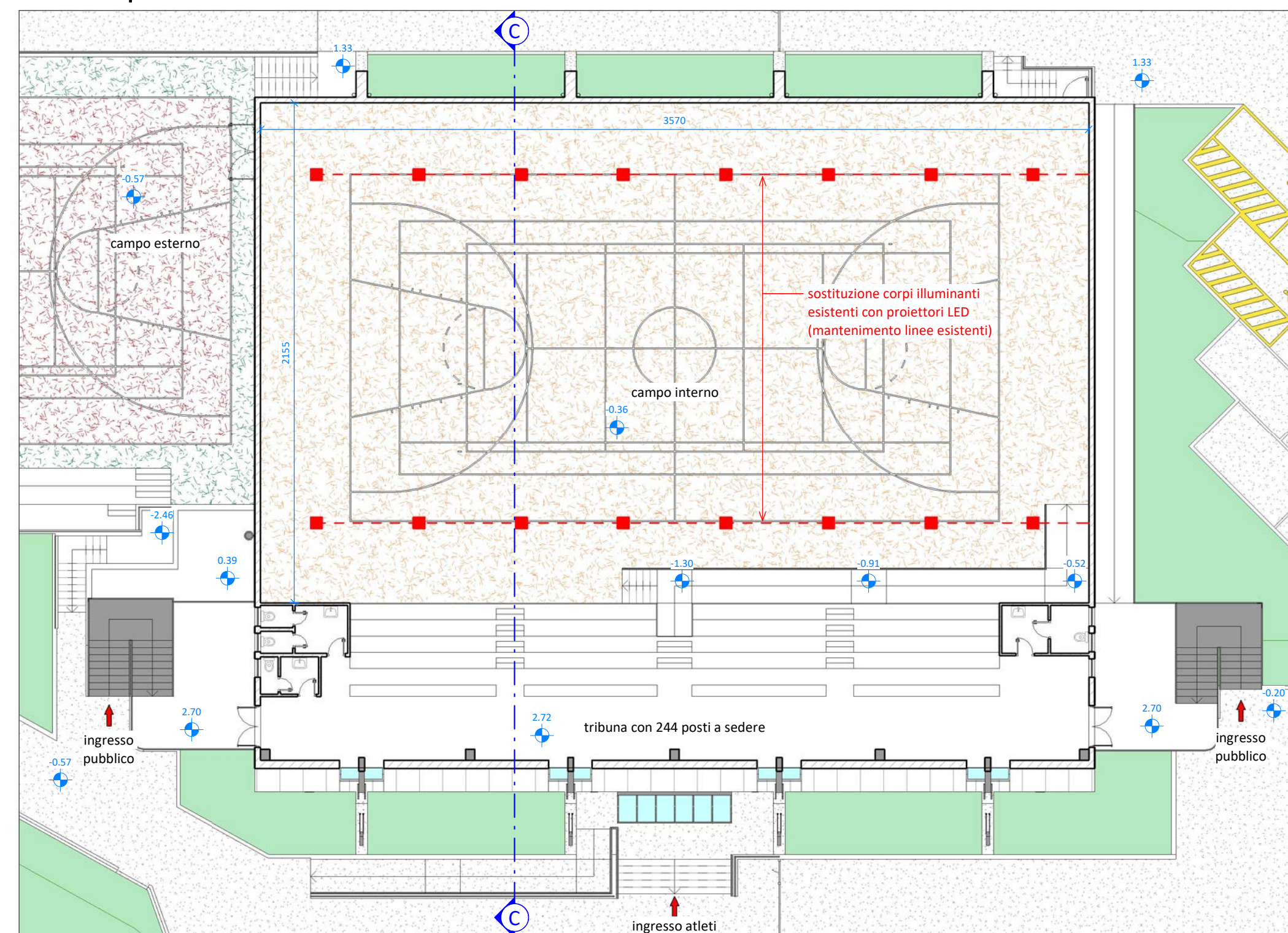


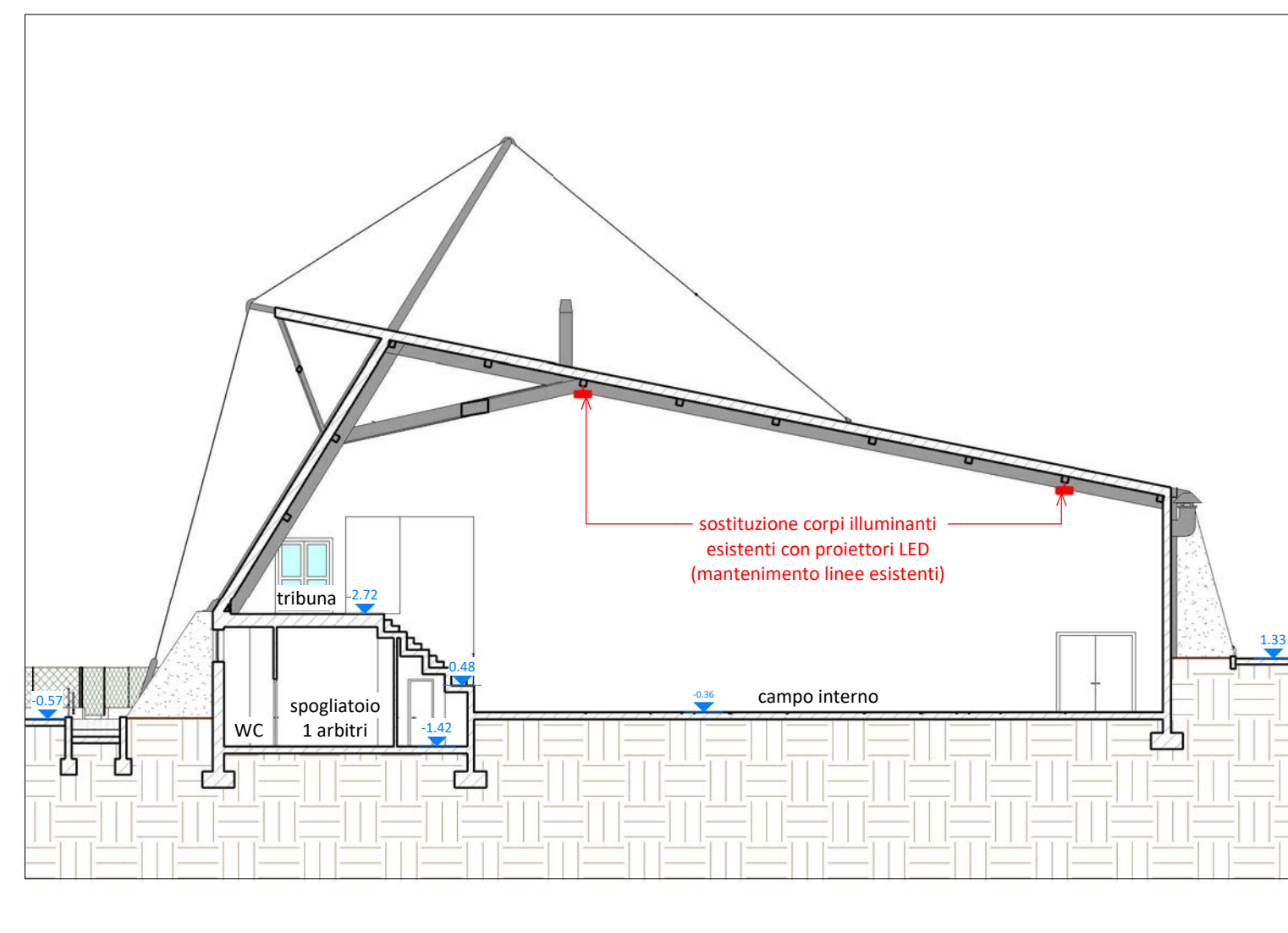
## RIFACIMENTO IMPIANTO CAMPI INTERNI CON ILLUMINAZIONE A LED

(COMPRESO NELLE RISORSE DISPONIBILI)

Pianta piano terra - scala 1:200



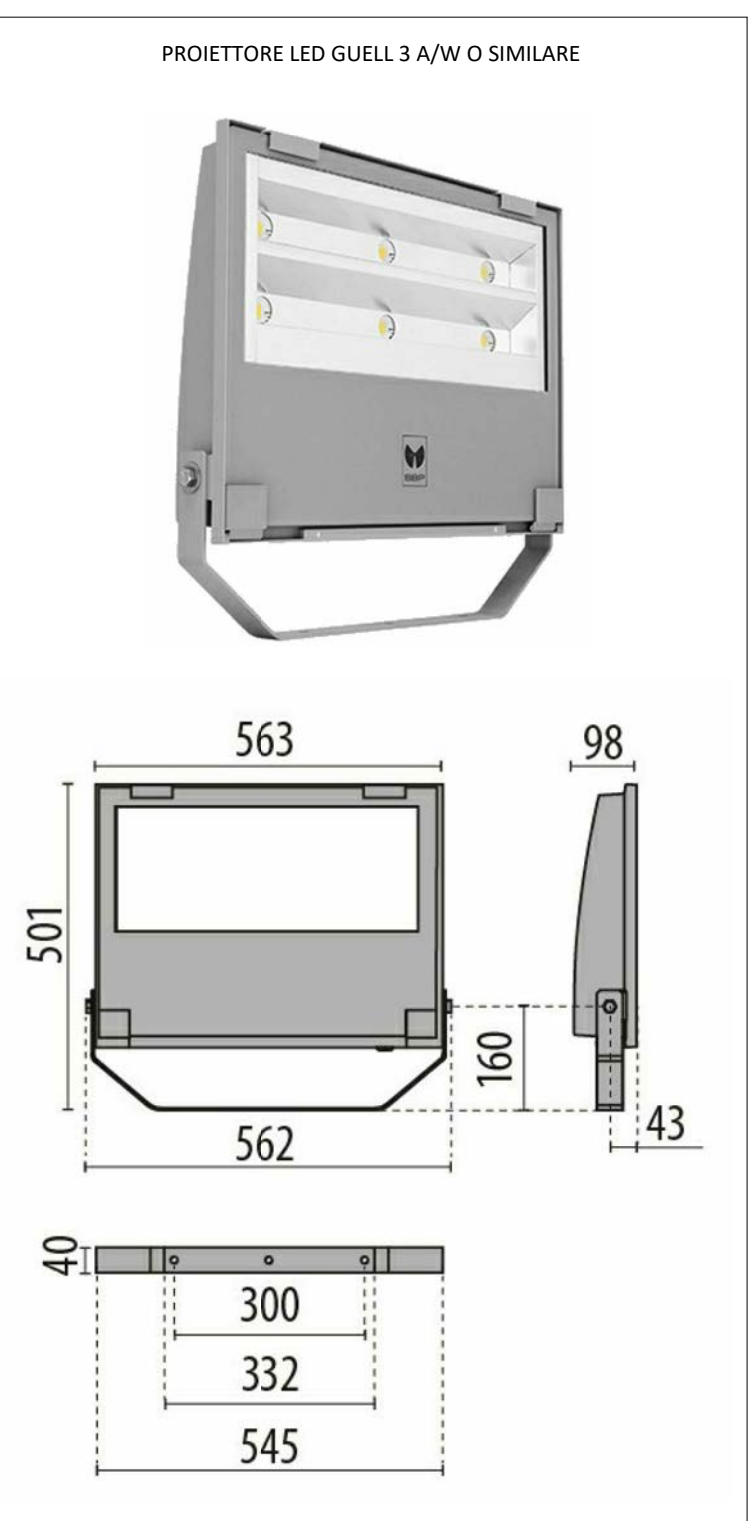
Sezione C-C - scala 1:200



### DATI TECNICI

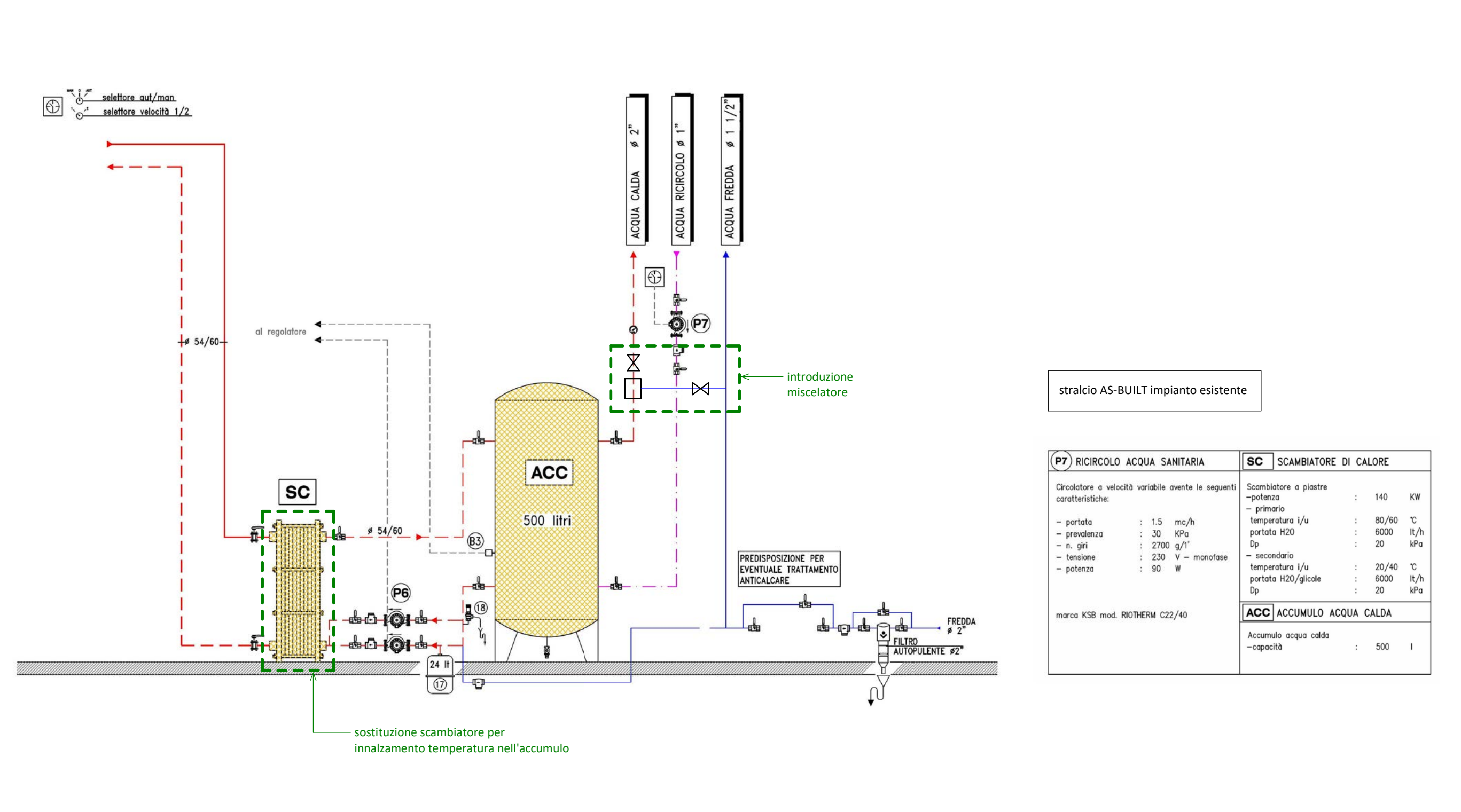
illuminazione (AS-BUILT) attuale	Em	300 lux
illuminazione di progetto	Em	395 lux (+32%)
potenza attuale		400 W x 16 = 6400 W
potenza di progetto		238 W x 16 = 3808 W (-40%)

nuovi proiettori LED per interni ed esterni (P = 238 W) completi di:  
 - corpo in alluminio pressofuso verniciato polveri poliestere previo trattamento di conversione chimica superficiale;  
 - diffusore in vetro piano extrachiaro di sicurezza temprato;  
 - riflettore asimmetrico ad altissime prestazioni in alluminio placcato 99.99% brillante, ossidato e privo di iridescenza;  
 - guarnizione in silicone antivechiamento;  
 - pressacavo antistrappo M20x1.5 per cavi Ø 10 - Ø 14 mm;  
 - viteria esterna in acciaio inox;  
 - clip in alluminio con molla inox;  
 - staffa in acciaio verniciata con polveri poliestere previa cataforesi;  
 - ballast elettronico dimmerabile.



## ADEGUAMENTO IMPIANTO ACQUA CALDA SANITARIA PER CONSENTIRE TRATTAMENTO ANTI-LEGIONELLA

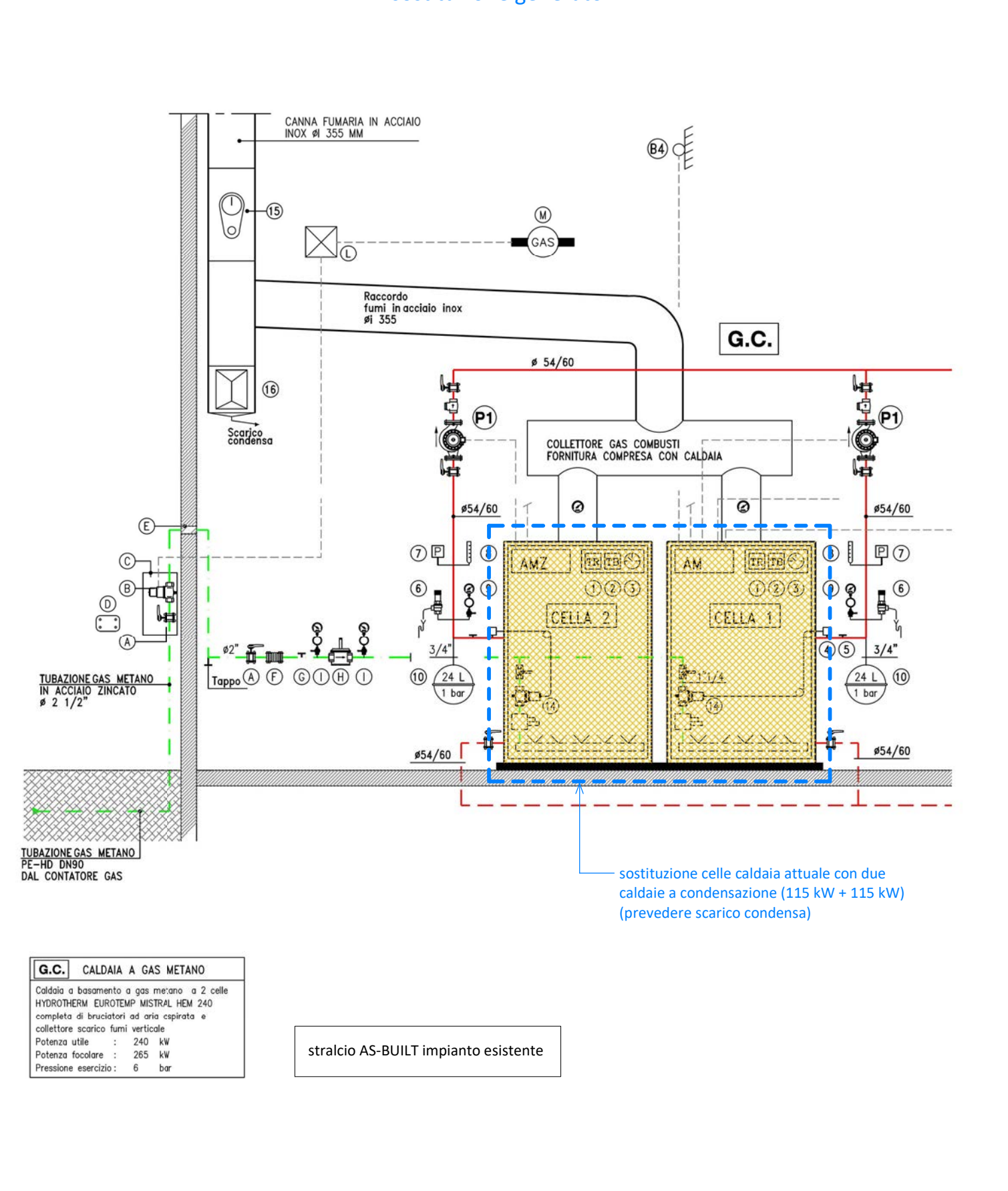
(COMPRESO NELLE RISORSE DISPONIBILI)



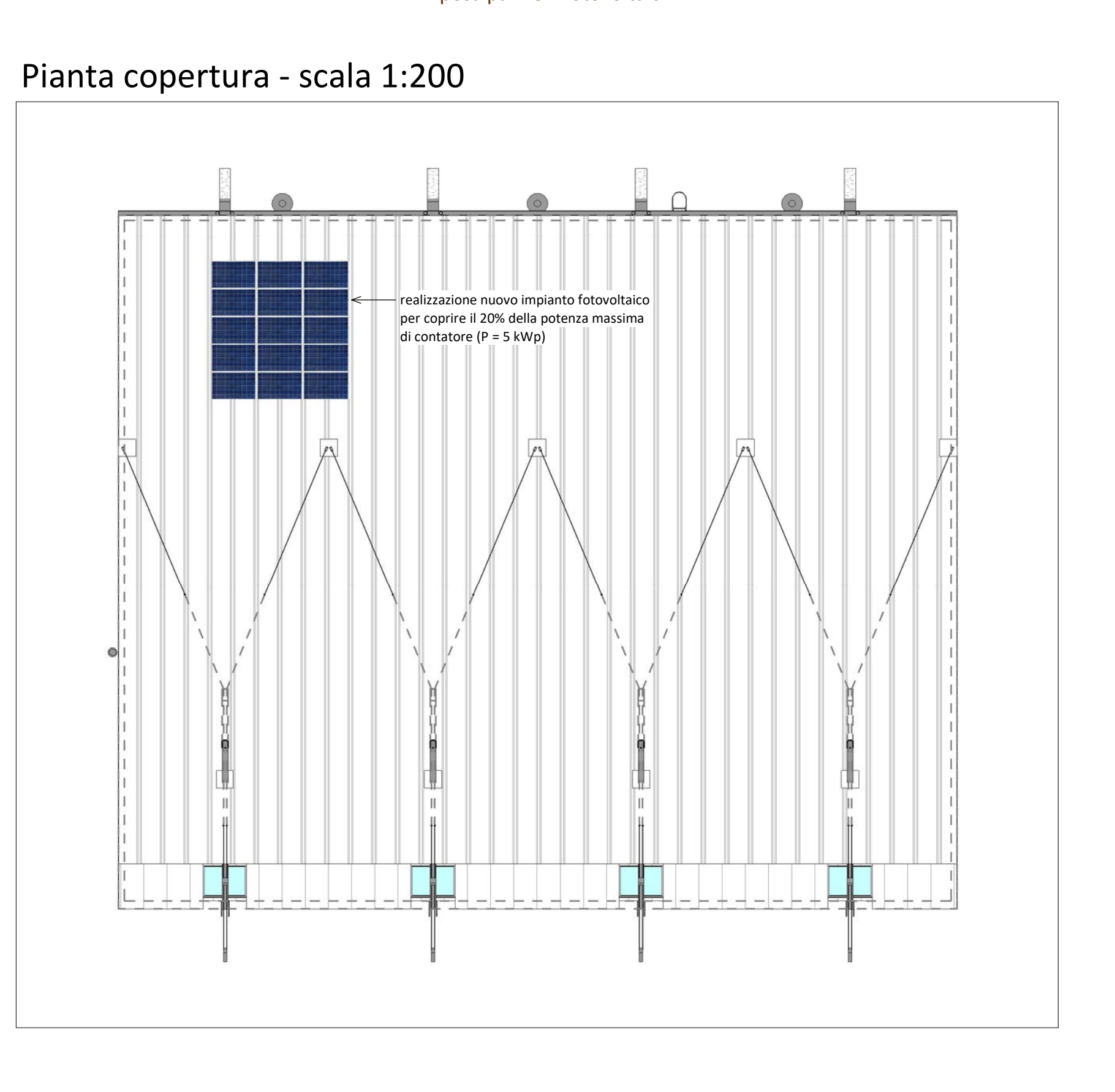
## EFFICIENTAMENTO ENERGETICO

(ESCLUSO DALLE RISORSE DISPONIBILI)

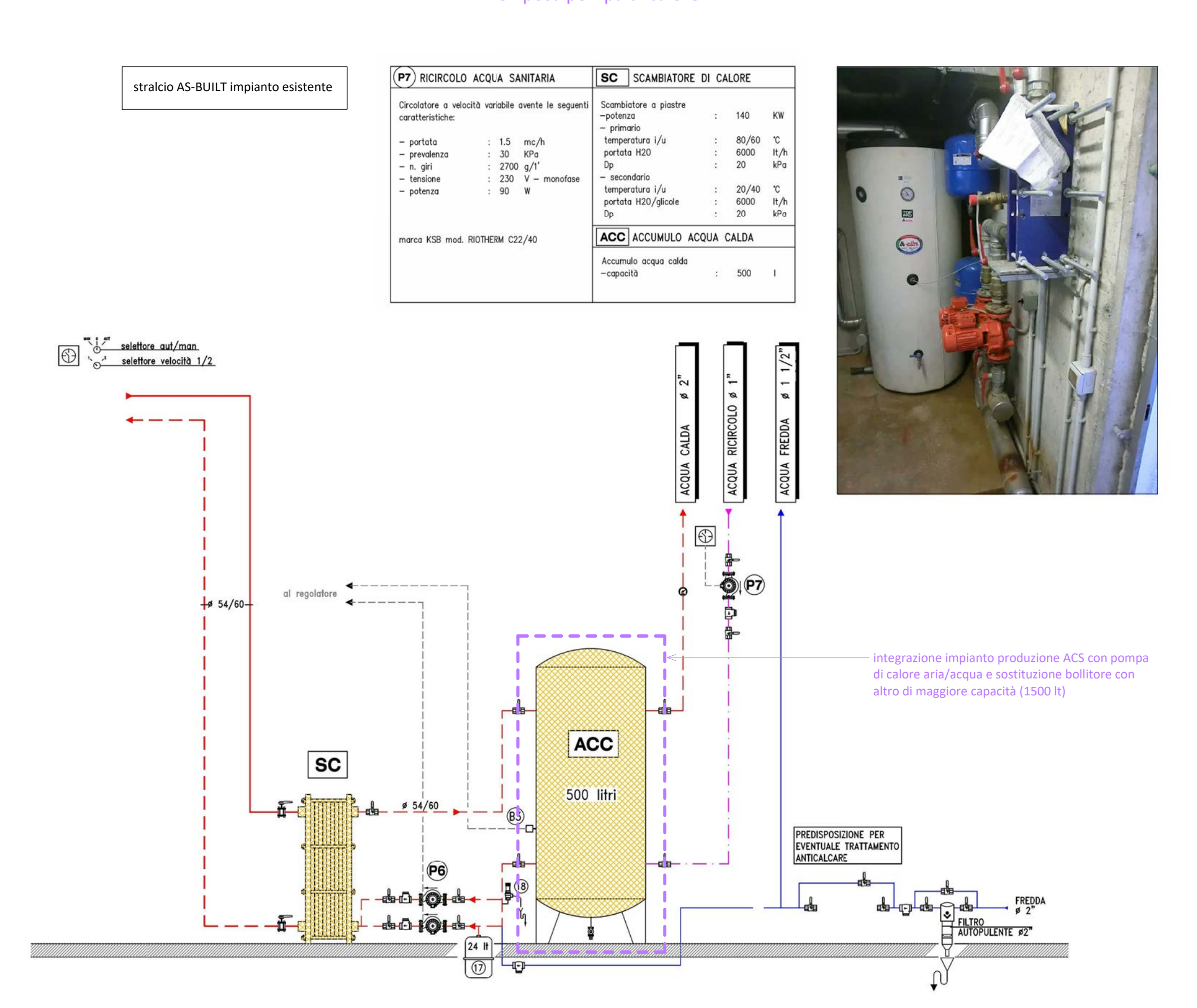
A - sostituzione generatori



B - posa pannelli fotovoltaici



C - posa pompa di calore



Comune di Villa d'Ogna  
Provincia di Bergamo

### MANUTENZIONE STRAORDINARIA E MESSA IN SICUREZZA DEL PALAZZETTO DELLO SPORT "FAUSTO RADICI" DI LARGO EUROPA N. 66

Ubicazione: Largo Europa n. 70  
 Committente: Comune di Villa d'Ogna  
 Responsabile del procedimento: dott. arch. Enea Oprandi  
 Riferimento di progetto: 16-046g

---

**PD 5 INTERVENTO 3 - ADEGUAMENTI IMPIANTISTICI**  
(PARZIALMENTE ESCLUSO DALLE RISORSE DISPONIBILI)

pratica	PROGETTO DEFINITIVO (art. 23 D.Lgs 50/2016 e art. 24 D.P.R. 207/2010)
scala	1:200
data	marzo 2017

---

**SI.ENG**  
studio associato

via Romelli Gervasoni n. 5 - 24023 - CLUSONE (BG)  
tel. e fax 0346/20890  
www.sienge.eu

**IL PROGETTISTA**  
Dott. Ing. Gianfranco Lubrini

**COLLABORATORI**  
Geom. Gloria Bellini  
Geom. Elisa Savoldelli