

SBP S.p.a.

via Provinciale 57, 24050 Ghisalba (BG) Italy

Redattore AC  
 Telefono +39 0363 940611  
 Fax +39 0363940699  
 e-Mail project.it@pil.lighting

## Indice

### PALAZZETTO DELLO SPORT VILLA D'OGNA

Copertina progetto	1
Indice	2
Lista pezzi lampade	3
<b>SBP 06171094 GUELL 3/A40/W 351 40K-94 ETRC</b>	
Scheda tecnica apparecchio	4
<b>SBP 06172294 GUELL 3/A40/W 261 40K-94 ETRC</b>	
Scheda tecnica apparecchio	5
<b>SOLUZIONE N°1</b>	
Dati di pianificazione	6
Lista pezzi lampade	7
Lampade (planimetria)	8
Lampade (lista coordinate)	9
Rendering 3D	10
Rendering colori sfalsati	11
<b>Superfici esterne</b>	
<b>Pallacanestro 1 griglia di calcolo (PA)</b>	
Riepilogo	12
Isolinee (E, perpendicolare)	13
Livelli di grigio (E, perpendicolare)	14
Grafica dei valori (E, perpendicolare)	15
<b>SOLUZIONE N°2</b>	
Dati di pianificazione	16
Lista pezzi lampade	17
Lampade (planimetria)	18
Lampade (lista coordinate)	19
Rendering 3D	20
Rendering colori sfalsati	21
<b>Superfici esterne</b>	
<b>Pallacanestro 1 griglia di calcolo (PA)</b>	
Riepilogo	22
Isolinee (E, perpendicolare)	23
Livelli di grigio (E, perpendicolare)	24
Grafica dei valori (E, perpendicolare)	25

SBP S.p.a.

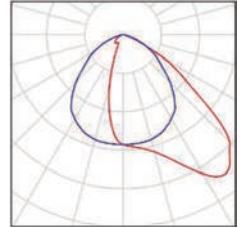
via Provinciale 57, 24050 Ghisalba (BG) Italy

Redattore AC  
Telefono +39 0363 940611  
Fax +39 0363940699  
e-Mail [project.it@pil.lighting](mailto:project.it@pil.lighting)

## PALAZZETTO DELLO SPORT VILLA D'OGNA / Lista pezzi lampade

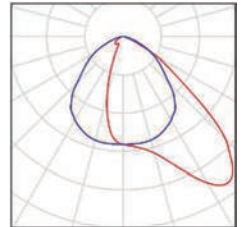
16 Pezzo SBP 06171094 GUELL 3/A40/W 351 40K-94  
ETRC  
Articolo No.: 06171094  
Flusso luminoso (Lampada): 31797 lm  
Flusso luminoso (Lampadine): 31793 lm  
Potenza lampade: 317.0 W  
Classificazione lampade secondo CIE: 100  
CIE Flux Code: 55 90 99 100 100  
Dotazione: 1 x 06171094 (Fattore di correzione 1.000).

Per un'immagine della lampada consultare il nostro catalogo lampade.



16 Pezzo SBP 06172294 GUELL 3/A40/W 261 40K-94  
ETRC  
Articolo No.: 06172294  
Flusso luminoso (Lampada): 23778 lm  
Flusso luminoso (Lampadine): 23778 lm  
Potenza lampade: 235.0 W  
Classificazione lampade secondo CIE: 100  
CIE Flux Code: 57 91 99 100 100  
Dotazione: 1 x 06172294 (Fattore di correzione 1.000).

Per un'immagine della lampada consultare il nostro catalogo lampade.



SBP S.p.a.

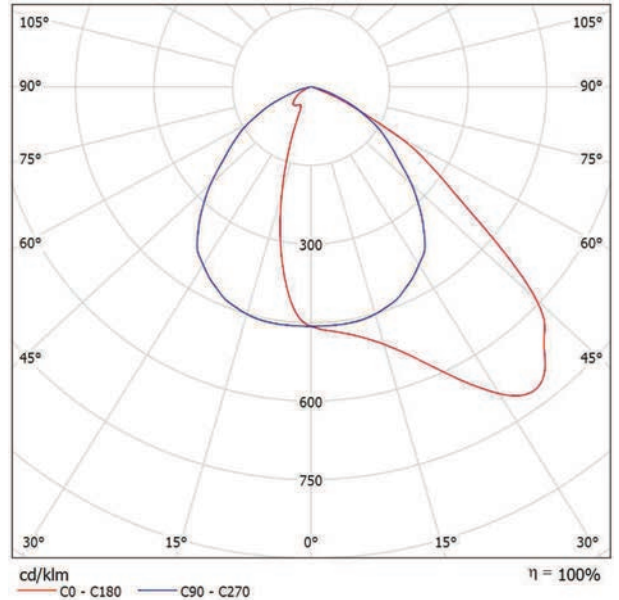
via Provinciale 57, 24050 Ghisalba (BG) Italy

Redattore AC  
Telefono +39 0363 940611  
Fax +39 0363940699  
e-Mail project.it@pil.lighting

## SBP 06171094 GUELL 3/A40/W 351 40K-94 ETRC / Scheda tecnica apparecchio

Emissione luminosa 1:

Per un'immagine della lampada consultare il nostro catalogo lampade.



Classificazione lampade secondo CIE: 100  
CIE Flux Code: 55 90 99 100 100

A causa dell'assenza di simmetria, per questa lampada non è possibile rappresentare la tabella UGR.

SBP S.p.a.

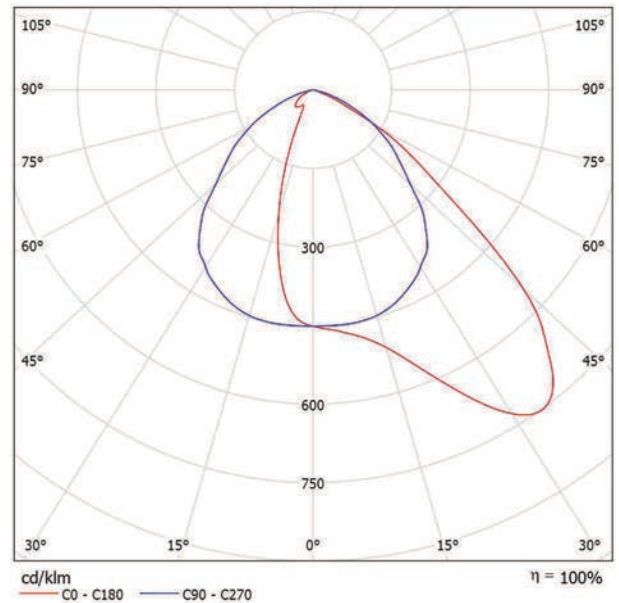
via Provinciale 57, 24050 Ghisalba (BG) Italy

Redattore AC  
Telefono +39 0363 940611  
Fax +39 0363940699  
e-Mail project.it@pil.lighting

**SBP 06172294 GUELL 3/A40/W 261 40K-94 ETRC / Scheda tecnica apparecchio**

Emissione luminosa 1:

Per un'immagine della lampada consultare il nostro catalogo lampade.



Classificazione lampade secondo CIE: 100  
CIE Flux Code: 57 91 99 100 100

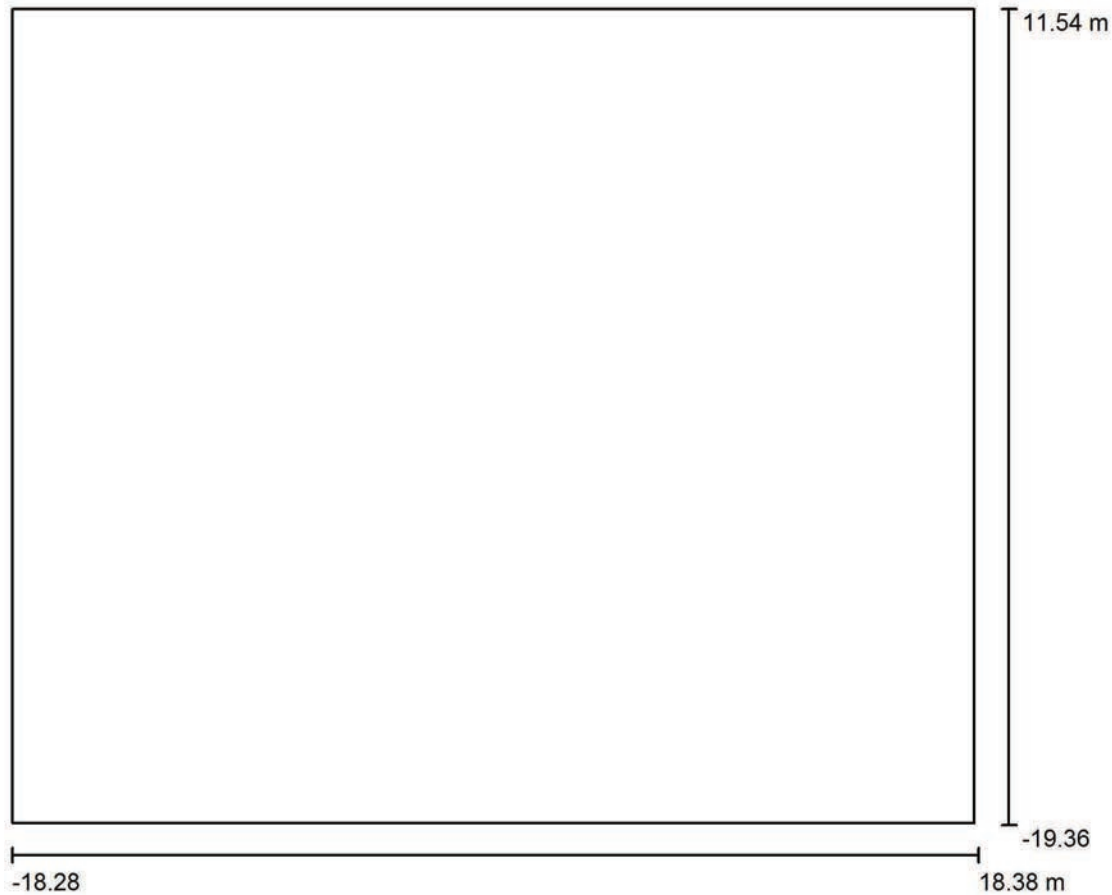
A causa dell'assenza di simmetria, per questa lampada non è possibile rappresentare la tabella UGR.

SBP S.p.a.

via Provinciale 57, 24050 Ghisalba (BG) Italy

Redattore AC  
 Telefono +39 0363 940611  
 Fax +39 0363940699  
 e-Mail project.it@pil.lighting

## SOLUZIONE N°1 / Dati di pianificazione



Fattore di manutenzione: 0.80, ULR (Upward Light Ratio): 0.0%

Scala 1:287

Soluzione con n° 16 Guell3-261-4000°k

### Distinta lampade

No.	Pezzo	Denominazione (Fattore di correzione)	$\Phi$ (Lampada) [lm]	$\Phi$ (Lampadine) [lm]	P [W]
1	16	SBP 06172294 GUELL 3/A40/W 261 40K-94 ETRC (1.000)	23778	23778	235.0
Totale:			380455	380448	3760.0

SBP S.p.a.

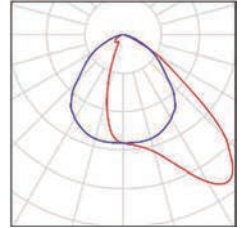
via Provinciale 57, 24050 Ghisalba (BG) Italy

Redattore AC  
Telefono +39 0363 940611  
Fax +39 0363940699  
e-Mail [project.it@pil.lighting](mailto:project.it@pil.lighting)

## SOLUZIONE N°1 / Lista pezzi lampade

16 Pezzo SBP 06172294 GUELL 3/A40/W 261 40K-94  
ETRC  
Articolo No.: 06172294  
Flusso luminoso (Lampada): 23778 lm  
Flusso luminoso (Lampadine): 23778 lm  
Potenza lampade: 235.0 W  
Classificazione lampade secondo CIE: 100  
CIE Flux Code: 57 91 99 100 100  
Dotazione: 1 x 06172294 (Fattore di correzione  
1.000).

Per un'immagine della  
lampada consultare il  
nostro catalogo  
lampade.

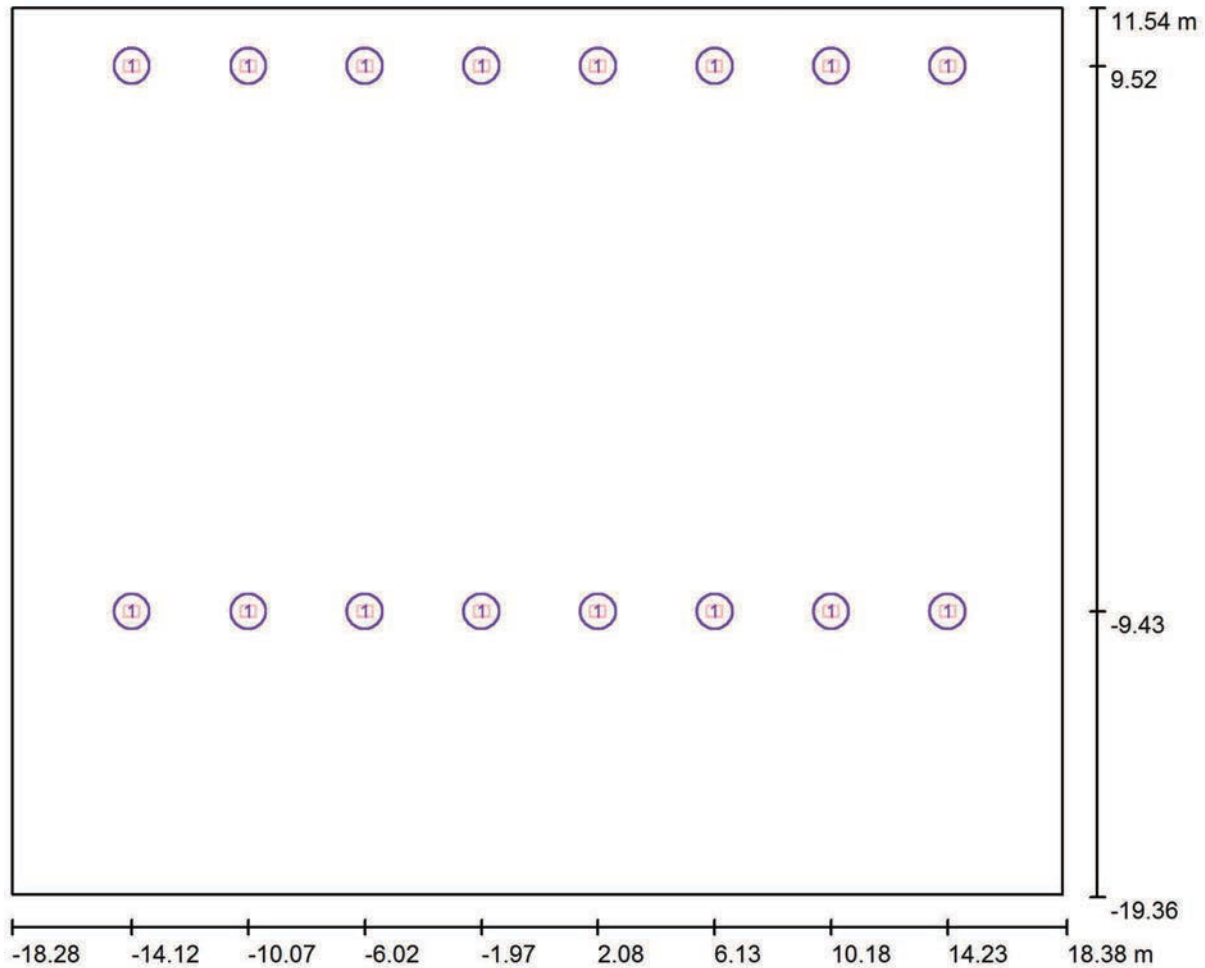


SBP S.p.a.

via Provinciale 57, 24050 Ghisalba (BG) Italy

Redattore AC  
 Telefono +39 0363 940611  
 Fax +39 0363940699  
 e-Mail project.it@pil.lighting

### SOLUZIONE N°1 / Lampade (planimetria)



Scala 1 : 263

#### Distinta lampade

No.	Pezzo	Denominazione
1	16	SBP 06172294 GUELL 3/A40/W 261 40K-94 ETRC

SBP S.p.a.

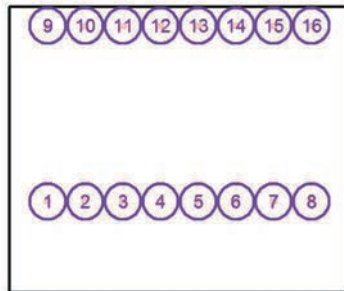
via Provinciale 57, 24050 Ghisalba (BG) Italy

Redattore AC  
 Telefono +39 0363 940611  
 Fax +39 0363940699  
 e-Mail project.it@pil.lighting

## SOLUZIONE N°1 / Lampade (lista coordinate)

### SBP 06172294 GUELL 3/A40/W 261 40K-94 ETRC

23778 lm, 235.0 W, 1 x 1 x 06172294 (Fattore di correzione 1.000).



No.	Posizione [m]			Rotazione [°]		
	X	Y	Z	X	Y	Z
1	-14.120	-9.429	7.000	0.0	-10.0	90.0
2	-10.070	-9.429	7.000	0.0	-10.0	90.0
3	-6.020	-9.429	7.000	0.0	-10.0	90.0
4	-1.970	-9.429	7.000	0.0	-10.0	90.0
5	2.080	-9.429	7.000	0.0	-10.0	90.0
6	6.130	-9.429	7.000	0.0	-10.0	90.0
7	10.180	-9.429	7.000	0.0	-10.0	90.0
8	14.230	-9.429	7.000	0.0	-10.0	90.0
9	-14.120	9.521	7.000	0.0	-10.0	-90.0
10	-10.070	9.521	7.000	0.0	-10.0	-90.0
11	-6.020	9.521	7.000	0.0	-10.0	-90.0
12	-1.970	9.521	7.000	0.0	-10.0	-90.0
13	2.080	9.521	7.000	0.0	-10.0	-90.0
14	6.130	9.521	7.000	0.0	-10.0	-90.0
15	10.180	9.521	7.000	0.0	-10.0	-90.0
16	14.230	9.521	7.000	0.0	-10.0	-90.0

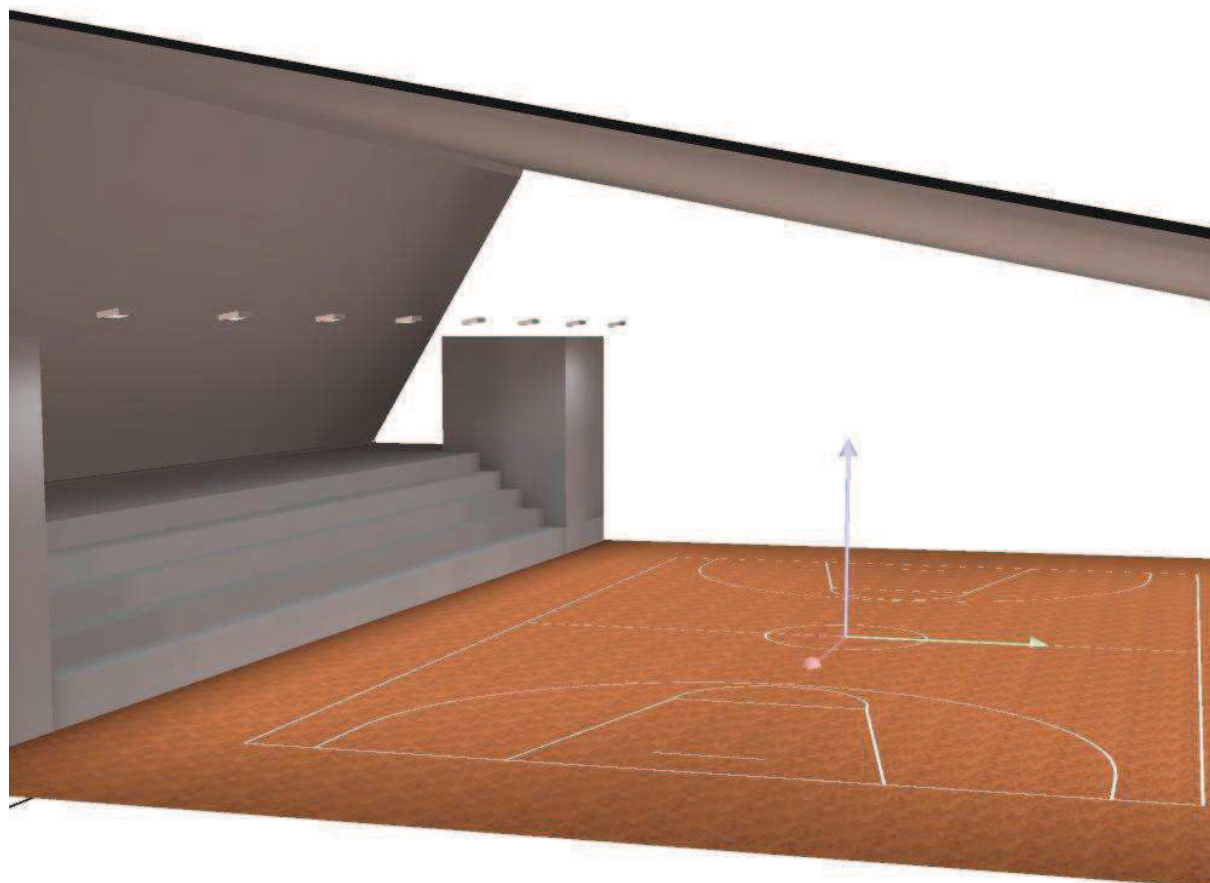


SBP S.p.a.

via Provinciale 57, 24050 Ghisalba (BG) Italy

Redattore AC  
Telefono +39 0363 940611  
Fax +39 0363940699  
e-Mail [project.it@pil.lighting](mailto:project.it@pil.lighting)

## SOLUZIONE N°1 / Rendering 3D

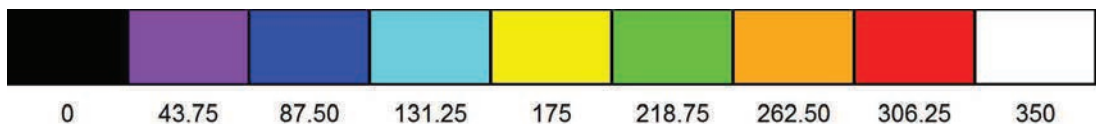
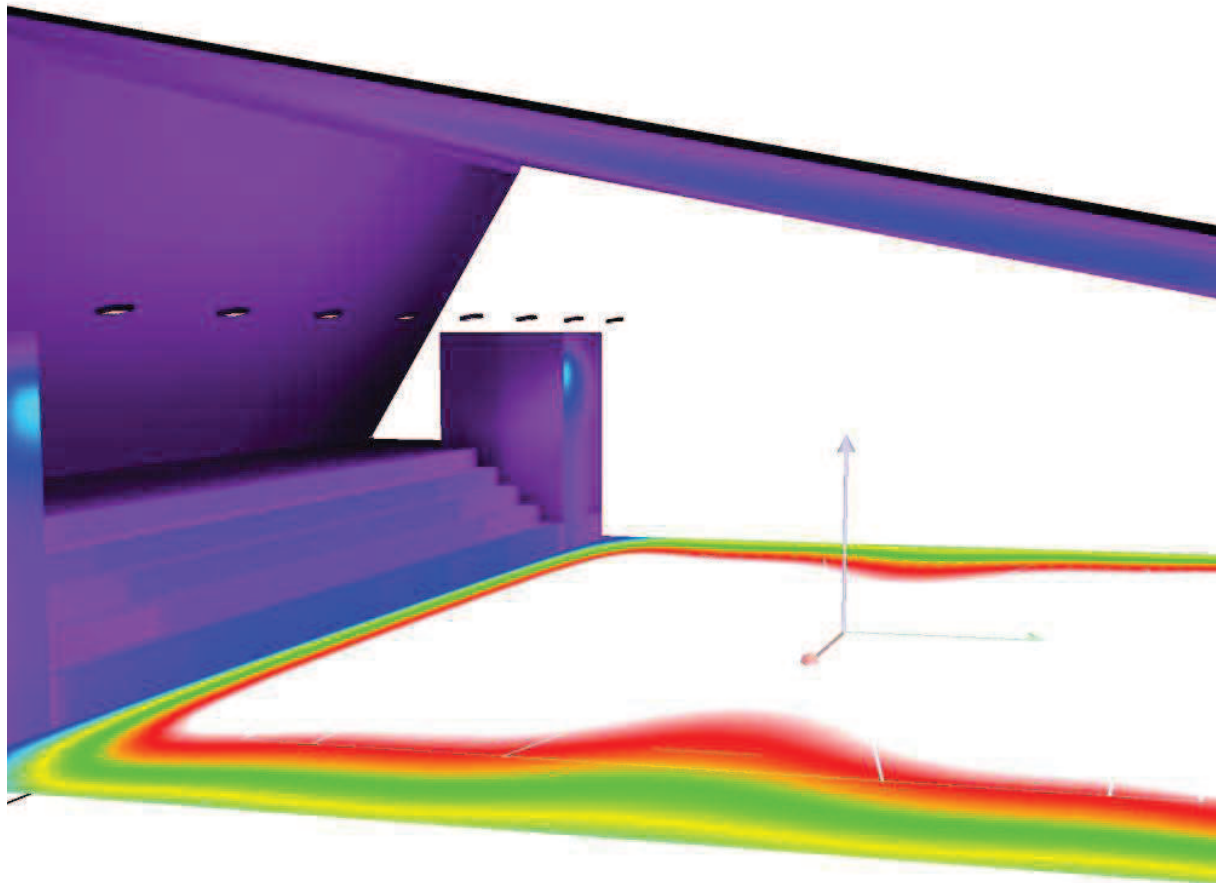


SBP S.p.a.

via Provinciale 57, 24050 Ghisalba (BG) Italy

Redattore AC  
Telefono +39 0363 940611  
Fax +39 0363940699  
e-Mail project.it@pil.lighting

### SOLUZIONE N°1 / Rendering colori sfalsati



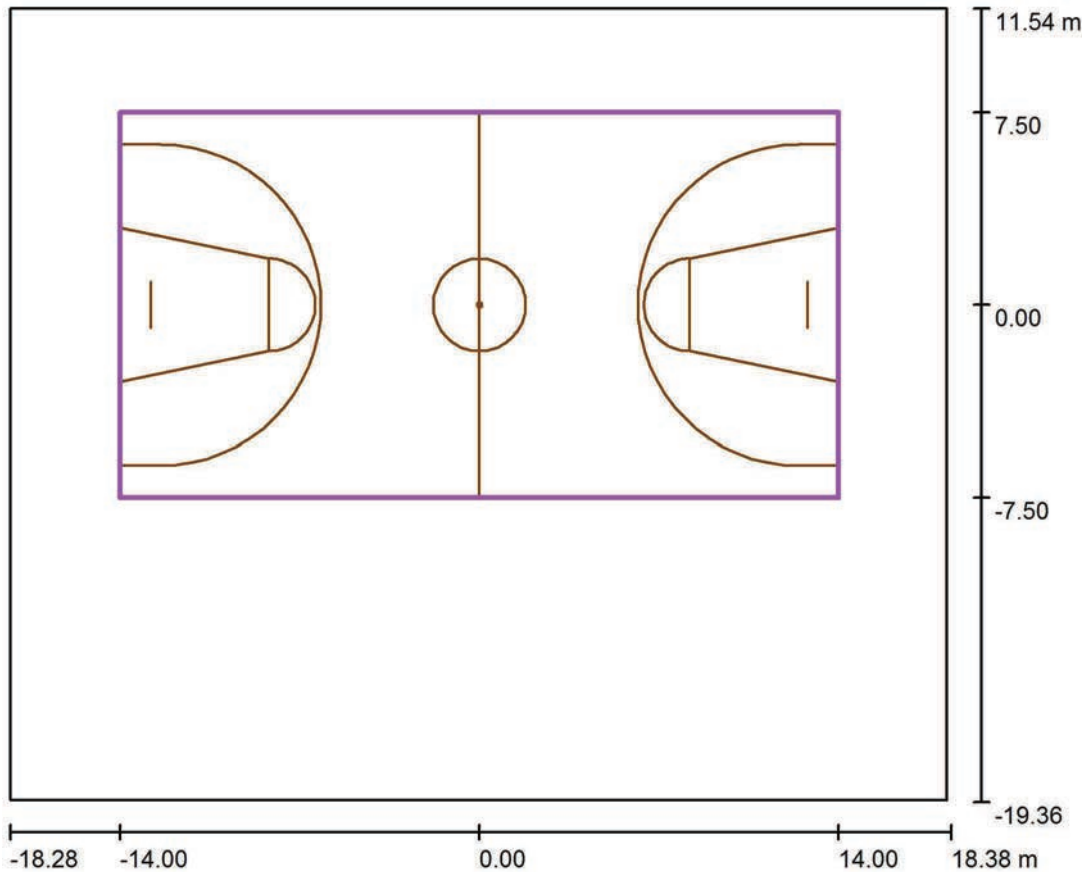
lx

SBP S.p.a.

via Provinciale 57, 24050 Ghisalba (BG) Italy

Redattore AC  
 Telefono +39 0363 940611  
 Fax +39 0363940699  
 e-Mail project.it@pil.lighting

### SOLUZIONE N°1 / Pallacanestro 1 griglia di calcolo (PA) / Riepilogo



Scala 1 : 295

Posizione: (0.000 m, 0.000 m, 0.000 m)  
 Dimensioni: (28.000 m, 15.000 m)  
 Rotazione: (0.0°, 0.0°, 0.0°)  
 Tipo: Normale, Reticolo: 13 x 7 Punti  
 Fa parte dei seguenti impianti sportivi: Pallacanestro 1

#### Panoramica risultati

No.	Tipo	$E_m$ [lx]	$E_{min}$ [lx]	$E_{max}$ [lx]	$E_{min} / E_m$	$E_{min} / E_{max}$	$E_h$ $m/E_m$	H [m]	Fotocamera
1	perpendicolare	395	281	451	0.71	0.62	/	0.000	/

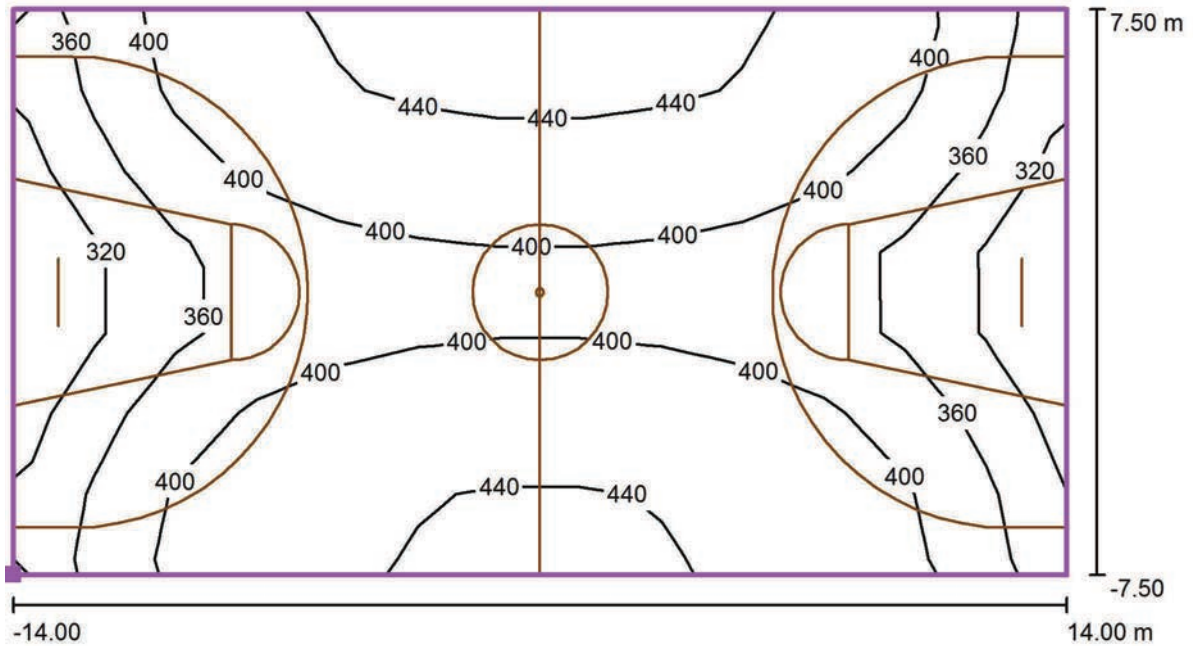
$E_{h_m}/E_m$  = Rapporto tra illuminamento centrale orizzontale e verticale, H = Altezza di misurazione

SBP S.p.a.

via Provinciale 57, 24050 Ghisalba (BG) Italy

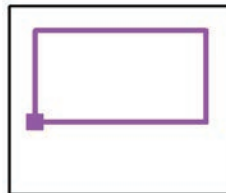
Redattore AC  
 Telefono +39 0363 940611  
 Fax +39 0363940699  
 e-Mail project.it@pil.lighting

**SOLUZIONE N°1 / Pallacanestro 1 griglia di calcolo (PA) / Iso linee (E, perpendicolare)**



Valori in Lux, Scala 1 : 201

Posizione della superficie nella scena esterna:  
 Punto contrassegnato: (-14.000 m, -7.500 m, 0.000 m)



Reticolo: 13 x 7 Punti

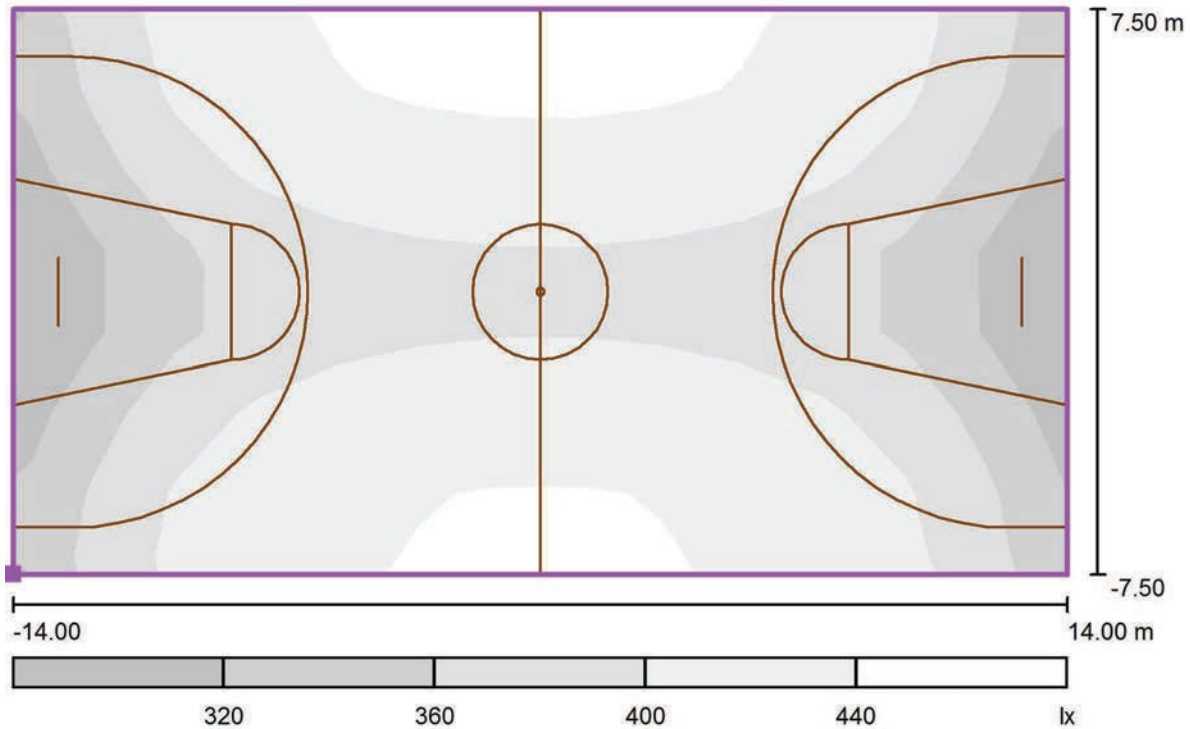
$E_m$ [lx]	$E_{min}$ [lx]	$E_{max}$ [lx]	$E_{min} / E_m$	$E_{min} / E_{max}$
395	281	451	0.71	0.62

SBP S.p.a.

via Provinciale 57, 24050 Ghisalba (BG) Italy

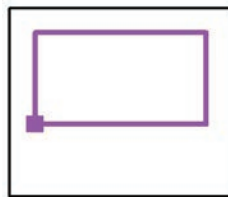
Redattore AC  
 Telefono +39 0363 940611  
 Fax +39 0363940699  
 e-Mail project.it@pil.lighting

**SOLUZIONE N°1 / Pallacanestro 1 griglia di calcolo (PA) / Livelli di grigio (E, perpendicolare)**



Scala 1 : 201

Posizione della superficie nella scena esterna:  
 Punto contrassegnato: (-14.000 m, -7.500 m, 0.000 m)



Reticolo: 13 x 7 Punti

$E_m$  [lx]  
395

$E_{min}$  [lx]  
281

$E_{max}$  [lx]  
451

$E_{min} / E_m$   
0.71

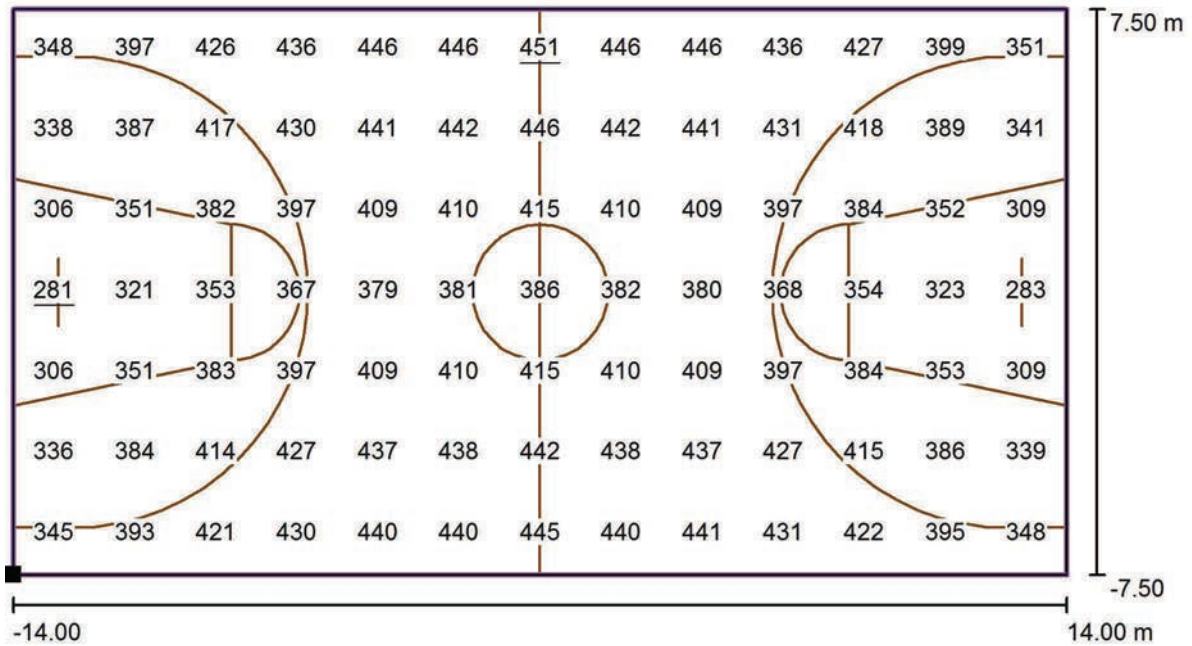
$E_{min} / E_{max}$   
0.62

SBP S.p.a.

via Provinciale 57, 24050 Ghisalba (BG) Italy

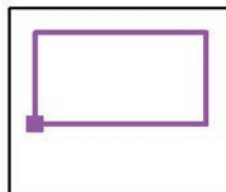
Redattore AC  
 Telefono +39 0363 940611  
 Fax +39 0363940699  
 e-Mail project.it@pil.lighting

### SOLUZIONE N°1 / Pallacanestro 1 griglia di calcolo (PA) / Grafica dei valori (E, perpendicolare)



Valori in Lux, Scala 1 : 201

Posizione della superficie nella scena esterna:  
 Punto contrassegnato: (-14.000 m, -7.500 m, 0.000 m)



Reticolo: 13 x 7 Punti

$E_m$  [lx]  
395

$E_{min}$  [lx]  
281

$E_{max}$  [lx]  
451

$E_{min} / E_m$   
0.71

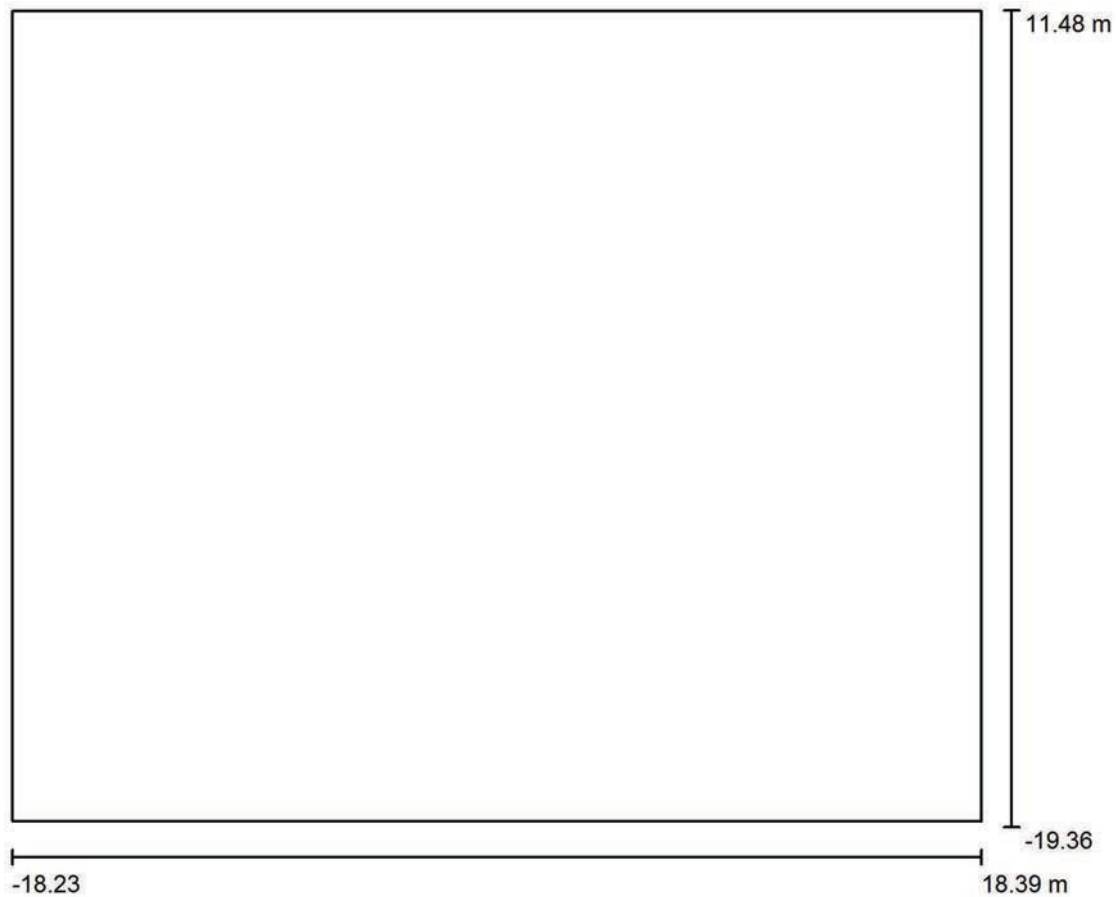
$E_{min} / E_{max}$   
0.62

SBP S.p.a.

via Provinciale 57, 24050 Ghisalba (BG) Italy

Redattore AC  
 Telefono +39 0363 940611  
 Fax +39 0363940699  
 e-Mail project.it@pil.lighting

## SOLUZIONE N°2 / Dati di pianificazione



Fattore di manutenzione: 0.80, ULR (Upward Light Ratio): 0.0%

Scala 1:286

Soluzione con n° 16 Guell3-351-4000°k

### Distinta lampade

No.	Pezzo	Denominazione (Fattore di correzione)	$\Phi$ (Lampada) [lm]	$\Phi$ (Lampadine) [lm]	P [W]
1	16	SBP 06171094 GUELL 3/A40/W 351 40K-94 ETRC (1.000)	31797	31793	317.0
			Totale: 508757	Totale: 508688	5072.0

SBP S.p.a.

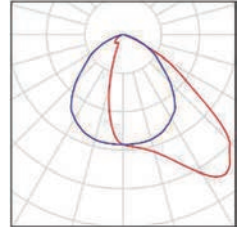
via Provinciale 57, 24050 Ghisalba (BG) Italy

Redattore AC  
Telefono +39 0363 940611  
Fax +39 0363940699  
e-Mail [project.it@pil.lighting](mailto:project.it@pil.lighting)

## SOLUZIONE N°2 / Lista pezzi lampade

16 Pezzo SBP 06171094 GUELL 3/A40/W 351 40K-94  
ETRC  
Articolo No.: 06171094  
Flusso luminoso (Lampada): 31797 lm  
Flusso luminoso (Lampadine): 31793 lm  
Potenza lampade: 317.0 W  
Classificazione lampade secondo CIE: 100  
CIE Flux Code: 55 90 99 100 100  
Dotazione: 1 x 06171094 (Fattore di correzione  
1.000).

Per un'immagine della  
lampada consultare il  
nostro catalogo  
lampade.



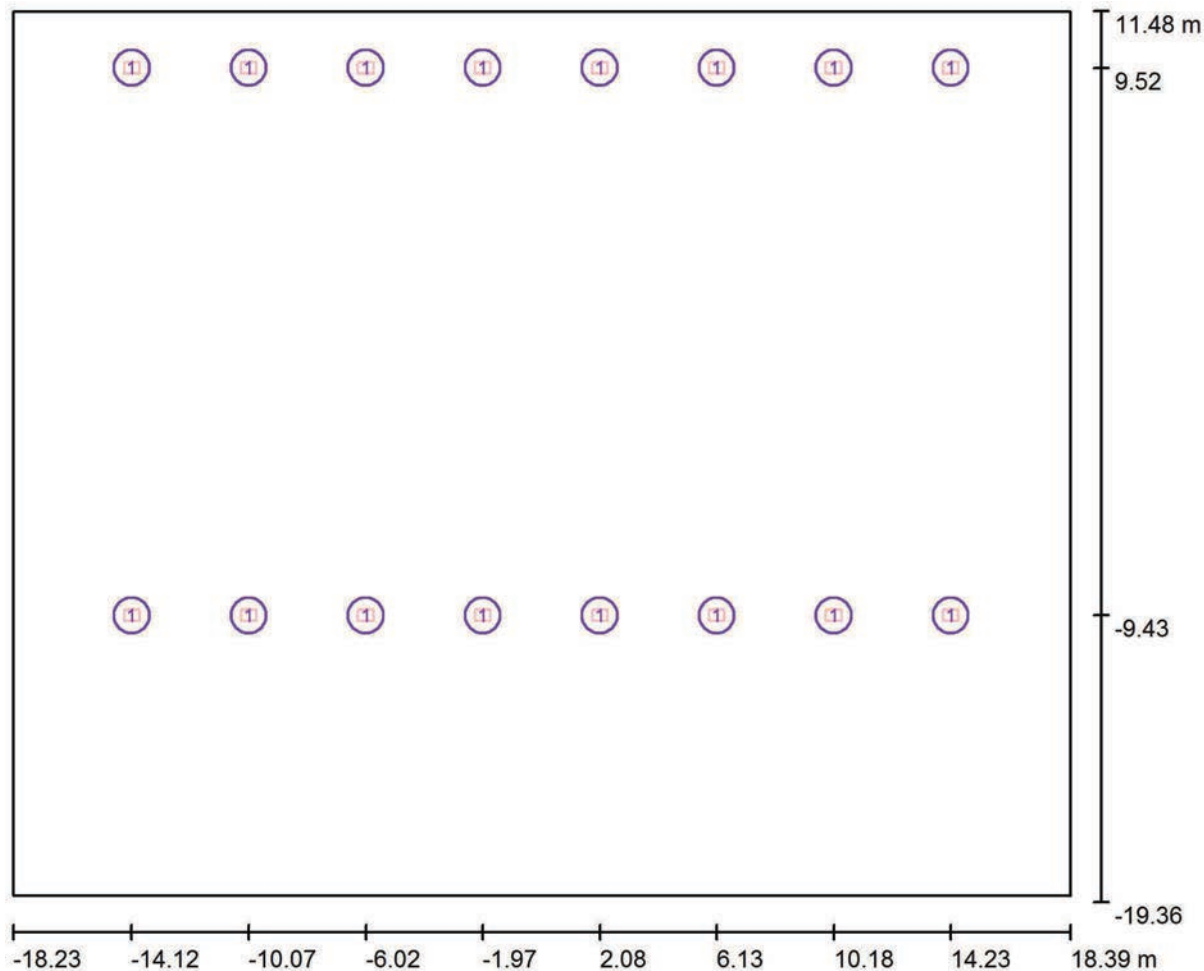


SBP S.p.a.

via Provinciale 57, 24050 Ghisalba (BG) Italy

Redattore AC  
 Telefono +39 0363 940611  
 Fax +39 0363940699  
 e-Mail project.it@pil.lighting

### SOLUZIONE N°2 / Lampade (planimetria)



Scala 1 : 262

#### Distinta lampade

No.	Pezzo	Denominazione
1	16	SBP 06171094 GUELL 3/A40/W 351 40K-94 ETRC

SBP S.p.a.

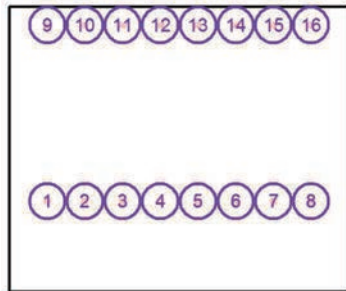
via Provinciale 57, 24050 Ghisalba (BG) Italy

Redattore AC  
 Telefono +39 0363 940611  
 Fax +39 0363940699  
 e-Mail project.it@pil.lighting

## SOLUZIONE N°2 / Lampade (lista coordinate)

### SBP 06171094 GUELL 3/A40/W 351 40K-94 ETRC

31797 lm, 317.0 W, 1 x 1 x 06171094 (Fattore di correzione 1.000).



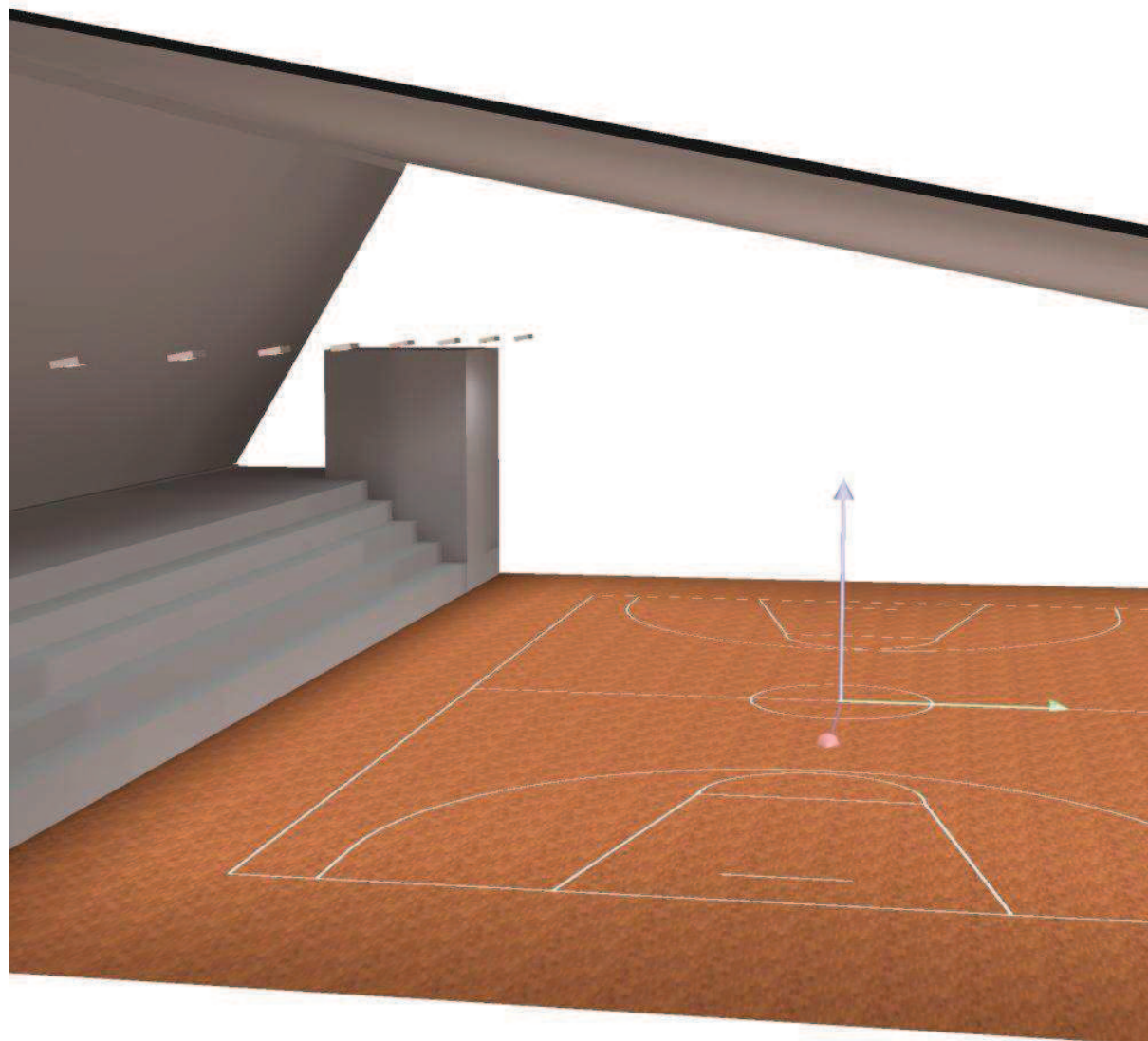
No.	Posizione [m]			Rotazione [°]		
	X	Y	Z	X	Y	Z
1	-14.120	-9.429	7.000	0.0	-10.0	90.0
2	-10.070	-9.429	7.000	0.0	-10.0	90.0
3	-6.020	-9.429	7.000	0.0	-10.0	90.0
4	-1.970	-9.429	7.000	0.0	-10.0	90.0
5	2.080	-9.429	7.000	0.0	-10.0	90.0
6	6.130	-9.429	7.000	0.0	-10.0	90.0
7	10.180	-9.429	7.000	0.0	-10.0	90.0
8	14.230	-9.429	7.000	0.0	-10.0	90.0
9	-14.120	9.521	7.000	0.0	-10.0	-90.0
10	-10.070	9.521	7.000	0.0	-10.0	-90.0
11	-6.020	9.521	7.000	0.0	-10.0	-90.0
12	-1.970	9.521	7.000	0.0	-10.0	-90.0
13	2.080	9.521	7.000	0.0	-10.0	-90.0
14	6.130	9.521	7.000	0.0	-10.0	-90.0
15	10.180	9.521	7.000	0.0	-10.0	-90.0
16	14.230	9.521	7.000	0.0	-10.0	-90.0

SBP S.p.a.

via Provinciale 57, 24050 Ghisalba (BG) Italy

Redattore AC  
Telefono +39 0363 940611  
Fax +39 0363940699  
e-Mail [project.it@pil.lighting](mailto:project.it@pil.lighting)

## SOLUZIONE N°2 / Rendering 3D

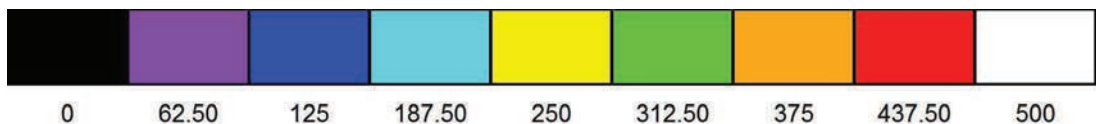
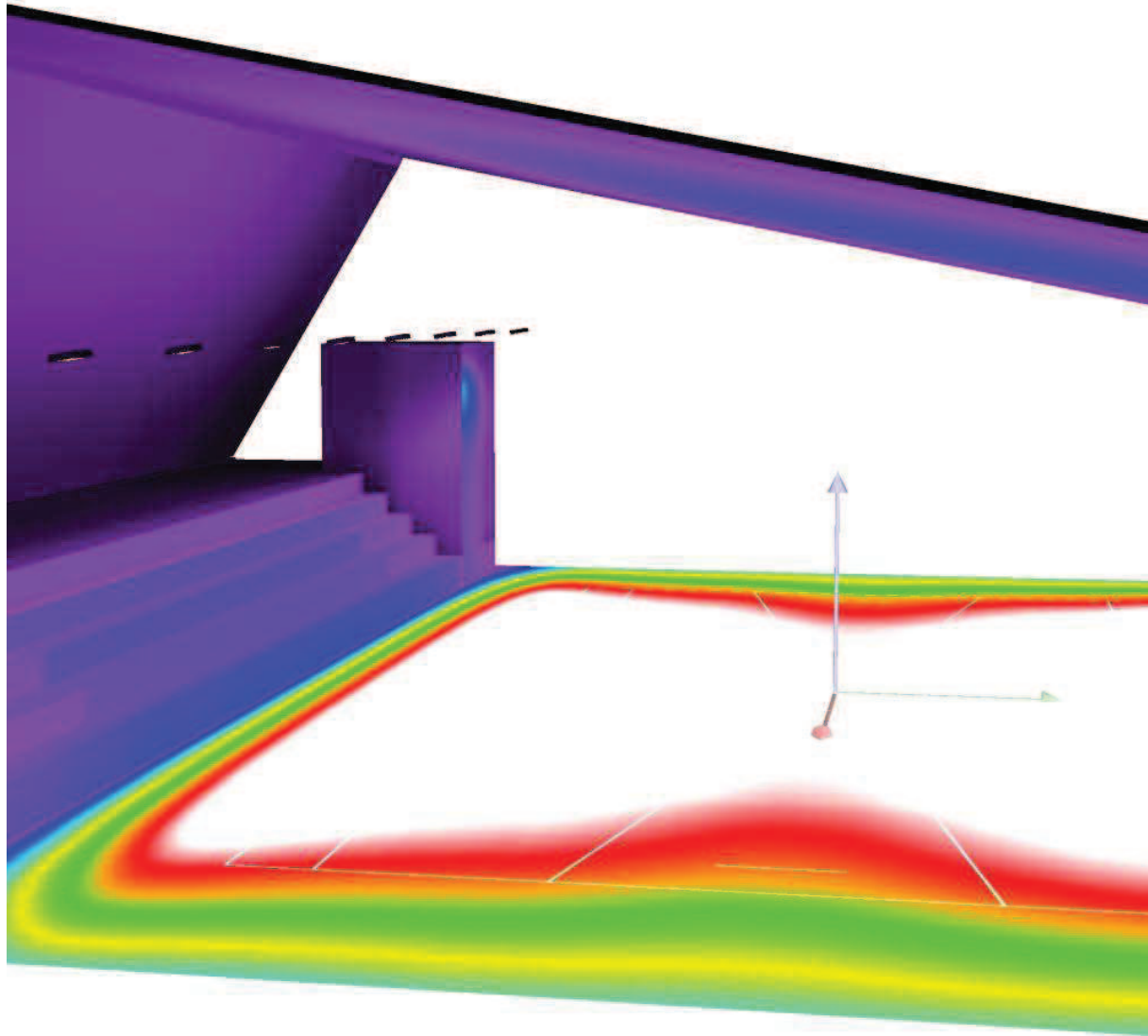


SBP S.p.a.

via Provinciale 57, 24050 Ghisalba (BG) Italy

Redattore AC  
Telefono +39 0363 940611  
Fax +39 0363940699  
e-Mail project.it@pil.lighting

## SOLUZIONE N°2 / Rendering colori sfalsati



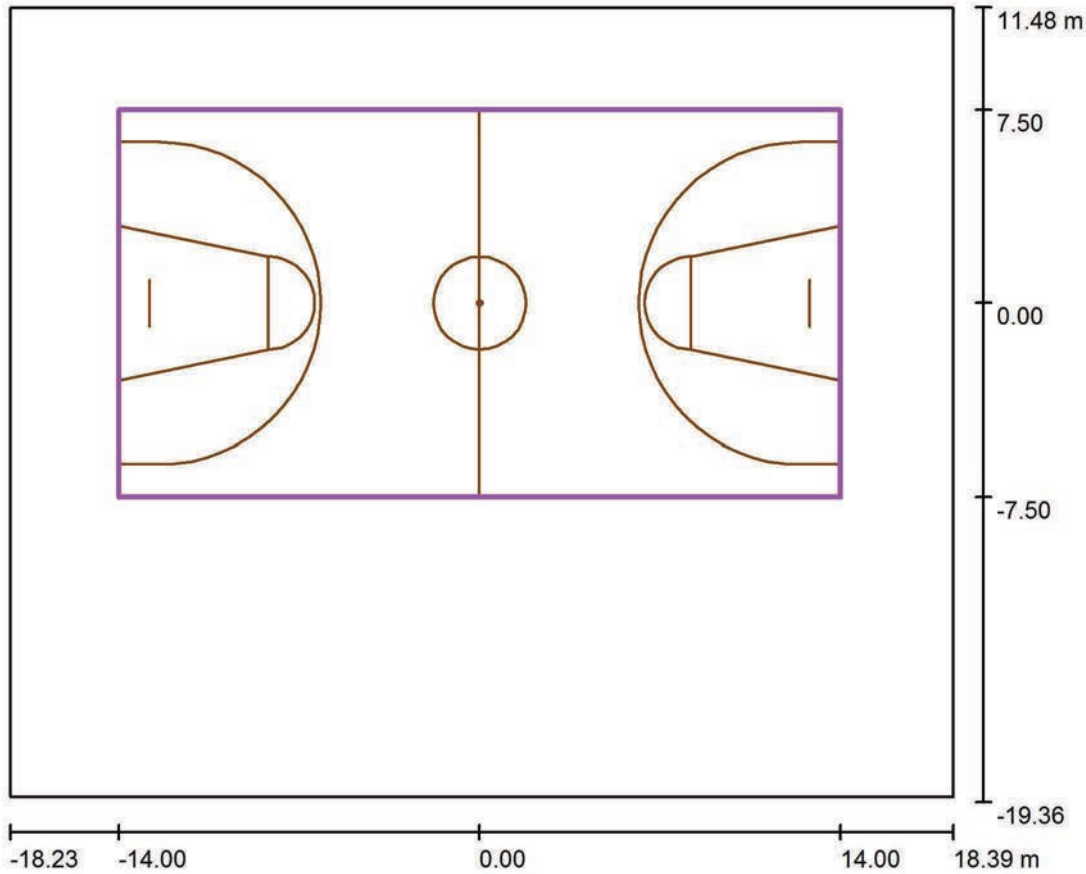
lx

SBP S.p.a.

via Provinciale 57, 24050 Ghisalba (BG) Italy

Redattore AC  
 Telefono +39 0363 940611  
 Fax +39 0363940699  
 e-Mail project.it@pil.lighting

### SOLUZIONE N°2 / Pallacanestro 1 griglia di calcolo (PA) / Riepilogo



Scala 1 : 294

Posizione: (0.000 m, 0.000 m, 0.000 m)  
 Dimensioni: (28.000 m, 15.000 m)  
 Rotazione: (0.0°, 0.0°, 0.0°)  
 Tipo: Normale, Reticolo: 13 x 7 Punti  
 Fa parte dei seguenti impianti sportivi: Pallacanestro 1

#### Panoramica risultati

No.	Tipo	$E_m$ [lx]	$E_{min}$ [lx]	$E_{max}$ [lx]	$E_{min} / E_m$	$E_{min} / E_{max}$	$E_h$ $m/E_m$	H [m]	Fotocamera
1	perpendicolare	531	385	613	0.72	0.63	/	0.000	/

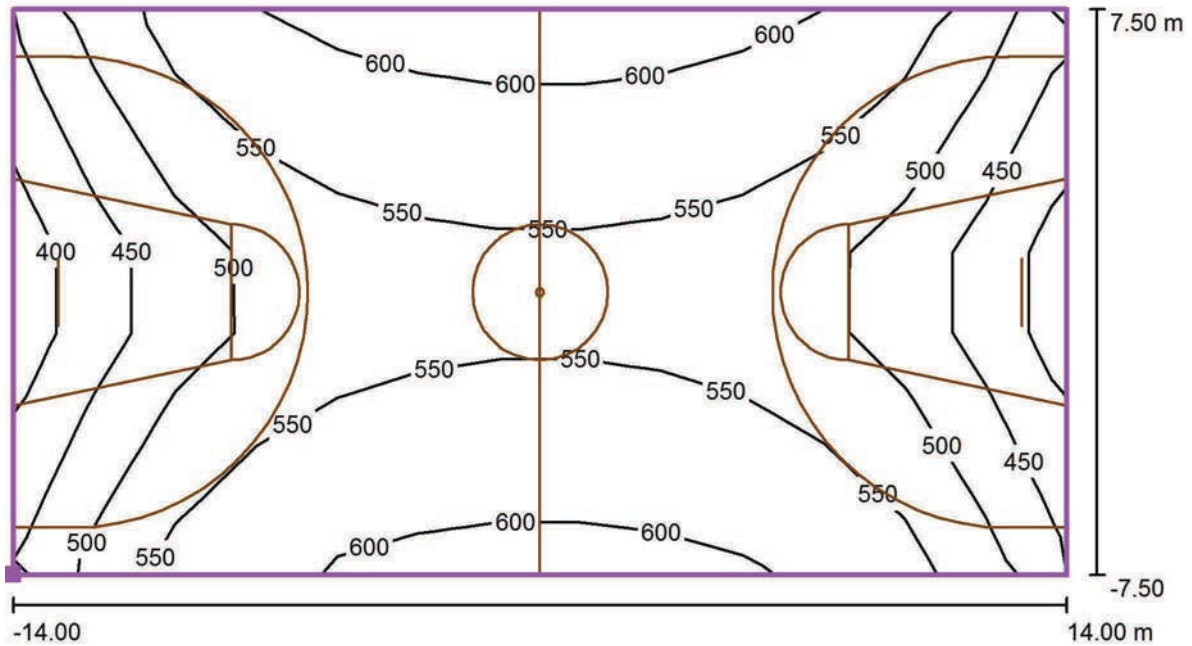
$E_{h_m}/E_m$  = Rapporto tra illuminamento centrale orizzontale e verticale, H = Altezza di misurazione

SBP S.p.a.

via Provinciale 57, 24050 Ghisalba (BG) Italy

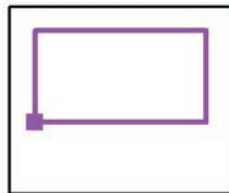
Redattore AC  
 Telefono +39 0363 940611  
 Fax +39 0363940699  
 e-Mail project.it@pil.lighting

### SOLUZIONE N°2 / Pallacanestro 1 griglia di calcolo (PA) / Isolinee (E, perpendicolare)



Valori in Lux, Scala 1 : 201

Posizione della superficie nella scena esterna:  
 Punto contrassegnato: (-14.000 m, -7.500 m, 0.000 m)



Reticolo: 13 x 7 Punti

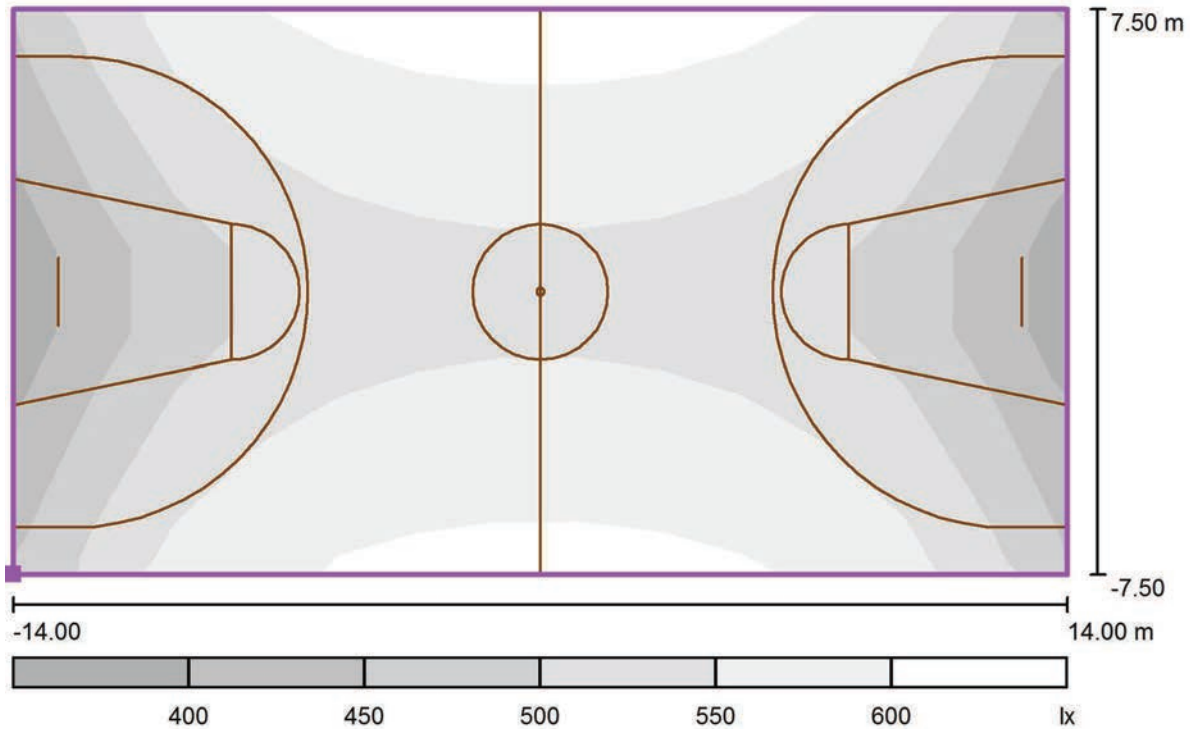
$E_m$ [lx]	$E_{min}$ [lx]	$E_{max}$ [lx]	$E_{min} / E_m$	$E_{min} / E_{max}$
531	385	613	0.72	0.63

SBP S.p.a.

via Provinciale 57, 24050 Ghisalba (BG) Italy

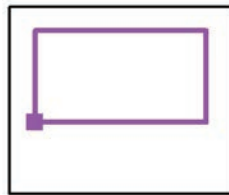
Redattore AC  
 Telefono +39 0363 940611  
 Fax +39 0363940699  
 e-Mail project.it@pil.lighting

### SOLUZIONE N°2 / Pallacanestro 1 griglia di calcolo (PA) / Livelli di grigio (E, perpendicolare)



Scala 1 : 201

Posizione della superficie nella scena esterna:  
 Punto contrassegnato: (-14.000 m, -7.500 m, 0.000 m)



Reticolo: 13 x 7 Punti

$E_m$  [lx]  
531

$E_{min}$  [lx]  
385

$E_{max}$  [lx]  
613

$E_{min} / E_m$   
0.72

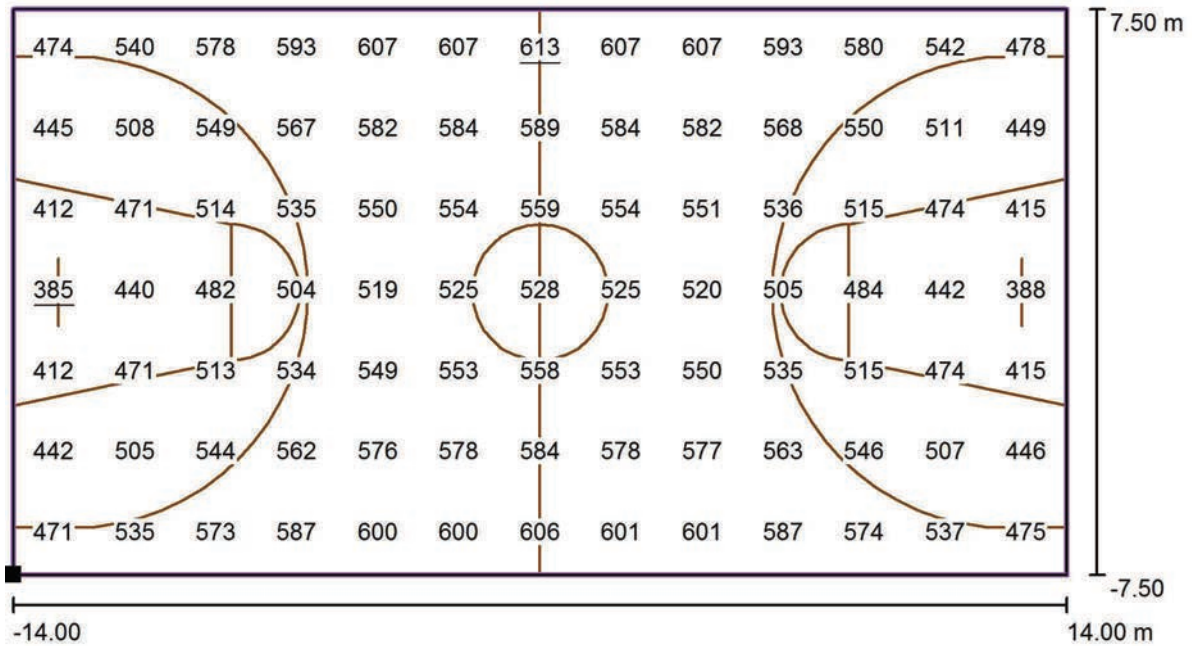
$E_{min} / E_{max}$   
0.63

SBP S.p.a.

via Provinciale 57, 24050 Ghisalba (BG) Italy

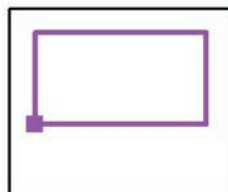
Redattore AC  
 Telefono +39 0363 940611  
 Fax +39 0363940699  
 e-Mail project.it@pil.lighting

### SOLUZIONE N°2 / Pallacanestro 1 griglia di calcolo (PA) / Grafica dei valori (E, perpendicolare)



Valori in Lux, Scala 1 : 201

Posizione della superficie nella scena esterna:  
 Punto contrassegnato: (-14.000 m, -7.500 m, 0.000 m)



Reticolo: 13 x 7 Punti

$E_m$  [lx]  
531

$E_{min}$  [lx]  
385

$E_{max}$  [lx]  
613

$E_{min} / E_m$   
0.72

$E_{min} / E_{max}$   
0.63



## AVVERTENZE

Il presente elaborato è da intendersi quale mera verifica illuminotecnica e costituisce parte integrante di un progetto illuminotecnico, che deve essere redatto da soggetto abilitato. La "PERFORMANCE iN LIGHTING" fornisce esclusivamente un servizio di consulenza tramite calcolo illuminotecnico computerizzato e non è responsabile di eventuali danni o disagi che possano eventualmente derivare dall'errata interpretazione degli elaborati consegnati, redatti sulla base di informazioni e dati forniti dalla committenza. Si ricorda che in materia di illuminazione stradale /esterna le vigenti norme tecniche e di legge prevedono che il progetto illuminotecnico sia redatto da un professionista indipendente iscritto ad albo professionale.

I valori di illuminamento ottenuti in questo elaborato sono riferiti al flusso luminoso nominale della lampada, emesso alla tensione nominale di rete, assumendo che l'area di progetto sia libera da ostacoli alla omogenea distribuzione della luce e che i dati di progetto comunicati - utilizzati per la redazione del presente studio - siano veritieri. Ad impianto realizzato, i valori di illuminamento e di uniformità ottenuti potranno subire degli scostamenti anche importanti, in funzione delle variabili e della rilevanza di eventuali deviazioni di installazione quali la tensione di alimentazione, la temperatura ambiente, le riflessioni, il posizionamento ed il puntamento degli apparecchi.



**PERFORMANCE iN LIGHTING S.p.A.**

Viale del Lavoro 9/11  
37030 Colognola ai Colli (VR) - Italia  
Ph +39 045 61 59 211  
Fax +39 045 61 59 292

## GUELL 3 A/W



<b>Codice</b>	06172294
<b>Attacco:</b>	LED
<b>Sorgente luminosa:</b>	LED
<b>Potenza (W):</b>	238 W
<b>Colore / RAL:</b>	Grigio metallizzato
<b>Classe di isolamento:</b>	I
<b>Grado di protezione:</b>	IP 66
<b>Kelvin:</b>	4000
<b>Fattore di potenza:</b>	$\text{COS}\phi \geq 0,9$
<b>Ottica:</b>	OTTICA ASIMMETRICA DIFFONDEnte
<b>Flusso della sorgente:</b>	33234 lm
<b>Flusso di apparecchio:</b>	25329 lm
<b>Lifetime:</b>	130000 h
<b>Deprezzamento percentuale del flusso:</b>	L70

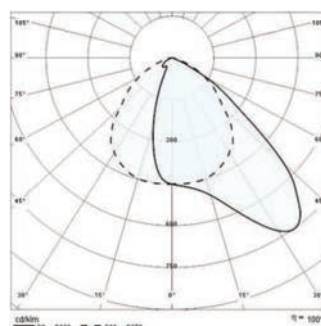


## Descrizione

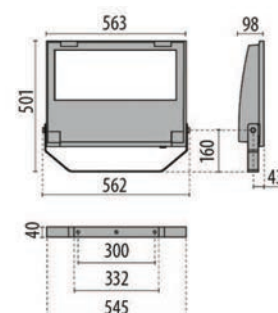
Proiettore LED per interni ed esterni, costituito da:

- Corpo in alluminio pressofuso verniciato polveri poliestere previo trattamento di conversione chimica superficiale
- Diffusore in vetro piano extrachiari di sicurezza temprato
- Riflettore asimmetrico ad altissime prestazioni in alluminio placcato 99,99%, brillantato, ossidato e privo di iridescenza
- Guarnizione in silicone antinvecchiamento
- Pressacavo antistrappo M20x1.5 per cavi Ø 10 - Ø 14 mm
- Viteria esterna in acciaio inox
- Clip in alluminio con molla inox, imperdibili
- Staffa in acciaio verniciata con polveri poliestere previa cataforesi
- Versioni standard disponibili con ballast elettronico dimmerabile.
- Versioni con LED a 3000 K e 5000 K sono disponibili a richiesta

## DATI TECNICI

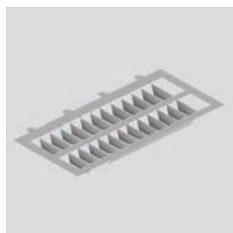


## DISEGNI TECNICI



## ACCESSORI OPZIONALI

### GUELL 3



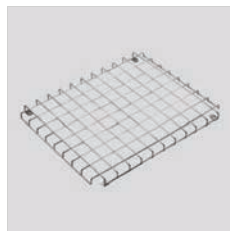
14454520  
Frangiluce GUELL 3 Asimmetrico



14452894  
Visiera  
Grigio metallizzato



14452994  
Vetro soft GUELL 3  
Grigio metallizzato



14452702  
Griglia di protezione



14453994  
Supporto a parete da 1000 mm GUELL 3  
Grigio metallizzato



14453794  
Supporto testa palo singolo GUELL 4  
per pali Ø 60-76 mm.  
Grigio metallizzato



14453894  
Supporto testa palo doppio GUELL 3  
per pali Ø 60-76 mm  
Grigio metallizzato



14461104  
staffa GUELL 3  
Inox

## GUELL 3 A/W



<b>Codice</b>	06171094
<b>Attacco:</b>	LED
<b>Sorgente luminosa:</b>	LED
<b>Potenza (W):</b>	317 W
<b>Colore / RAL:</b>	Grigio metallizzato
<b>Classe di isolamento:</b>	I
<b>Grado di protezione:</b>	IP 66
<b>Kelvin:</b>	4000
<b>Fattore di potenza:</b>	COSφ ≥ 0,9
<b>Ottica:</b>	OTTICA ASIMMETRICA DIFFONDENTE
<b>Flusso della sorgente:</b>	44312 lm
<b>Flusso di apparecchio:</b>	33867 lm
<b>Lifetime:</b>	130000 h
<b>Deprezzamento percentuale del flusso:</b>	L70

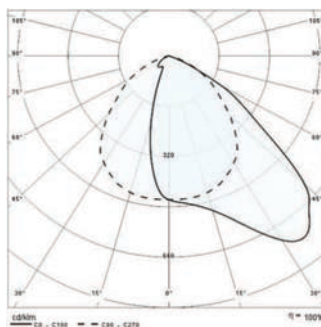


### Descrizione

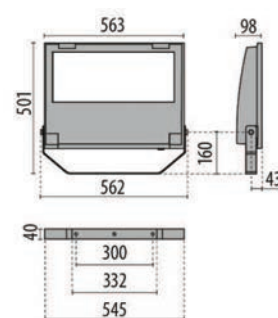
Proiettore LED per interni ed esterni, costituito da:

- Corpo in alluminio pressofuso verniciato polveri poliestere previo trattamento di conversione chimica superficiale
- Diffusore in vetro piano extrachiari di sicurezza temprato
- Riflettore asimmetrico ad altissime prestazioni in alluminio placcato 99,99%, brillantato, ossidato e privo di iridescenza
- Guarnizione in silicone antinvecchiamento
- Pressacavo antistrappo M20x1.5 per cavi Ø 10 - Ø 14 mm
- Viteria esterna in acciaio inox
- Clip in alluminio con molla inox, imperdibili
- Staffa in acciaio verniciata con polveri poliestere previa cataforesi
- Versioni standard disponibili con ballast elettronico dimmerabile.
- Versioni con LED a 3000 K e 5000 K sono disponibili a richiesta

### DATI TECNICI

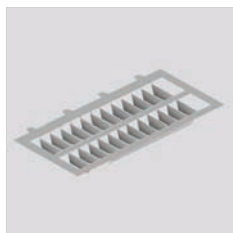


### DISEGNI TECNICI



## ACCESSORI OPZIONALI

### GUELL 3



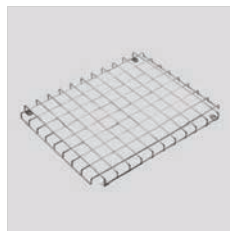
14454520  
Frangiluce GUELL 3 Asimmetrico



14452894  
Visiera  
Grigio metallizzato



14452994  
Vetro soft GUELL 3  
Grigio metallizzato



14452702  
Griglia di protezione



14453994  
Supporto a parete da 1000 mm GUELL 3  
Grigio metallizzato



14453794  
Supporto testa palo singolo GUELL 4  
per pali Ø 60-76 mm.  
Grigio metallizzato



14453894  
Supporto testa palo doppio GUELL 3  
per pali Ø 60-76 mm  
Grigio metallizzato



14461104  
staffa GUELL 3  
Inox