

PROSPETTO OVEST - SCALA 1:50

Questo prospetto Ovest si presenta in mediocri condizioni di conservazione con alterazione dei cromatismi, rigonfiamenti, importanti distacchi di materiale e un'ampia lacuna di intonaco decorativo. Inoltre sono presenti alcune fessurazioni nella parte alta della facciata in prossimità alla copertura e muschi lungo la zoccolatura perimetrale.

- LEGENDA RILIEVO MATERICO
- VETRO
 - LEGNO
 - NUOVO INFISSO IN LEGNO
 - METALLO
 - INTONACO
 - ZOCCOLO IN CEMENTO STROLLATO
 - PIETRA O PIETRA ARTIFICIALE
 - MANTO DI COPERTURA IN TEGOLE DI LATERIZIO

- LEGENDA - ABACO DEI DEGRADI
- INTERVENTO A BASE CEMENTIZIA NON IDONEO
 - MACCHIE DI UMIDITA'
 - DISGREGAZIONE
 - DISTACCO
 - ALTERAZIONE CROMATICA
 - FRATTURAZIONE o FESSURAZIONE
 - PRESENZA DI VEGETAZIONE, MUSCHI E LICHENI
 - MANCANZA DI INTONACO
 - IMPIANTI ELETTRICI IN FACCIATA

NOTA:
L'analisi del degrado è riferita alle facciate e riguarda sia i materiali lapidei, sia gli intonaci. Le alterazioni qui presentate sono solo una parte di quelle previste dalle Raccomandazioni Normal e rappresentano i casi più frequenti ed evidenti rilevabili sulle facciate.

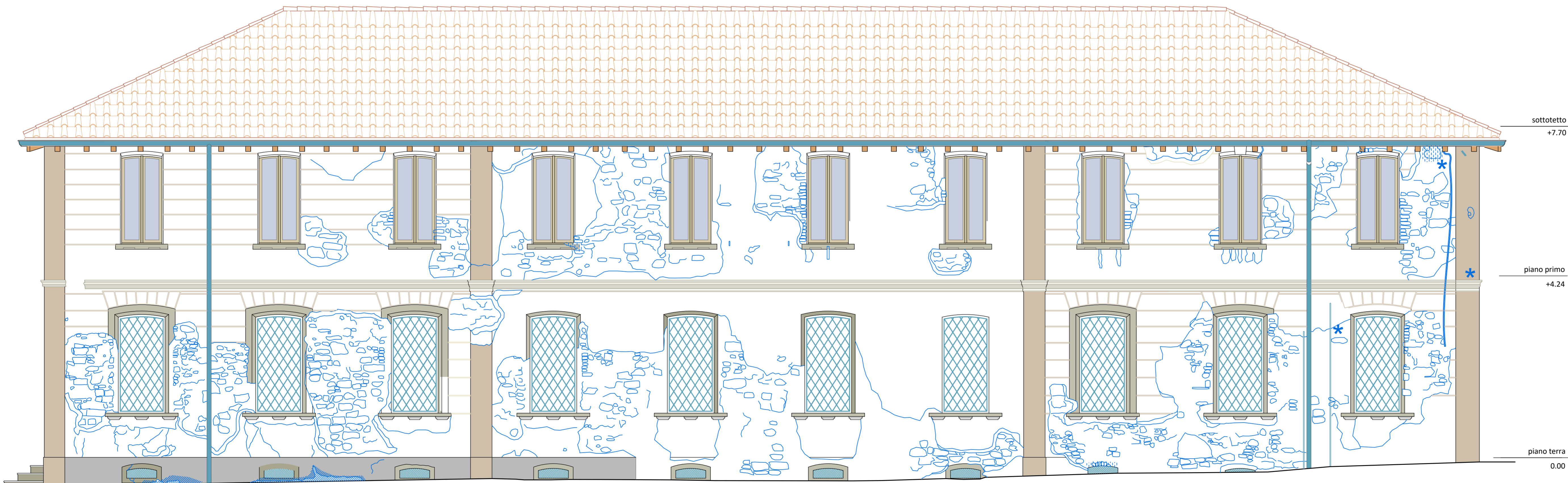


PROSPETTO SUD - RILIEVO FOTOGRAFICO



PROSPETTO OVEST - RILIEVO FOTOGRAFICO

QUESTO ELABORATO GRAFICO E' ALLEGATO ALLE SEGUENTI RELAZIONI TECNICHE:
- Relazione A - Analisi conoscitiva dello stato di fatto e ricerca storica



PROSPETTO SUD - SCALA 1:50

QUESTO ELABORATO GRAFICO E' ALLEGATO ALLE SEGUENTI RELAZIONI TECNICHE:
- Relazione A - Analisi conoscitiva dello stato di fatto e ricerca storica

Il prospetto Sud si presenta in mediocri condizioni di conservazione con alterazione dei cromatismi, importanti distacchi di materiale e ampie lacune di intonaco oltre alla presenza di reti impiantistiche esterne non rispettose del fronte. In generale la zoccolatura in stollato di cemento rivela degradi ascrivibili all'umidità di risalita. Anche le cornici delle aperture sono molto ammalorate e mancanti in più punti.

COMUNE DI VILLA D'OGNA
PROVINCIA DI BERGAMO

**RESTAURO CONSERVATIVO
EDIFICIO BIBLIOTECA - ASSOCIAZIONI - BANDA
CON ADEGUAMENTO SISMICO E MESSA IN SICUREZZA
1 LOTTO D'INTERVENTO**

PROT. N. 0020032-P DEL 10.10.2022 - AUTORIZZAZIONE DELLA SOPRINTENDENZA
ARCHEOLOGIA, BELLE ARTI E PAESAGGIO PER LE PROVINCE DI BERGAMO E BRESCIA

Progetto Strutture e Impianti: Progetto Architettonico:

PROGETTO ESECUTIVO

RILIEVO DELLO STATO DI FATTO

**RILIEVO METRICO, MATERICO E DEL DEGRADO
PROSPETTI SUD E OVEST**

progetto di arch. Paolo Masotti arch. Elisabetta Bertocchi arch. Stefania Magaldi

E1R05

1:50

data: MAGGIO 2023

designatore:

revisione: 000

archivio: 328

EDIFICIO COMUNALE PER BIBLIOTECA ASSOCIAZIONI E BANDA