

NUMERO LOCALE	01-02
PIANO	Terra
DESTINAZIONE D'USO	Ingresso - Disimpegno
TIPOLOGIA PAVIMENTAZIONE	1
DESCRIZIONE	Tipologia di pavimentazione più frequente dell'intero edificio, costituita da piastrelle di misura 40x40 cm in marmette di graniglia, nelle tonalità del rosa.
NOTE	Buono stato di conservazione.

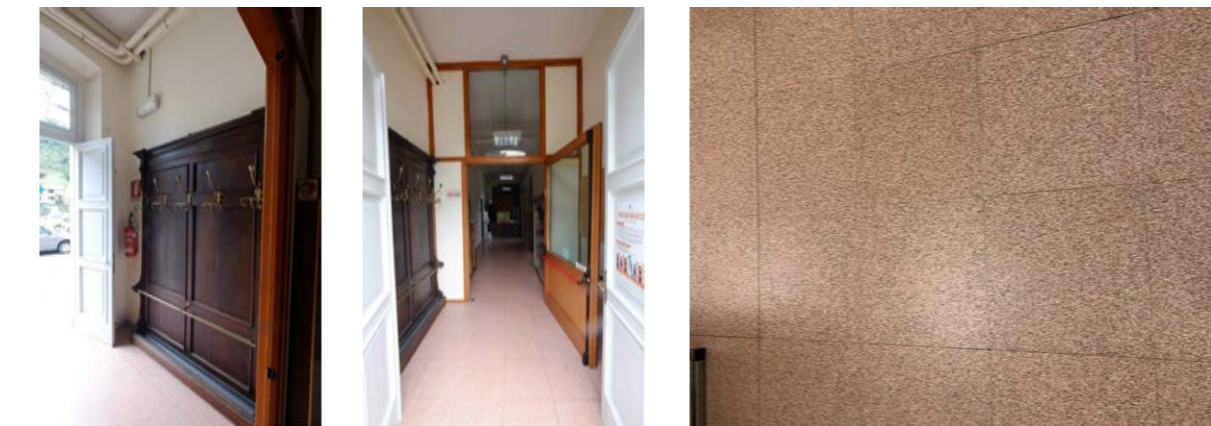


FOTO 1 FOTO 2 TIPOLOGIA PAVIMENTAZIONE

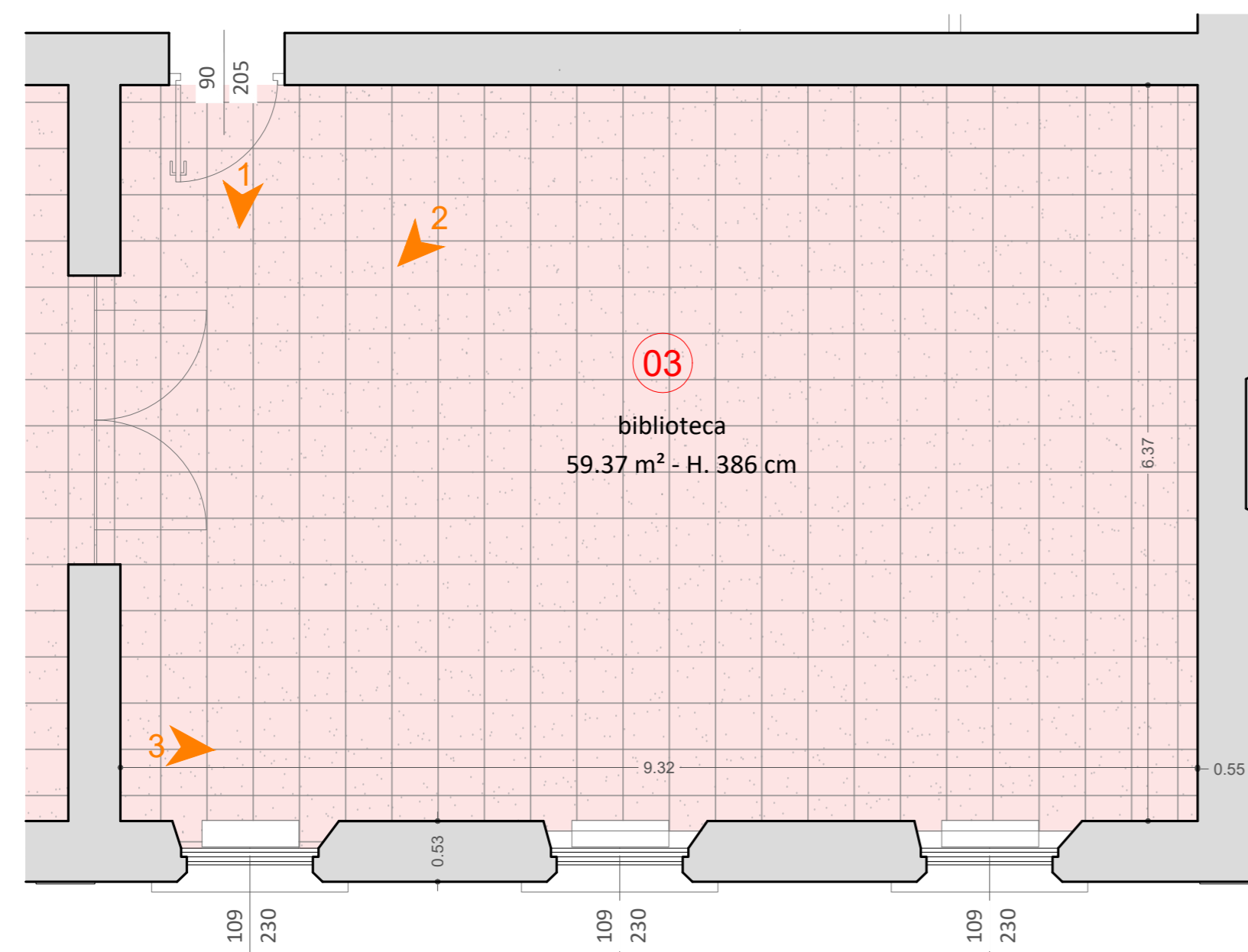


FOTO 1

NUMERO LOCALE	03
PIANO	Terra
DESTINAZIONE D'USO	Biblioteca
TIPOLOGIA PAVIMENTAZIONE	1
DESCRIZIONE	Tipologia di pavimentazione più frequente dell'intero edificio, costituita da piastrelle di misura 40x40 cm in marmette di graniglia, nelle tonalità del rosa.
NOTE	Buono stato di conservazione.



FOTO 2



FOTO 3

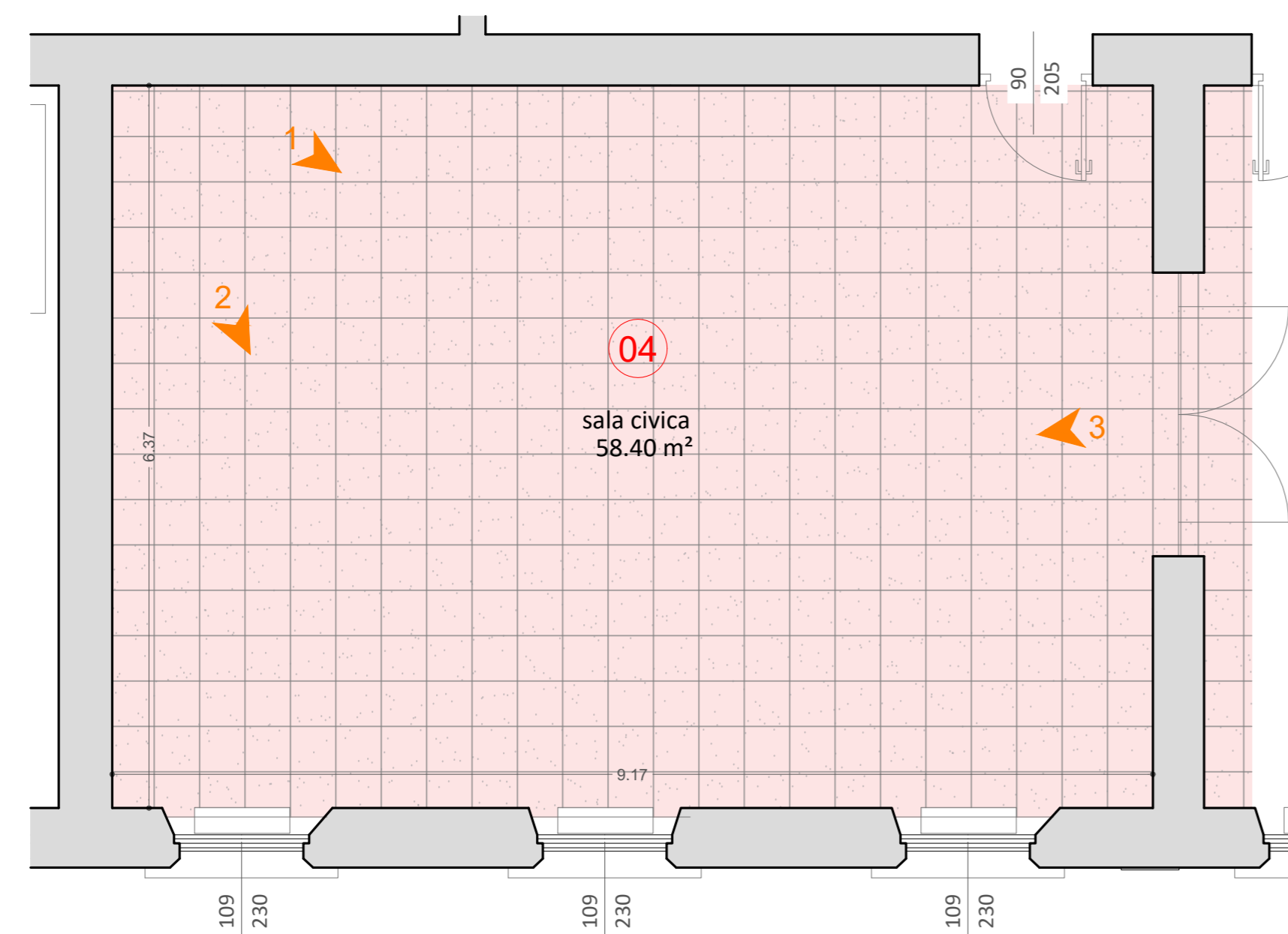


FOTO 1

NUMERO LOCALE	04
PIANO	Terra
DESTINAZIONE D'USO	Sala Civica
TIPOLOGIA PAVIMENTAZIONE	1
DESCRIZIONE	Tipologia di pavimentazione più frequente dell'intero edificio, costituita da piastrelle di misura 40x40 cm in marmette di graniglia, nelle tonalità del rosa.
NOTE	Buono stato di conservazione.



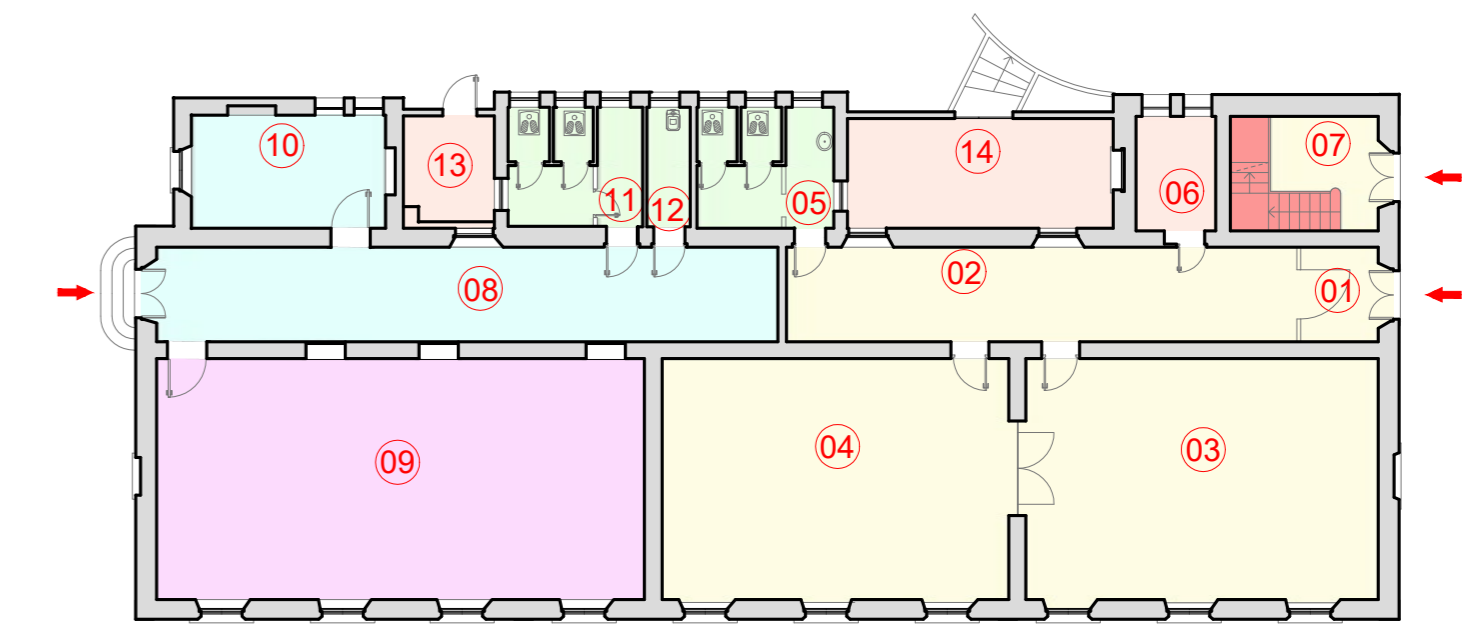
FOTO 2



FOTO 3

LEGENDA TIPOLOGIE DI PAVIMENTAZIONE

- TIPOLOGIA 1
- TIPOLOGIA 2
- TIPOLOGIA 3
- TIPOLOGIA 4
- TIPOLOGIA 5
- TIPOLOGIA 6
- TIPOLOGIA 7
- TIPOLOGIA 8



PIANO TERRA, scala 1:200



COMUNE DI VILLA D'OGNA
PROVINCIA DI BERGAMO

**RESTAURO CONSERVATIVO
EDIFICIO BIBLIOTECA - ASSOCIAZIONI - BANDA
CON ADEGUAMENTO SISMICO E MESSA IN SICUREZZA
1 LOTTO D'INTERVENTO**

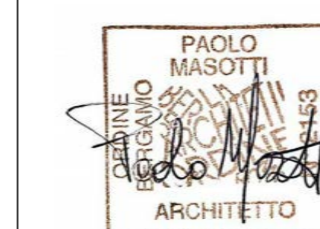
PROT. N. 0020032-P DEL 10.10.2022 - AUTORIZZAZIONE DELLA SOPRINTENDENZA
ARCHEOLOGIA, BELLE ARTI E PAESAGGIO PER LE PROVINCE DI BERGAMO E BRESCIA



PROGETTO ESECUTIVO
ARCHITETTONICI
RILIEVO INTEGRAZIONE
ABACO DEI PAVIMENTI - PIANO TERRA 1

Tavola
E1RI01

progetto di
arch. Paolo Masotti arch. Elisabetta Bertocchi arch. Stefania Magaldi



1:50

data
MAGGIO 2023

disegnatore

revisione 000

archivio 328

EPS - ARCHITETTI ASSOCIATI di Elisabetta Bertocchi, Stefania Magaldi, Paolo Masotti
Via Moroni, 129 - 24122 Bergamo - Tel e Fax 035 239047 - eps-architetti@libero.it

EDIFICIO COMUNALE PER BIBLIOTECA ASSOCIAZIONI E BANDA