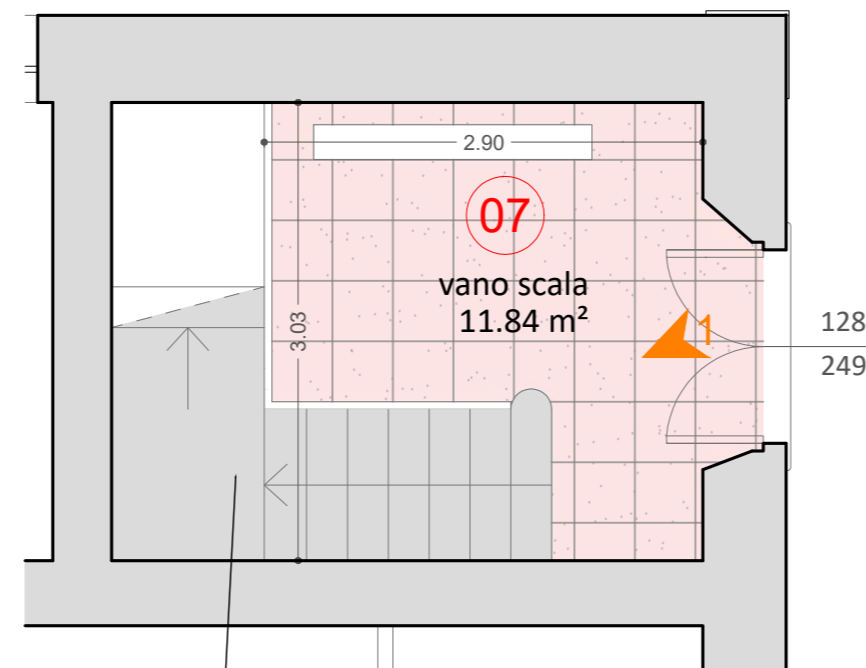
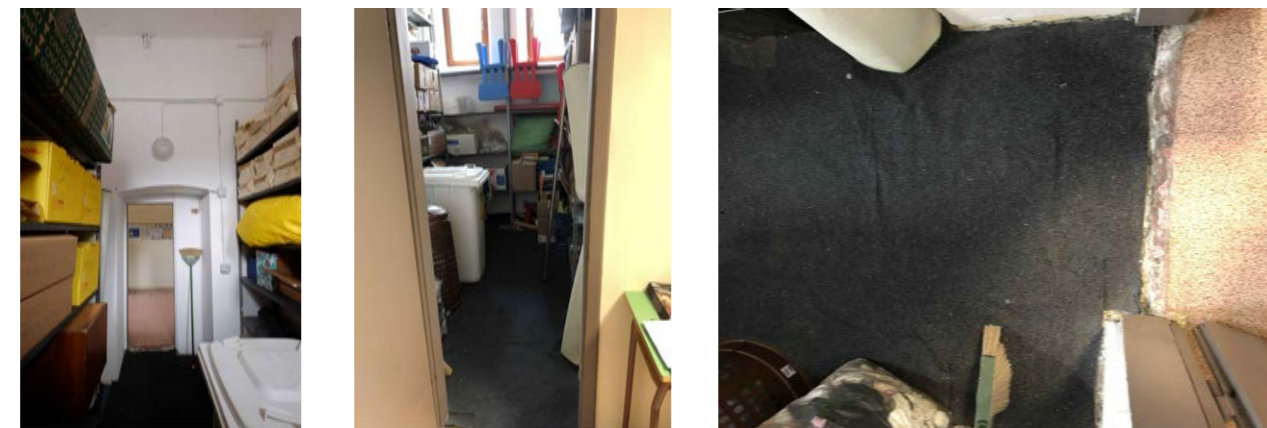
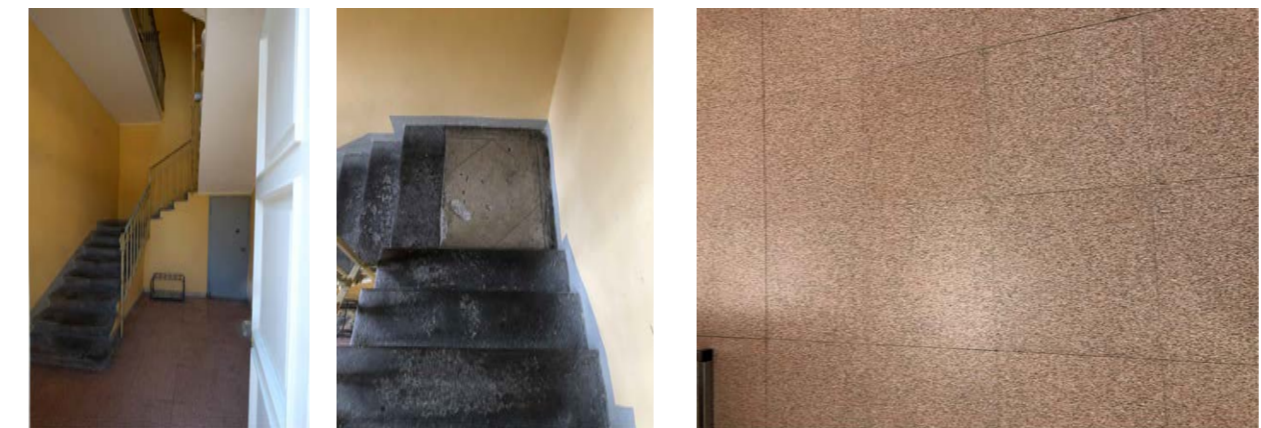


NUMERO LOCALE	06
PIANO	Terra
DESTINAZIONE D'USO	Ripostiglio
TIPOLOGIA PAVIMENTAZIONE	2
DESCRIZIONE	Pavimentazione in cemento battuto
NOTE	Presenza di telo protettivo

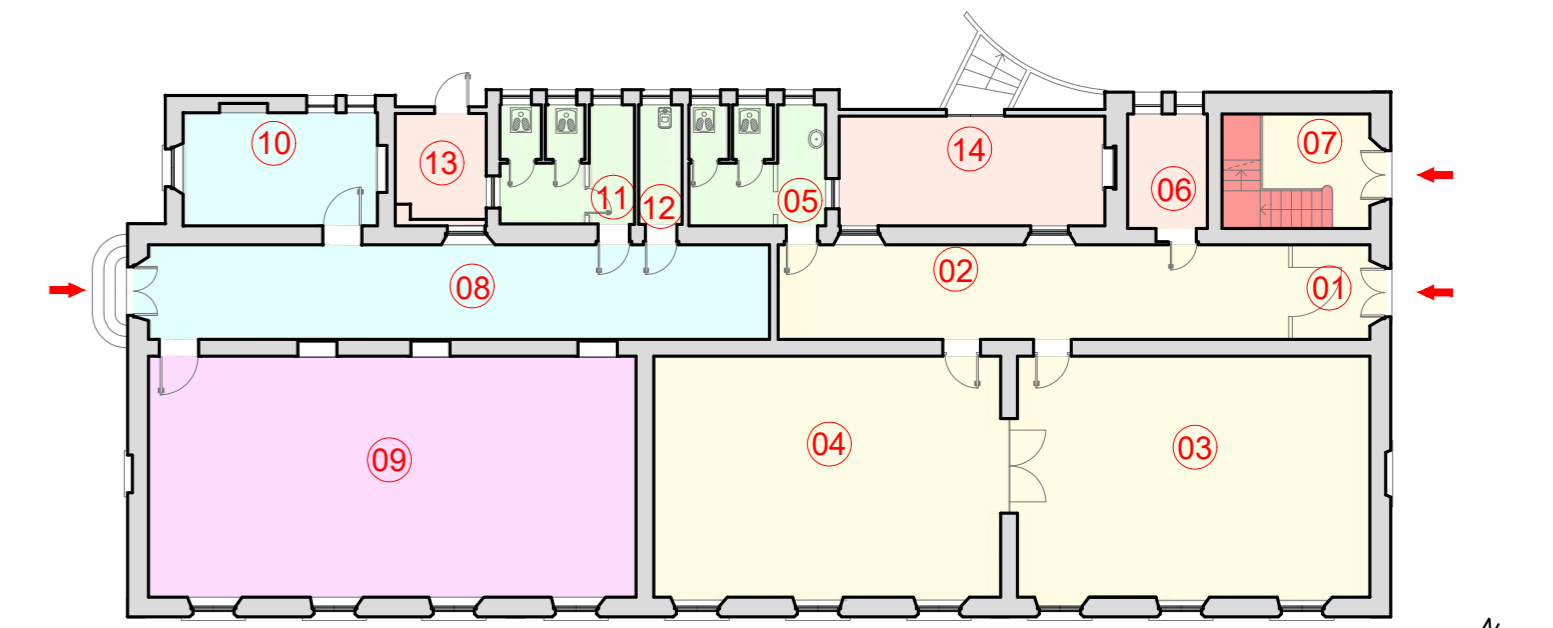


NUMERO LOCALE	07
PIANO	Terra
DESTINAZIONE D'USO	Vano scala
TIPOLOGIA PAVIMENTAZIONE	1-7
DESCRIZIONE	La pavimentazione di questo locale appartiene alla già descritta tipologia 1, mentre la scala è caratterizzata da gradini in pietra arenaria con pedata arrotondata (tipologia 7).

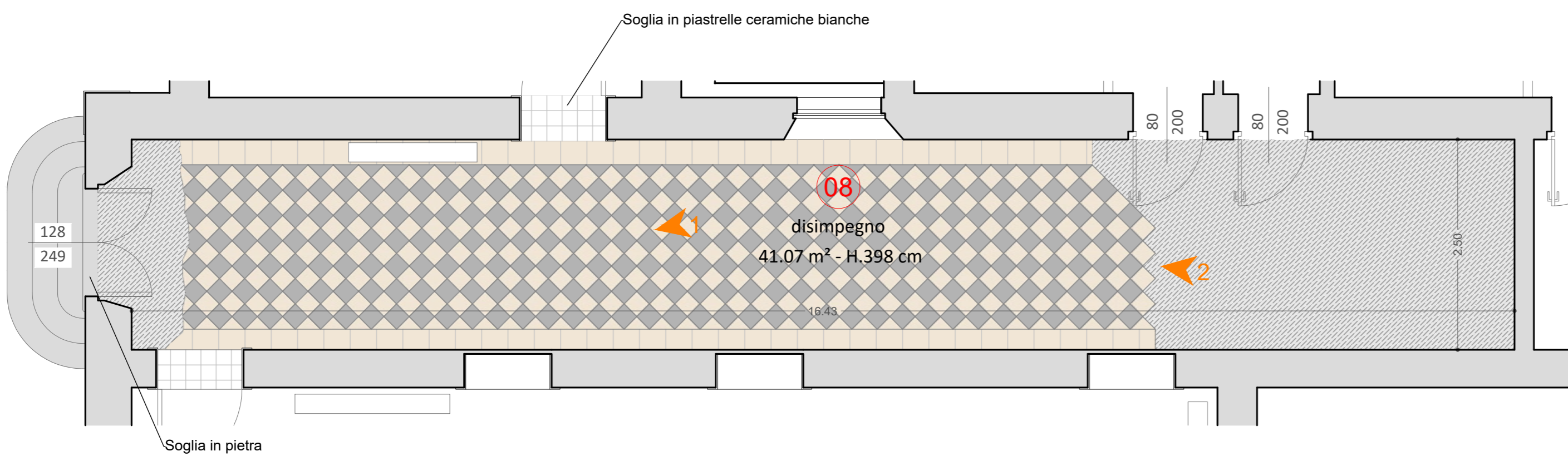


LEGENDA TIPOLOGIE DI PAVIMENTAZIONE

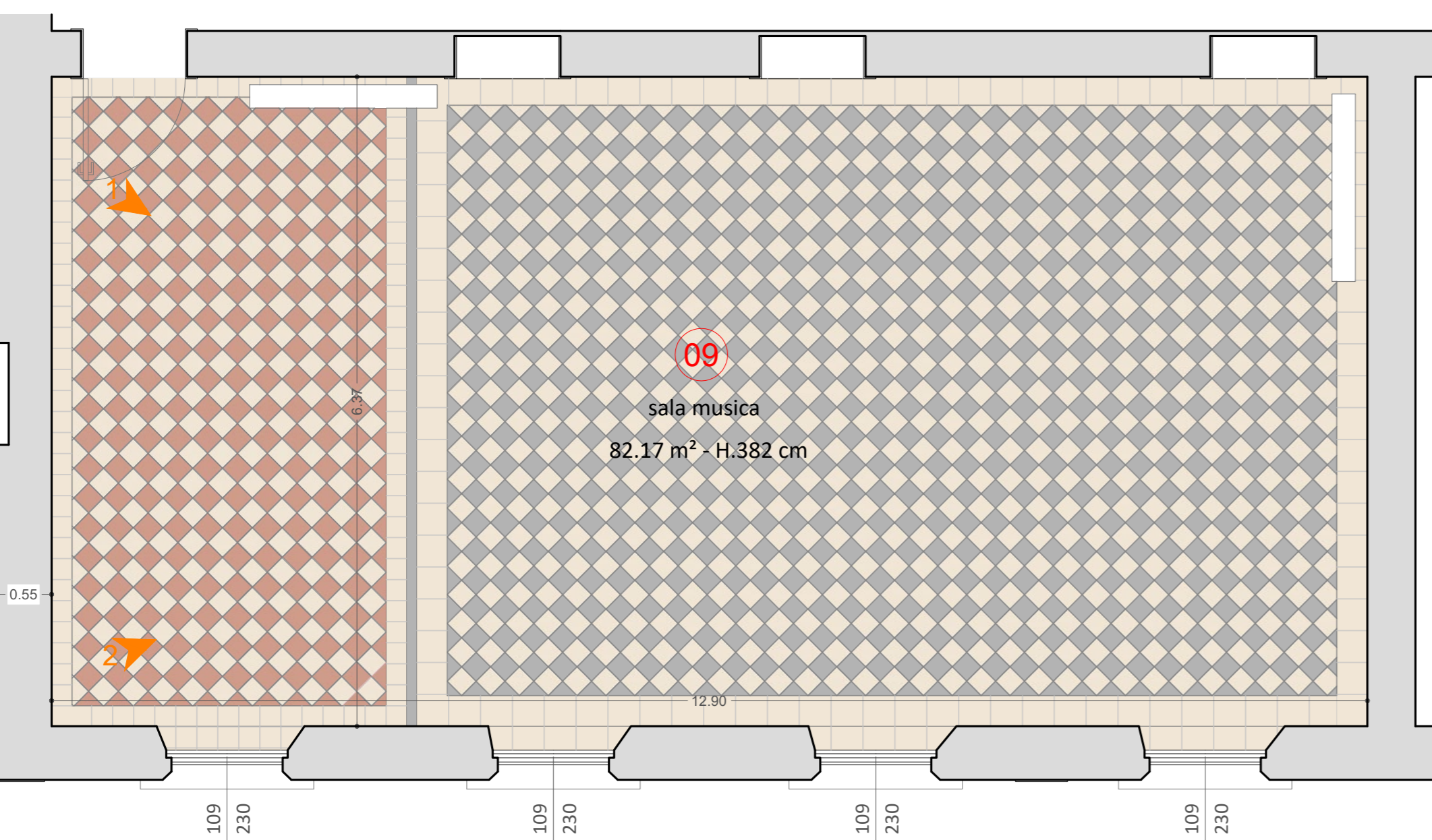
- TIPOLOGIA 1
- TIPOLOGIA 2
- TIPOLOGIA 3
- TIPOLOGIA 4
- TIPOLOGIA 5
- TIPOLOGIA 6
- TIPOLOGIA 7
- TIPOLOGIA 8



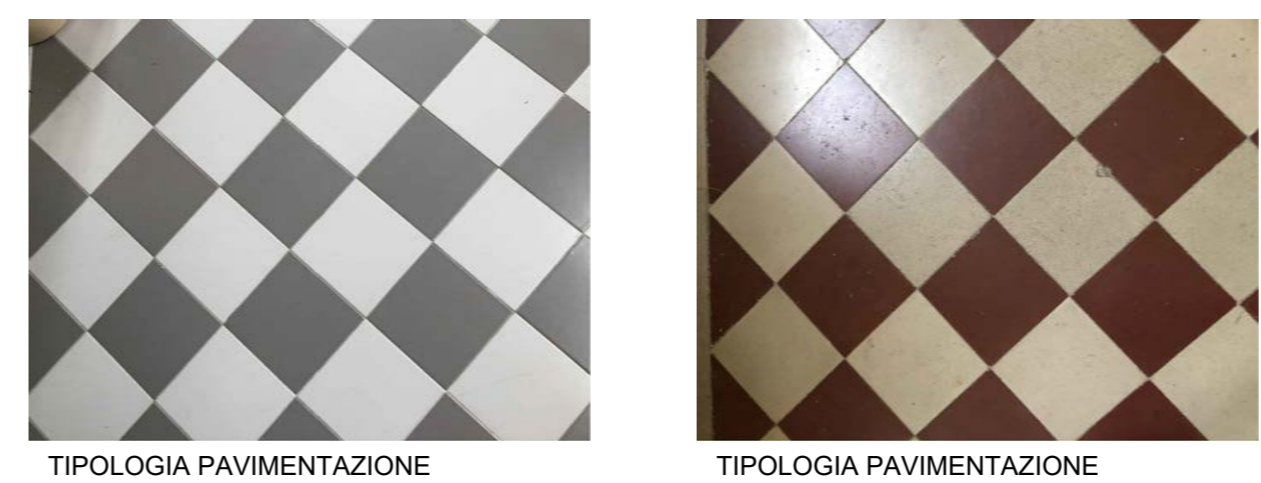
PIANO TERRA, scala 1:200



NUMERO LOCALE	08
PIANO	Terra
DESTINAZIONE D'USO	Disimpegno
TIPOLOGIA PAVIMENTAZIONE	5
DESCRIZIONE	Pavimentazione in marmette di cemento a scacchi avorio e grigio di misura 20x20 cm, contornate dalla medesima piastrella avorio sul perimetro.
NOTE	In questo locale la pavimentazione si interrompe alle due estremità secondo il disegno riportato, rivelando una porzione in cemento battuto.



NUMERO LOCALE	09
PIANO	Terra
DESTINAZIONE D'USO	Sala Musica
TIPOLOGIA PAVIMENTAZIONE	4
DESCRIZIONE	Questo locale presenta una pavimentazione diversa dalle altre: rispecchia la tipologia 5, tuttavia è divisa a metà da una fascia di piastrelle. Tra le due metà varia il colore della scacchiera: avorio-granata e avorio-grigio.
NOTE	Le due pavimentazioni analoghe sono separate da una fascia grigia.



COMUNE DI VILLA D'OGNA
PROVINCIA DI BERGAMO

**RESTAURO CONSERVATIVO
EDIFICIO BIBLIOTECA - ASSOCIAZIONI - BANDA
CON ADEGUAMENTO SISMICO E MESSA IN SICUREZZA
1 LOTTO D'INTERVENTO**

PROT. N.0020032-P DEL 10.10.2022 - AUTORIZZAZIONE DELLA SOPRINTENDENZA
ARCHEOLOGIA, BELLE ARTI E PAESAGGIO PER LE PROVINCE DI BERGAMO E BRESCIA

Progetto Strutture e Impianti:

studio associato

Progetto Architettonico:

ARCHITETTI ASSOCIATI

PROGETTO ESECUTIVO	E	tavola
ARCHITETTONICI	1	
RILIEVO INTEGRAZIONE	RI	
ABACO DEI PAVIMENTI - PIANO TERRA 2	02	E1RI02

progetto di:

arch. Paolo Masotti

arch. Elisabetta Bertocchi

arch. Stefania Magaldi

scala

1:50

data

MAGGIO 2023

disegnatore

revisore

000

archivio

328

EDIFICIO COMUNALE PER BIBLIOTECA ASSOCIAZIONI E BANDA