

NUMERO LOCALE	01
PIANO	Primo
DESTINAZIONE D'USO	Disimpegno
TIPOLOGIA PAVIMENTAZIONE	1-7
DESCRIZIONE	La pavimentazione di questo locale appartiene alla già descritta tipologia 1, mentre la scala presenta gradini in pietra (tipologia 7).

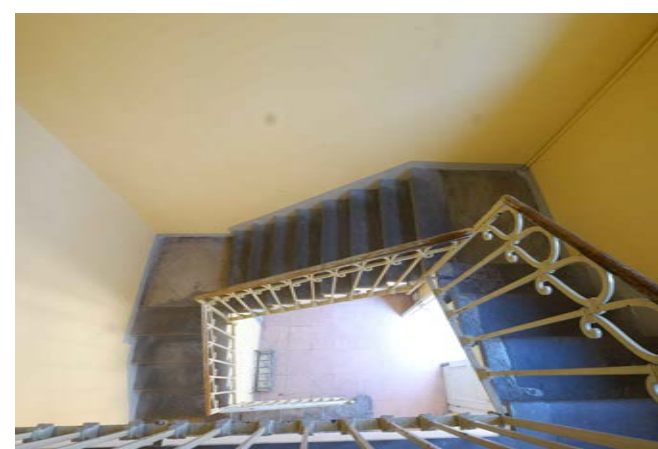
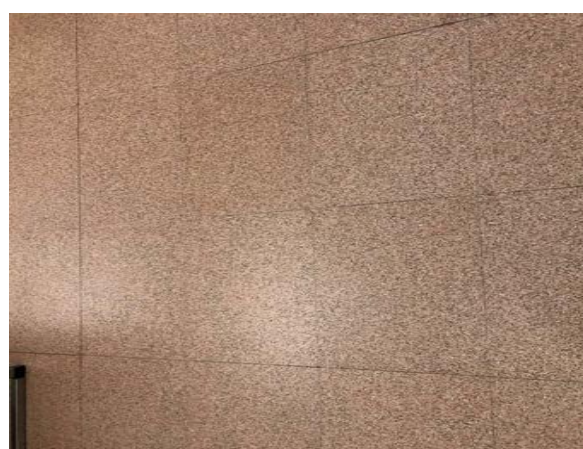


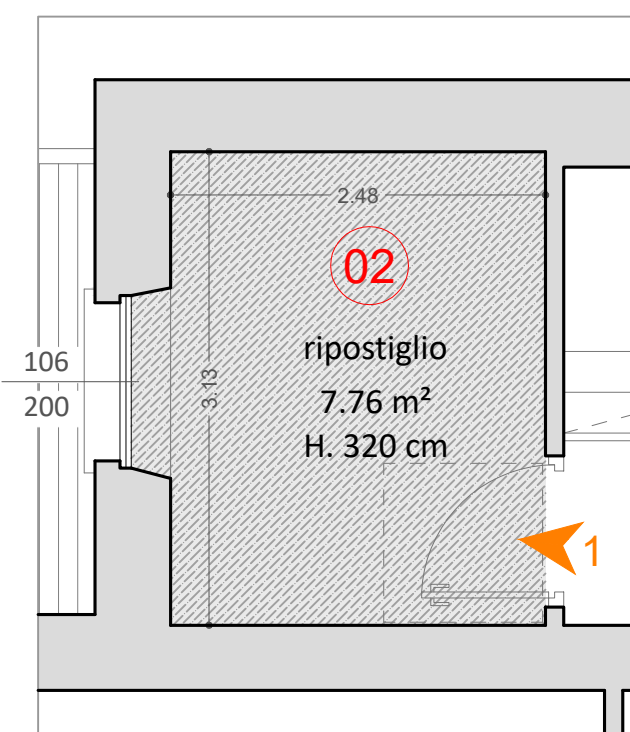
FOTO 1



FOTO 2



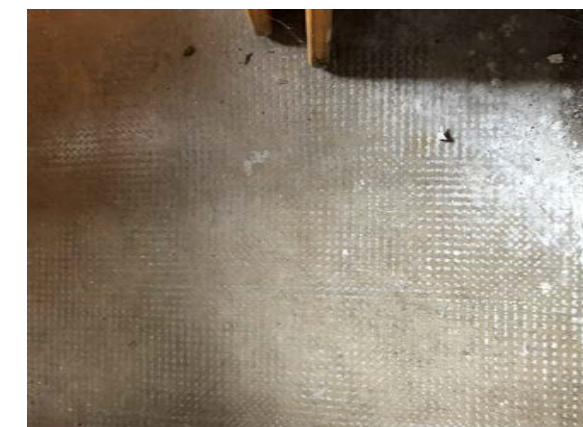
TIPOLOGIA PAVIMENTAZIONE



NUMERO LOCALE	02
PIANO	Primo
DESTINAZIONE D'USO	Ripostiglio
TIPOLOGIA PAVIMENTAZIONE	1
DESCRIZIONE	Pavimentazione in cemento battuto.



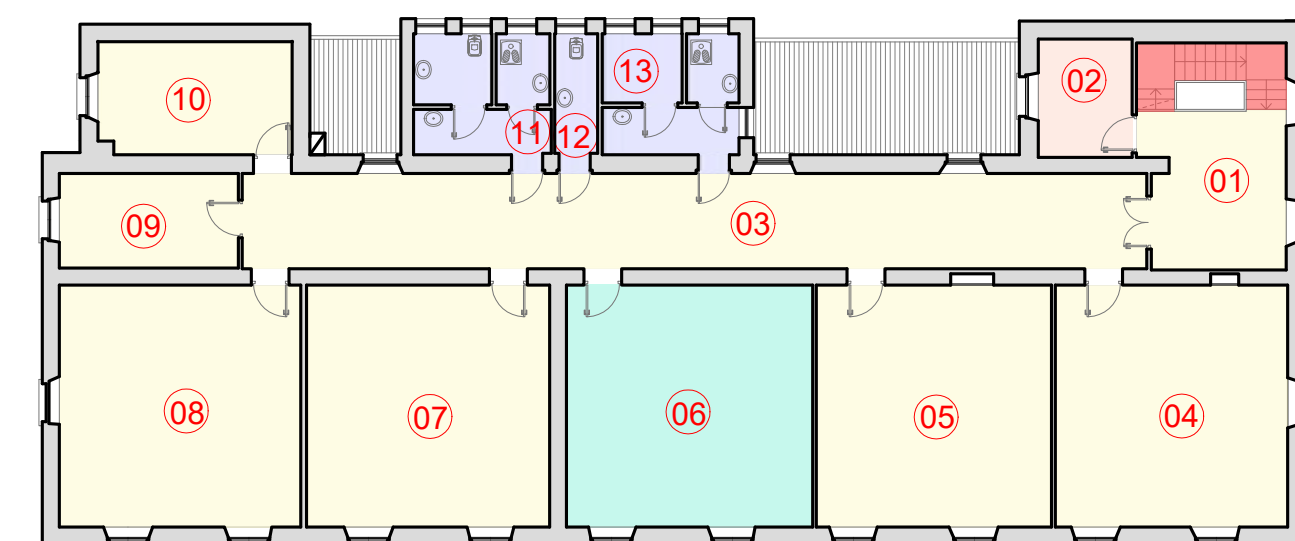
FOTO 1



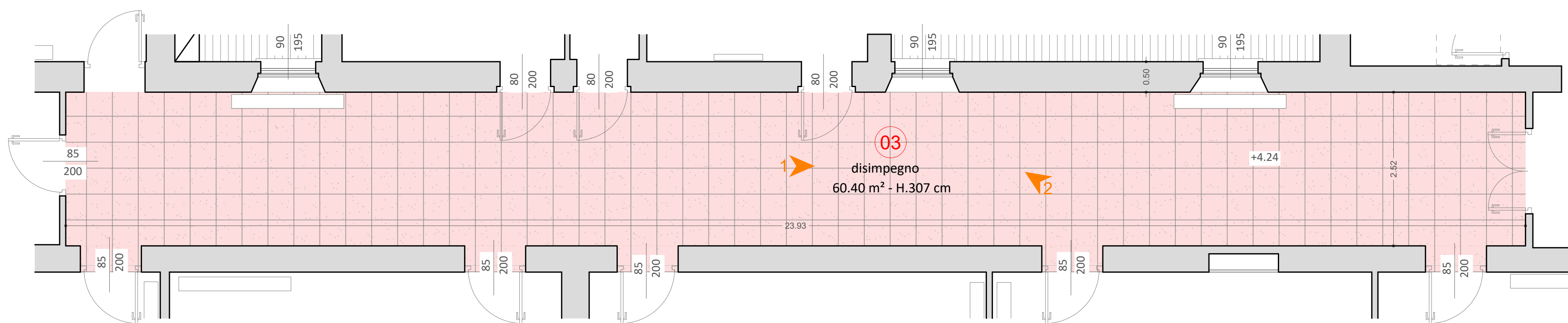
TIPOLOGIA PAVIMENTAZIONE

LEGENDA TIPOLOGIE DI PAVIMENTAZIONE

- TIPOLOGIA 1
- TIPOLOGIA 2
- TIPOLOGIA 3
- TIPOLOGIA 4
- TIPOLOGIA 5
- TIPOLOGIA 6
- TIPOLOGIA 7
- TIPOLOGIA 8



PIANO PRIMO, scala 1:200



NUMERO LOCALE	03
PIANO	Terra
DESTINAZIONE D'USO	Biblioteca
TIPOLOGIA PAVIMENTAZIONE	1
DESCRIZIONE	Tipologia di pavimentazione più frequente dell'intero edificio, costituita da piastrelle di misura 40x40 cm in marmette di graniglia, nelle tonalità del rosa.



FOTO 1



FOTO 2

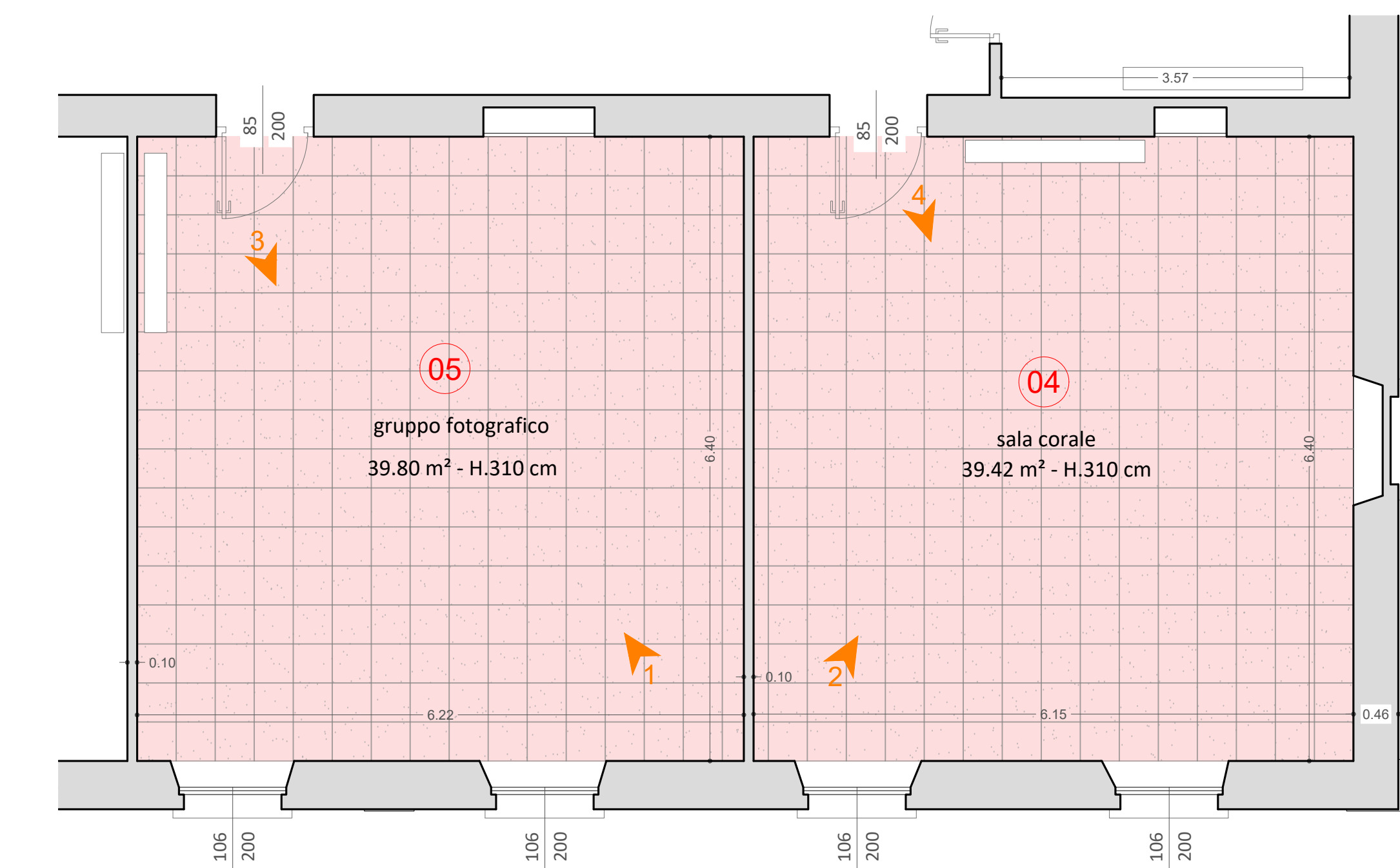


FOTO 1



FOTO 2



FOTO 3



FOTO 4

NUMERO LOCALE	04-05
PIANO	Primo
DESTINAZIONE D'USO	Gruppo fotografico - Sala corale
TIPOLOGIA PAVIMENTAZIONE	1
DESCRIZIONE	Tipologia di pavimentazione più frequente dell'intero edificio, costituita da piastrelle di misura 40x40 cm in marmette di graniglia, nelle tonalità del rosa.



FOTO 5

COMUNE DI VILLA D'OGNA
PROVINCIA DI BERGAMO

**RESTAURO CONSERVATIVO
EDIFICIO BIBLIOTECA - ASSOCIAZIONI - BANDA
CON ADEGUAMENTO SISMICO E MESSA IN SICUREZZA
1 LOTTO D'INTERVENTO**

PROT. N.0020032-P DEL 10.10.2022 - AUTORIZZAZIONE DELLA SOPRINTENDENZA
ARCHEOLOGIA, BELLE ARTI E PAESAGGIO PER LE PROVINCE DI BERGAMO E BRESCIA

Progetto Strutture e Impianti:

Progetto Architettonico:

PROGETTO ESECUTIVO	E	fotografia
ARCHITETTONICI	1	
RILIEVO INTEGRAZIONE	RI	
ABACO DEI PAVIMENTI - PIANO PRIMO 1	04	E1RI04

progetto di

arch. Paolo Masotti

ARCHITETTO

arch. Elisabetta Bertocchi

ARCHITETTA

arch. Stefania Magaldi

ARCHITETTA

scala

1:100

data

MAGGIO 2023

disegnatore

revisore

000

archivio

328

EDIFICIO COMUNALE PER BIBLIOTECA ASSOCIAZIONI E BANDA