

FOTO 1



FOTO 2

NUMERO LOCALE	06
PIANO	Primo
DESTINAZIONE D'USO	Aula musica
TIPOLOGIA PAVIMENTAZIONE	8
DESCRIZIONE	Locale interamente rivestito in moquette rossa, ad eccezione dell'ingresso, che rivela la pavimentazione di tipo 1 sottostante.



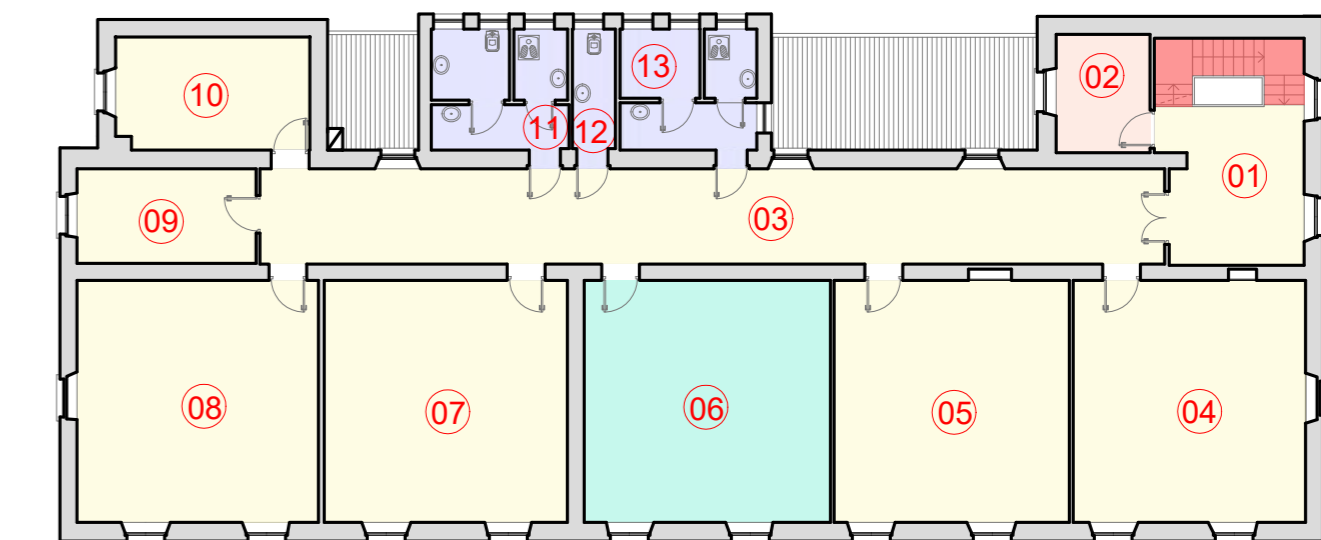
FOTO 3



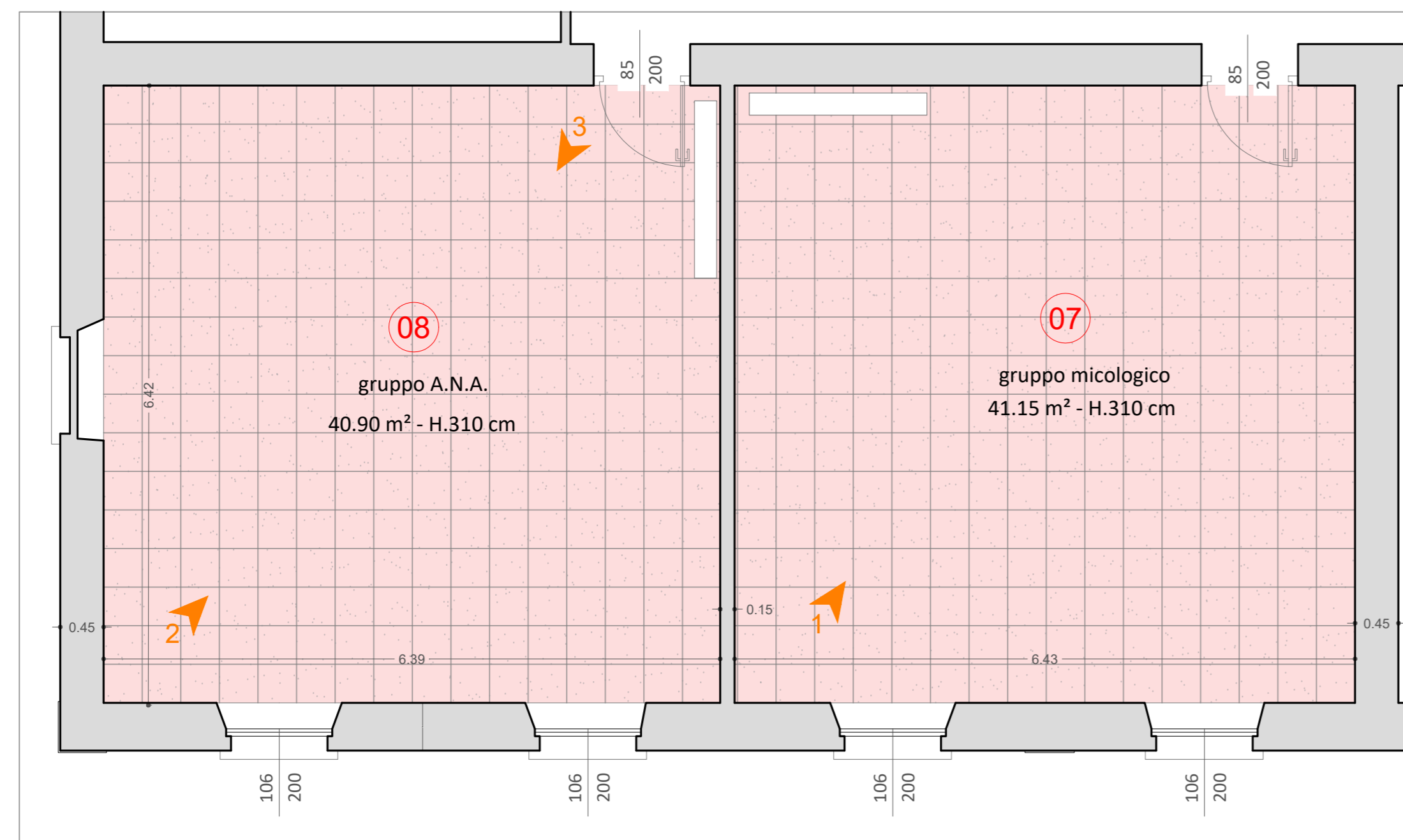
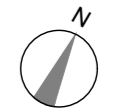
FOTO 4

LEGENDA TIPOLOGIE DI PAVIMENTAZIONE

- TIPOLOGIA 1
- TIPOLOGIA 2
- TIPOLOGIA 3
- TIPOLOGIA 4
- TIPOLOGIA 5
- TIPOLOGIA 6
- TIPOLOGIA 7
- TIPOLOGIA 8



PIANO PRIMO, scala 1:200



NUMERO LOCALE	07-08
PIANO	Primo
DESTINAZIONE D'USO	Gruppo A.N.A. - Gruppo Micologico
TIPOLOGIA PAVIMENTAZIONE	1
DESCRIZIONE	Tipologia di pavimentazione più frequente dell'intero edificio, costituita da piastrelle di misura 40x40 cm in marmette di graniglia, nelle tonalità del rosa.



FOTO 1



TIPOLOGIA PAVIMENTAZIONE



FOTO 2



FOTO 3

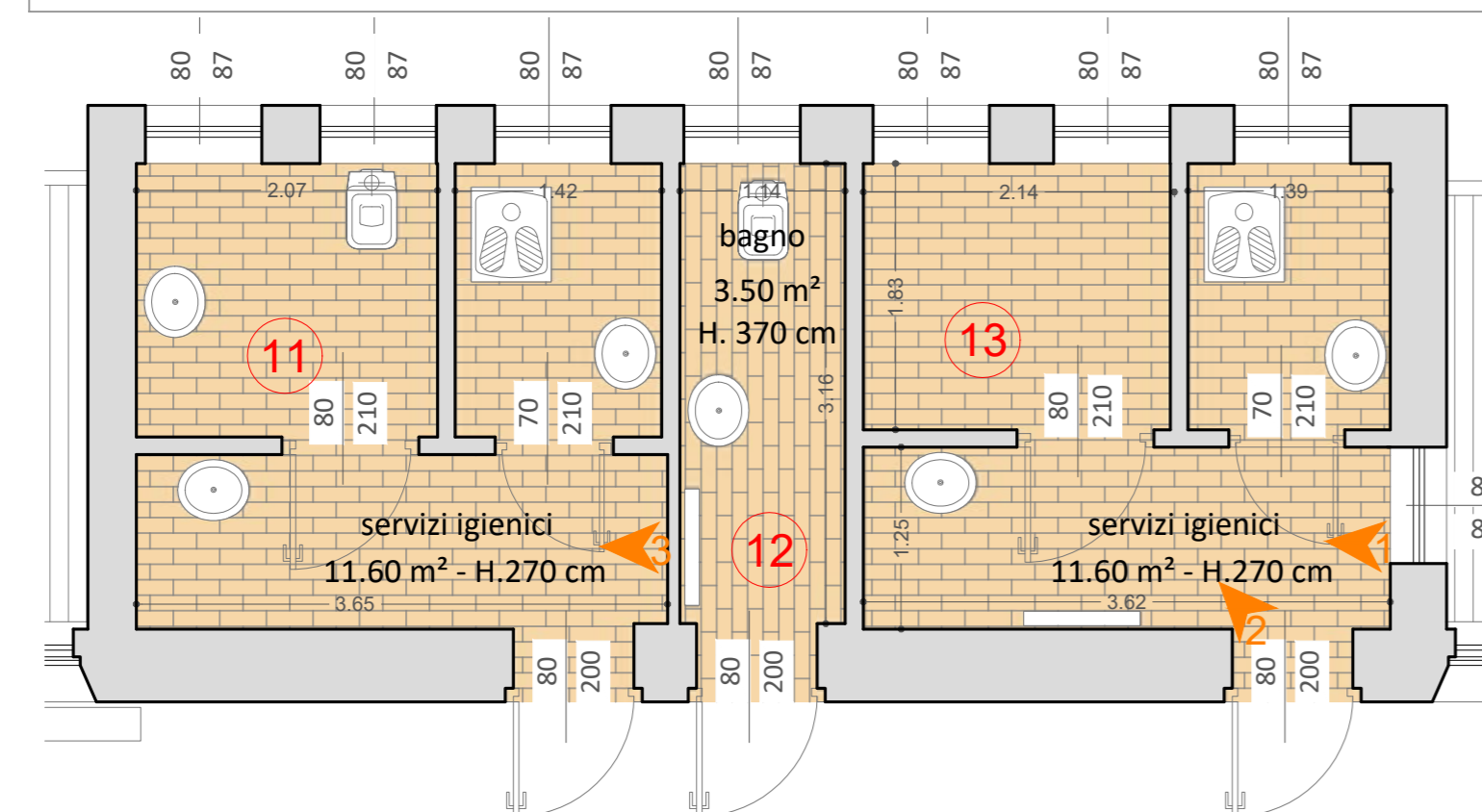


FOTO 2



FOTO 1



FOTO 3

NUMERO LOCALE	11-12-13
PIANO	Primo
DESTINAZIONE D'USO	Servizi igienici
TIPOLOGIA PAVIMENTAZIONE	6
DESCRIZIONE	I servizi igienici del piano primo sono caratterizzati da pavimentazione in piastrelle rettangolari di gres porcellanato opaco, di colore più chiaro e dimensione leggermente maggiore rispetto al blocco dei servizi al piano terra. Rivestimenti in piastrelle rettangolari di gres porcellanato lucido di colore bianco.
NOTE	Pavimenti e rivestimenti in discreto stato di conservazione.

COMUNE DI VILLA D'OGNA
PROVINCIA DI BERGAMO

**RESTAURO CONSERVATIVO
EDIFICIO BIBLIOTECA - ASSOCIAZIONI - BANDA
CON ADEGUAMENTO SISMICO E MESSA IN SICUREZZA
1 LOTTO D'INTERVENTO**

PROT. N.0020032-P DEL 10.10.2022 - AUTORIZZAZIONE DELLA SOPRINTENDENZA
ARCHEOLOGIA, BELLE ARTI E PAESAGGIO PER LE PROVINCE DI BERGAMO E BRESCIA

Progetto Strutture e Impianti: **SI. Eng** studio associato
Progetto Architettonico: **EPS** ARCHITETTI ASSOCIATI

PROGETTO ESECUTIVO ARCHITETTONICI
3 LOTTO D'INTERVENTO
ABACO DEI PAVIMENTI - PIANO PRIMO 2

progetto di: arch. Paolo Masotti, arch. Elisabetta Bertocchi, arch. Stefania Magaldi

E1RI05

scala: **1:100**

data: **MAGGIO 2023**

disegnatore: **000**

revisore: **000**

archivio: **328**

EDIFICIO COMUNALE PER BIBLIOTECA ASSOCIAZIONI E BANDA