

FOTO 1

NUMERO LOCALE	09-10
PIANO	Primo
DESTINAZIONE D'USO	Deposito - Sala AVIS
TIPOLOGIA PAVIMENTAZIONE	1
DESCRIZIONE	Tipologia di pavimentazione più frequente dell'intero edificio, costituita da piastrelle di misura 40x40 cm in marmette di graniglia, nelle tonalità del rosa.



FOTO 2

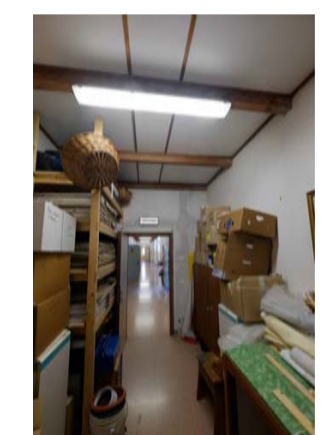


FOTO 3

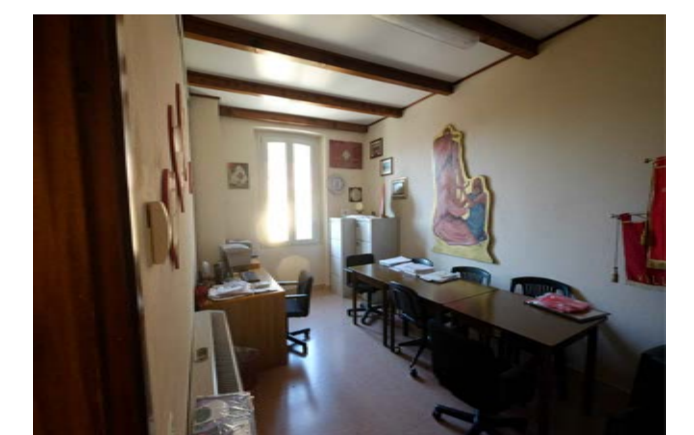
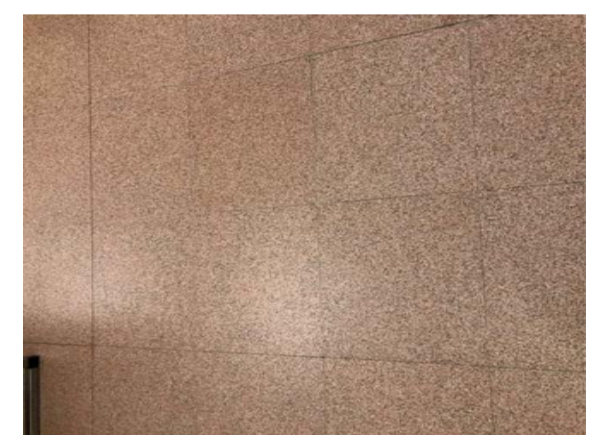


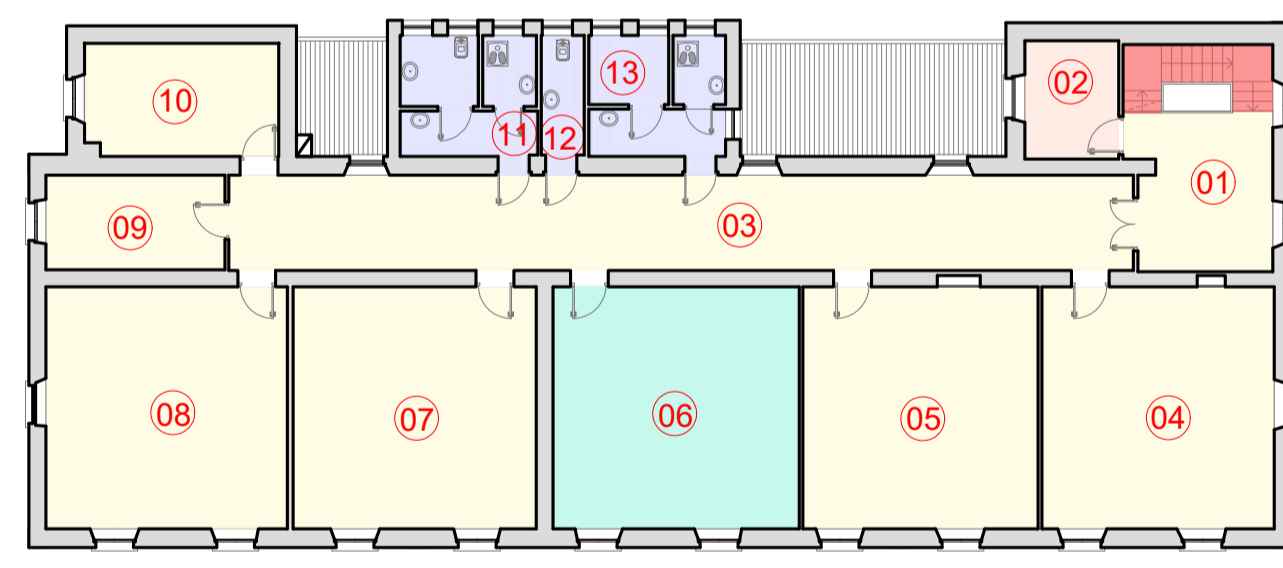
FOTO 4



TIPOLOGIA PAVIMENTAZIONE 1

LEGENDA TIPOLOGIE DI PAVIMENTAZIONE

- TIPOLOGIA 1
- TIPOLOGIA 2
- TIPOLOGIA 3
- TIPOLOGIA 4
- TIPOLOGIA 5
- TIPOLOGIA 6
- TIPOLOGIA 7
- TIPOLOGIA 8



PIANO PRIMO, scala 1:200



COMUNE DI VILLA D'OGNA  
PROVINCIA DI BERGAMO

### RESTAURO CONSERVATIVO EDIFICIO BIBLIOTECA - ASSOCIAZIONI - BANDA CON ADEGUAMENTO SISMICO E MESSA IN SICUREZZA 1 LOTTO D'INTERVENTO

PROT. N.0020032-P DEL 10.10.2022 - AUTORIZZAZIONE DELLA SOPRINTENDENZA  
ARCHEOLOGIA, BELLE ARTI E PAESAGGIO PER LE PROVINCE DI BERGAMO E BRESCIA

Progetto Strutture e Impianti:  studio associato

Progetto Architettonico: 

<b>PROGETTO DEFINITIVO</b>	<b>E</b>	tavola
<b>ARCHITETTONICI</b>	<b>1</b>	
<b>RILIEVO INTEGRAZIONE</b>	<b>RI</b>	
<b>ABACO DEI PAVIMENTI - PIANO PRIMO 3</b>	<b>06</b>	E1RI06
progetto di	arch. Paolo Masotti	arch. Elisabetta Bertocchi
	arch. Stefania Magaldi	
		
		
	<b>EPS - ARCHITETTI ASSOCIATI</b> di Elisabetta Bertocchi, Stefania Magaldi, Paolo Masotti Via Moroni, 129 - 24122 Bergamo - Tel e Fax 035 239047 - eps-architetti@libero.it	
scala	1:50	
data	MAGGIO 2023	
disegnatore		
revisione	000	
archivio	328	

EDIFICIO COMUNALE PER BIBLIOTECA ASSOCIAZIONI E BANDA