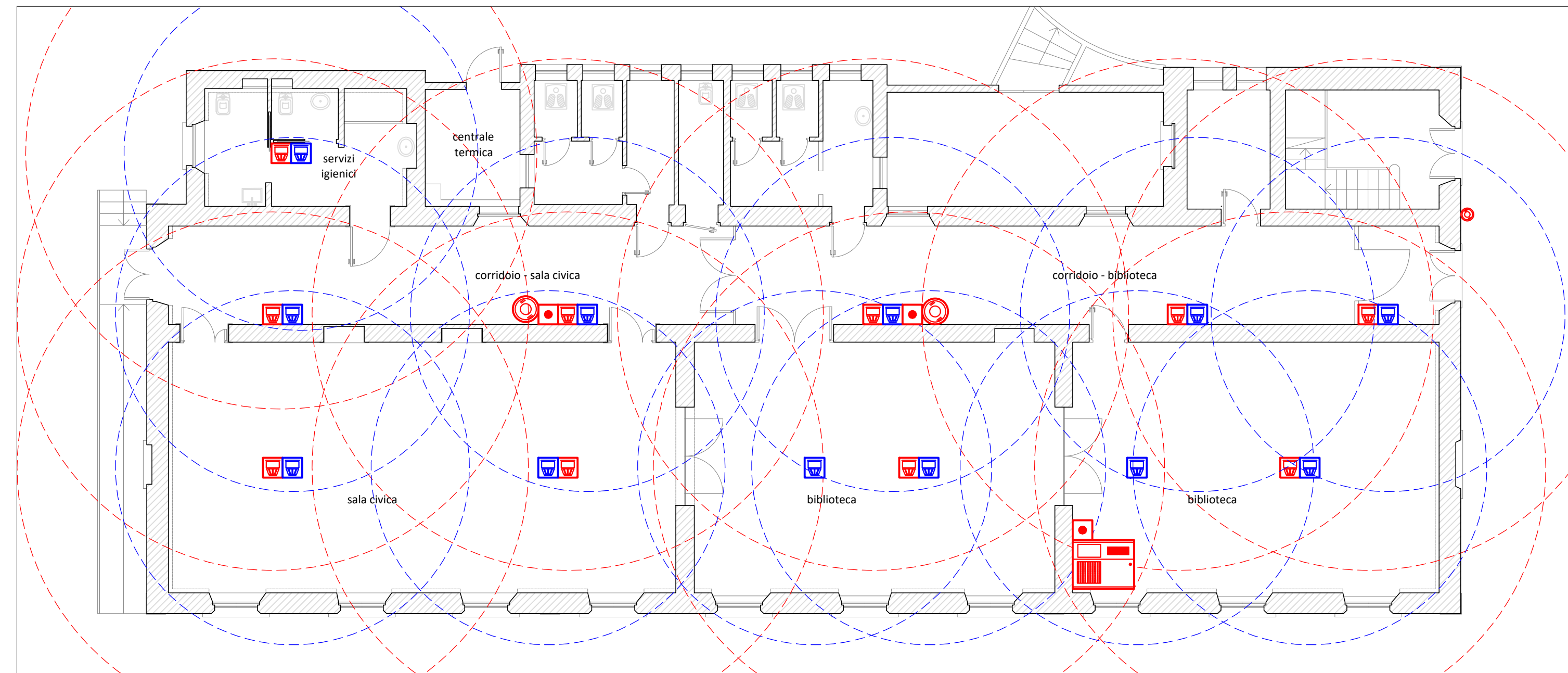
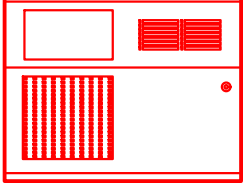







Pianta piano terra - Impianto rilevazione e segnalazione incendio

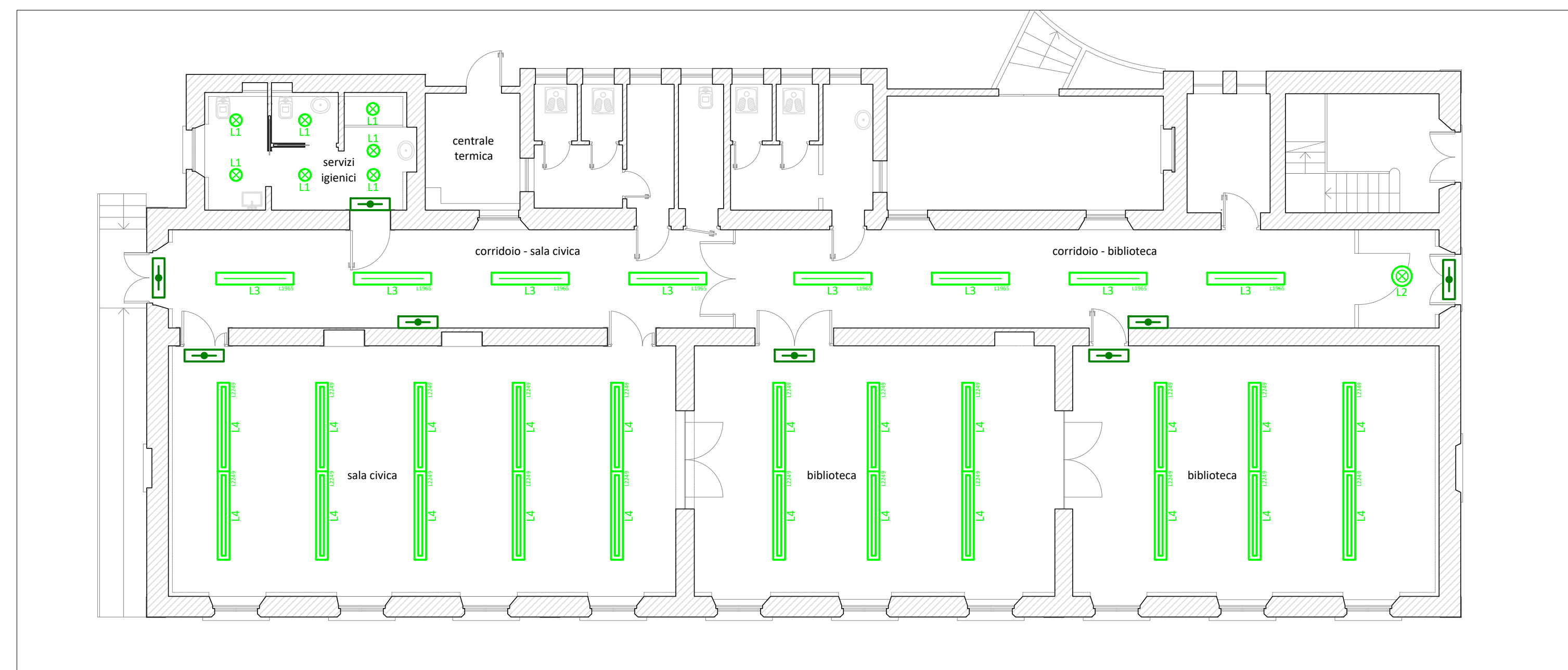


LEGENDA IMPIANTO RILEVAZIONE E SEGNALAZIONE INCENDIO

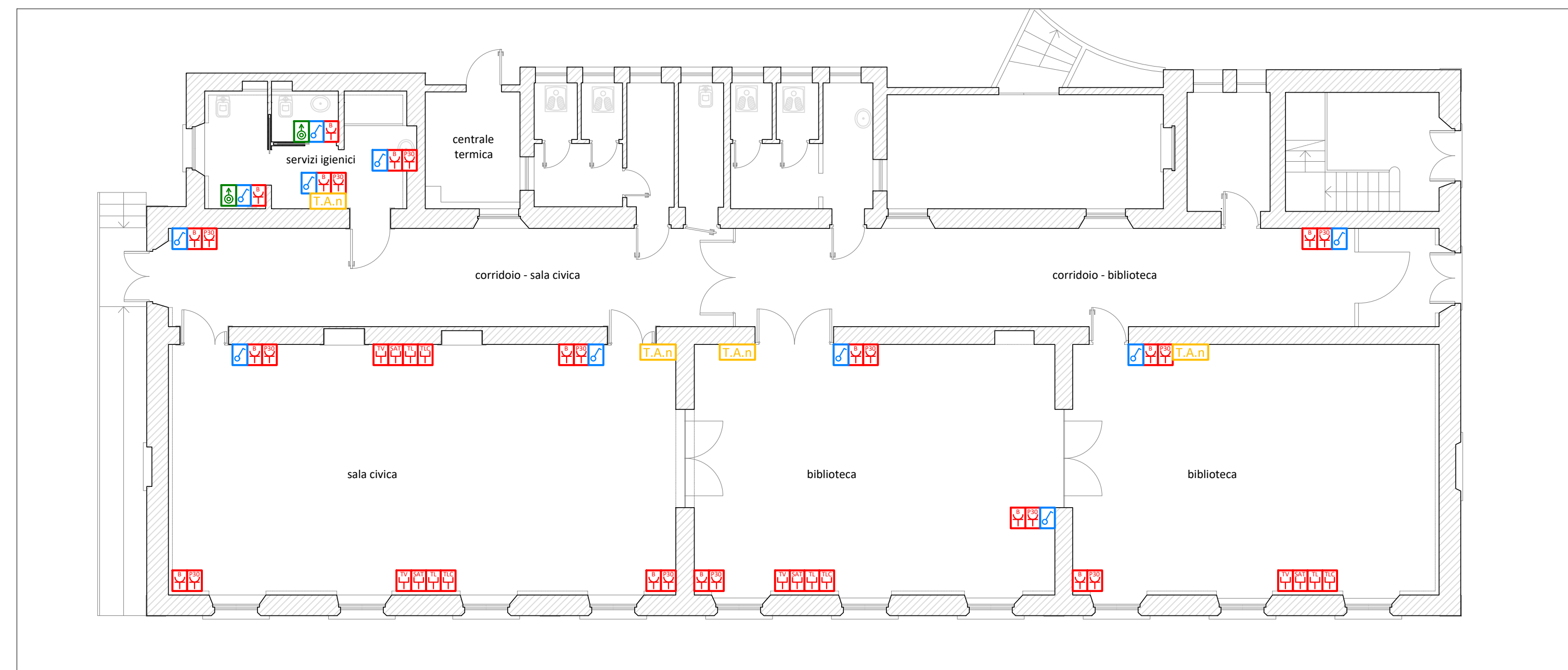
-  centrale antincendio tipo Comelit Logfire 1/8 loop mod. 41CPE118, espansa a 4 loop con scheda tipo Comelit mod. 41ECL120 o similare completa di batteria 12V/18Ah tipo Comelit mod. 30076004 o similare (la localizzazione della centrale sarà comunicata in fase esecutiva dalla D.L.)
-  rilevatore ottico di fumo indirizzato tipo Comelit mod. 41RFU100 o similare completo della relativa base tipo Comelit mod. 41RBX020 o similare (sulle piante è indicato anche il relativo raggio d'azione)
-  rilevatore di calore indirizzato tipo Comelit mod. 41RCS100 o similare completo della relativa base tipo Comelit mod. 41RBX020 o similare (sulle piante è indicato anche il relativo raggio d'azione)
-  sirena con lampeggiante indirizzata IP 43 EN 54-3/23 tipo Comelit mod. 41SCI000 o similare completa della relativa base tipo Comelit mod. 41RBX020 o similare
-  sirena con lampeggiante indirizzata EN 54-3/23 tipo Comelit mod. 41SCI000 o similare completa della relativa base IP65 tipo Comelit mod. 41BSE000 o similare (sirena esterna)
-  pulsante di allarme manuale indirizzato tipo Comelit mod. 41PAM000 completo del coperchio protettivo tipo Comelit mod. 43PAT000 o similare

NOTE
 - ogni scatola degli impianti deve essere posata, dal piano del pavimento finito alla mezziera della stessa, ad altezza prestabilita ovvero h1 = 45 cm o h2 = 90 cm o h3 = 150, da definirsi con la DL;
 - placche tipo GEWISS o similare;
 - ogni parte dell'impianto elettrico in caldaia deve possedere grado di previsione IP44;
 - tutte le variazioni dei materiali o delle modalità di posa dovranno essere concordate e accettate dalla DL;
 - tutta la componentistica sulla parte esistente verrà realizzata senza alterazioni murarie.

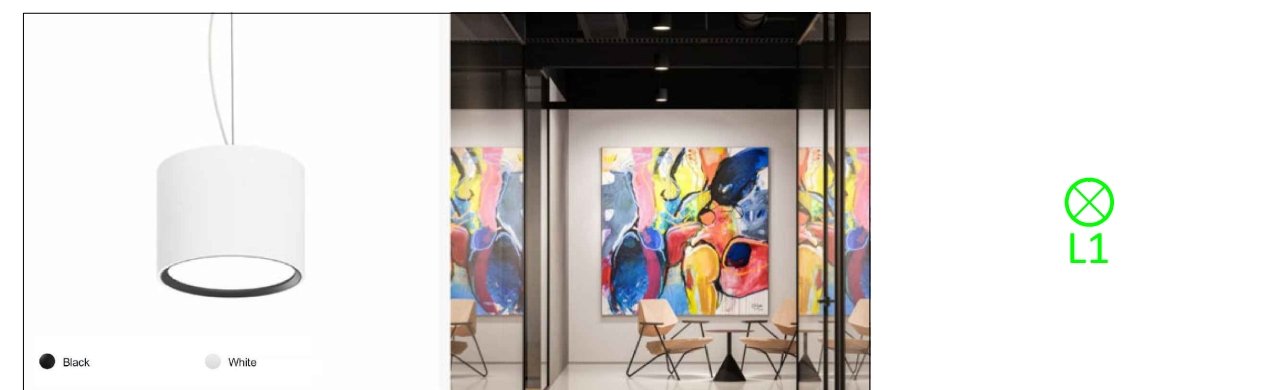
Pianta piano terra - Corpi illuminanti



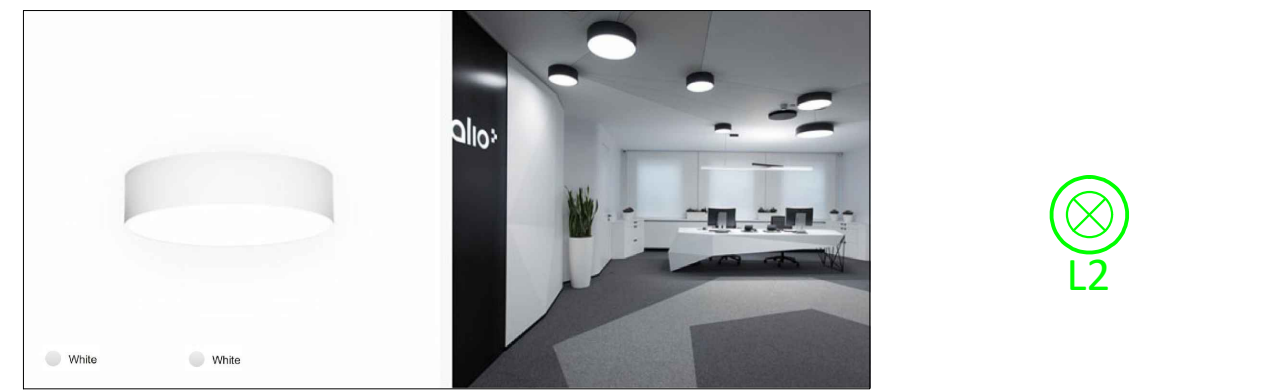
Pianta piano terra - Impianto elettrico



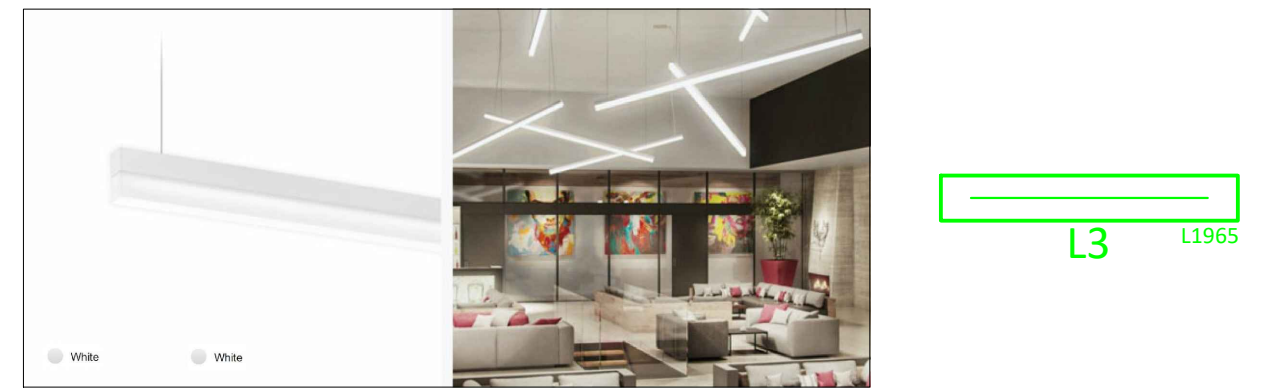
LEGENDA CORPI ILLUMINANTI



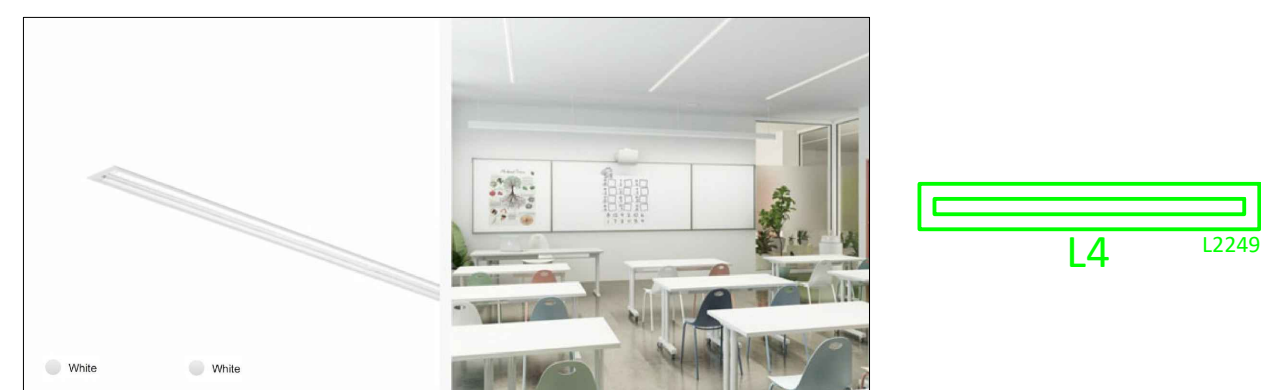
lampada sospesa tipo Nola S FL SOP 1000 Im 11 W 930 FO IP20 white/black o similare



lampada a soffitto tipo Lona C/S 600 h120 SOP 2700 Im 29 W 930 FO IP20 white o similare



lampada a soffitto tipo Minus S 4300 Im 48 W 930 L1965 mm FO IP20 white o similare












lampada a soffitto tipo Trix RV line 1R 60° UGR 4700 Im 36 W 930 L2249 mm FO IP40 white o similare



lampada di sicurezza a parete tipo Exiway Light Schneider IP65 250 1h SE/SA o similare

LEGENDA IMPIANTO ELETTRICO

-  interruttore 1P 16A tipo GEWISS o similare
-  presa 2P+T 10/16A tipo GEWISS o similare
-  presa 2P+T 10/16A P30 con terra laterale e centrale tipo GEWISS o similare
-  presa antenna TV tipo GEWISS o similare
-  presa antenna satellitare tipo GEWISS o similare
-  presa telefonica tipo GEWISS o similare
-  presa telecomunicazioni tipo GEWISS o similare
-  pulsante a tirante comando suoneria bagno
-  termostati ambiente piano terra tipo GEWISS o similare

NOTE
 - ogni scatola degli impianti deve essere posata, dal piano del pavimento finito alla mezziera della stessa, ad altezza prestabilita ovvero h1 = 45 cm o h2 = 90 cm o h3 = 150, da definirsi con la DL;
 - placche tipo GEWISS o similare;
 - ogni parte dell'impianto elettrico in caldaia deve possedere grado di previsione IP44;
 - tutte le variazioni dei materiali o delle modalità di posa dovranno essere concordate e accettate dalla DL;
 - tutta la componentistica sulla parte esistente verrà realizzata senza alterazioni murarie.



COMUNE DI VILLA D'OGNA
PROVINCIA DI BERGAMO

**RESTAURO CONSERVATIVO
EDIFICIO BIBLIOTECA - ASSOCIAZIONI - BANDA
CON ADEGUAMENTO SISMICO E MESSA IN SICUREZZA**

1 LOTTO D'INTERVENTO - MAGGIO 2023



Progetto Strutture e Impianti:
SI.ENG
studio associato



Progetto Architettonico:
EPS
ARCHITETTI ASSOCIATI

PROGETTO ESECUTIVO	E	tavola
IMPIANTISTICO	I	
PROGETTO D'INTERVENTO	P	
IMPIANTO ELETTRICO E RILEVAZIONE-SEGNALAZIONE INCENDIO	01	EIP01
progetto di arch. Paolo Masotti arch. Elisabetta Bertocchi arch. Stefania Magaldi		scala 1:100
		data MAGGIO 2023
		disegnatore revisione 000
		archivio 328

EPS - ARCHITETTI ASSOCIATI di Elisabetta Bertocchi, Stefania Magaldi, Paolo Masotti
 Via Moroni, 129 - 24122 Bergamo - Tel e Fax 035 239047 - eps-architetti@libero.it

EDIFICIO COMUNALE PER BIBLIOTECA ASSOCIAZIONI E BANDA