

DESCRIZIONE DELL'INTERVENTO IN TEMA DI SISMICITÀ

NOTE IN RELAZIONE ALLA PROGETTAZIONE ANTISISMICA
 - l'azione sismica non è stata valutata, in conformità alle indicazioni del D.M. 17 gennaio 2018 "Norme tecniche per le Costruzioni", in quanto l'intervento è da classificarsi come locale.

INQUADRAMENTO GENERALE DEL PROGETTO STRUTTURALE

CARATTERIZZAZIONE DELLA STRUTTURA (D.M. 17 gennaio 2018)

USI DEI LOCALI - uffici aperti al pubblico (cat. B2 - vedi tabella 3.1.11 DM 17 gennaio 2018)

VITA NOMINALE ≤ 10 anni ≥ 50 anni ≥ 100 anni
 CLASSE D'USO I II III IV
 COEFF. D'USO 0,7 1,0 1,5 2,0

NOTE GENERALI PER IL PROGETTO

- la costruzione deve avvenire verificando ogni dimensione rispetto al progetto architettonico, qualora vengano riscontrate differenze significative avvertire tempestivamente la Direzione Lavori;
- le tavole strutturali, ed in particolare le misure di tracciamento, per diventare esecutive vanno controllate ed approvate dalla Direzione Lavori;
- non rilevare le misure in scala;
- nei disegni strutturali è sempre da ritenersi valido il particolare disegnato con scala più grande;
- in caso di modifiche è da ritenersi valido l'ultimo aggiornamento;
- ogni variazione al progetto va concordata con la Direzione Lavori;
- definire squadri ed allineamenti sulla scorta del progetto architettonico;
- la posizione e dimensione delle aperture deve essere verificata in cantiere con la DL architettonica, anche in relazione agli spazi per le contornature e la correzione dei ponti termici;
- quote dei muri di elevazione riferite allo 0.00 m architettonico;
- prestare particolare attenzione alla necessità di foronomie per il passaggio degli impianti, gli scassi per eventuali colonne e sfiati (concordare con le DDL);
- utilizzare elementi di finitura idonei ad assecondare eventuali assestamenti e/o dilatazione e/o movimenti (reti portaintonaco, stucchi elastici, giunti, ecc.).

REFERIMENTI DOCUMENTALI ESTERNI
 TAVOLE ARCHITETTONICHE Arch. Paolo Masotti - Elisabetta Bertocchi - Stefania Magaldi

MATERIALI (PER LE NUOVE OPERE)

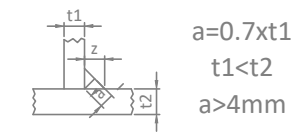
MATERIALI
 ACCIAIO LAMINATO acciaio UNI EN 10025-2 S235 (ex Fe 360)
 bulloni classe di esecuzione applicabile EXC2
 bulloni M14 - classe 8.8 marcatura 5B

CLASSE DI TOLLERANZA - SCOSTAMENTI LIMITE PER CAMPI DI DIMENSIONI FONDAMENTALI (mm)
 - se non specificato, la classe di tolleranza a cui si fa riferimento è la seguente: denominazione "MOLTO GROSSOLANA" - designazione "V".

designazione	denominazione	da 0,5 fino a 3	oltre 3 fino a 6	oltre 6 fino a 30	oltre 30 fino a 120	oltre 120 fino a 400	oltre 400 fino a 1000	oltre 1000 fino a 2000	oltre 2000 fino a 4000
<input type="checkbox"/> F	fine	$\pm 0,005$	$\pm 0,005$	$\pm 0,1$	$\pm 0,15$	$\pm 0,2$	$\pm 0,3$	$\pm 0,5$	$\pm /$
<input checked="" type="checkbox"/> M	media	$\pm 0,1$	$\pm 0,1$	$\pm 0,2$	$\pm 0,3$	$\pm 0,5$	$\pm 0,8$	$\pm 1,2$	$\pm 2,0$
<input type="checkbox"/> C	grossolana	$\pm 0,2$	$\pm 0,3$	$\pm 0,5$	$\pm 0,8$	$\pm 1,2$	$\pm 2,0$	$\pm 3,0$	$\pm 4,0$
<input type="checkbox"/> V	molto gross.	$\pm /$	$\pm 0,5$	$\pm 1,0$	$\pm 1,5$	$\pm 2,5$	$\pm 4,0$	$\pm 6,0$	$\pm 8,0$

SALDATURE

- saldatura classe I a cordoni d'angolo;
- le saldature quando non diversamente specificato si intendono continue e devono essere eseguite con dimensioni come da schema a fianco;
- le saldature testa-testa sono a piena penetrazione.



NOTA

- il produttore della struttura in carpenteria dovrà fornire la relazione di calcolo di dettaglio e gli attestati previsti dalla normativa vigente comprovanti la bontà dei materiali impiegati (HEB, viteria, certificato zincatura, ecc.).

VERIFICHE MATERIALI E PRODOTTI (cap. 11 D.M. 17 gennaio 2018)

[documentazione da fornire appena disponibile alla DL]

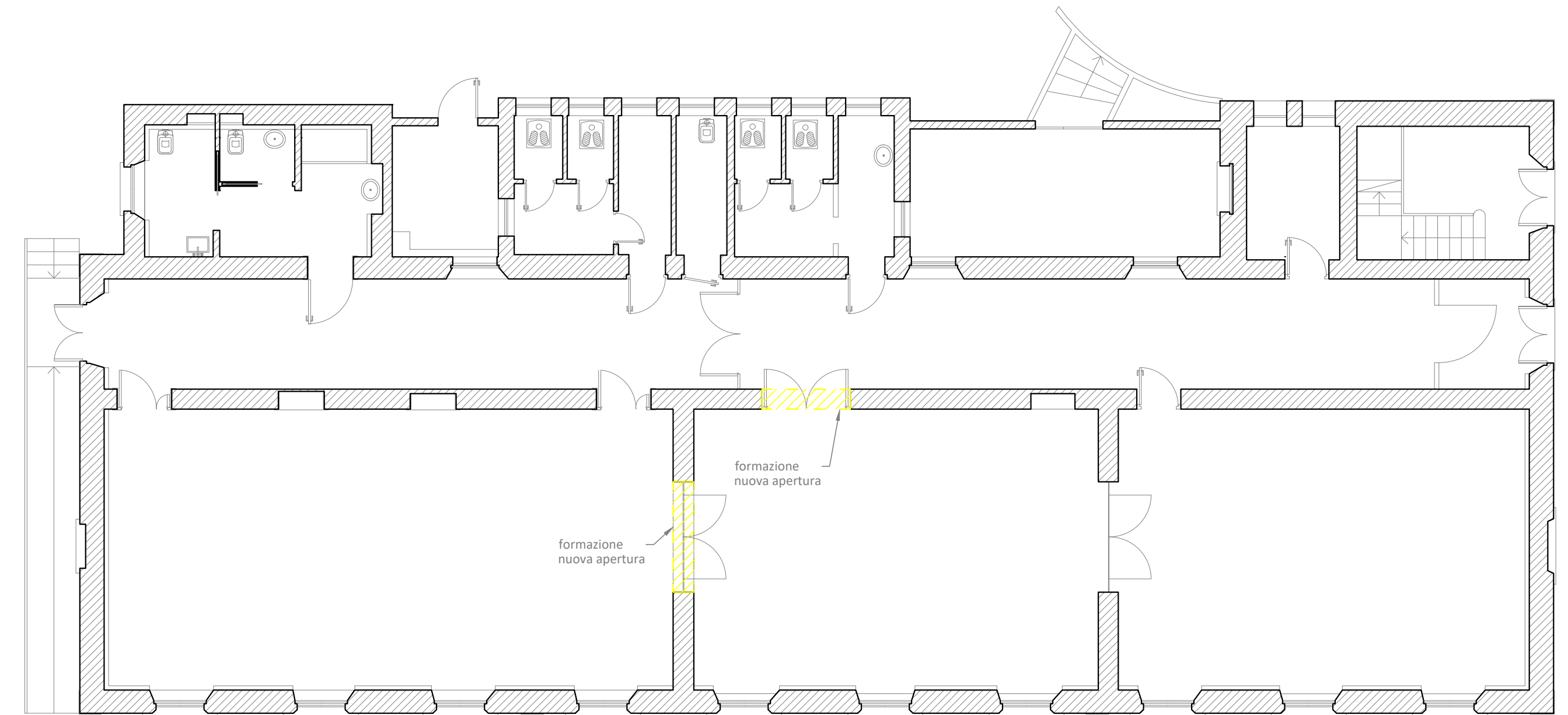
ACCIAIO LAMINATO (S11.3)

- attestato di qualificazione del produttore, rilasciato dal Servizio Tecnico Centrale [*]
- attestato di denuncia dell'attività di ogni centro di trasformazione [*]

[*] il certificato deve riportare sigle identificative e/o timbri che lo rendano riconducibile inequivocabilmente al cantiere - in alternativa il costruttore fornirà adeguata dichiarazione di responsabilità.

PIANTA SECONDA ELEVAZIONE

[OGGETTO DI INTERVENTO]



LEGENDA (indicati i soli interventi strutturali)

demolizione

NOTE SPECIFICHE PER L'ESECUZIONE DELLE STRUTTURE

NOTE

Concordare direttamente con le Direzioni Lavori e comunque in corso d'opera i seguenti lavori:

- formazione architravi per modifica aperture esterne nei muri portanti;
- demolizione e/o rifacimento di parti di muratura;
- esecuzione foronomie impianti;
- modalità di fissaggio a parete degli elementi portanti;
- effettiva capacità portante delle murature di confine;
- modalità esecutive delle operazioni di puntellamento e demolizione.

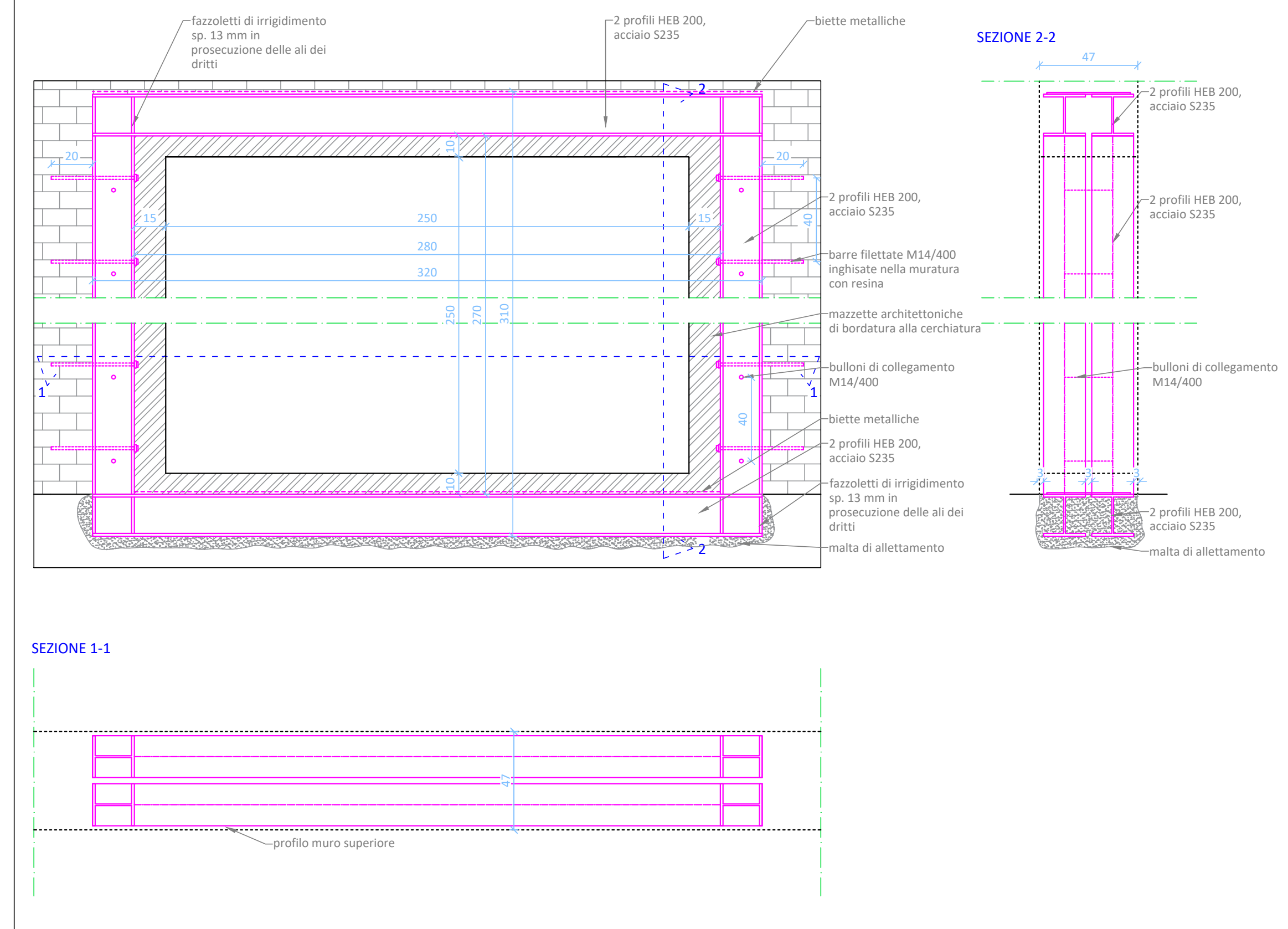
Definire i livelli in funzione del progetto architettonico.
 Verificare le misure in loco prima della produzione/realizzazione delle travi in acciaio.

NOTE SPECIFICHE PER L'ESECUZIONE DELLE STRUTTURE

- verificare, coinvolgendo la Direzione Lavori, l'esatta posizione dei pilastri sottostanti agli appoggi delle travi in acciaio;
- l'impresa deve proporre, dimensionare e ottenere l'assenso della Direzione Lavori in relazione alle modalità di vincolo tra i vari elementi in acciaio.

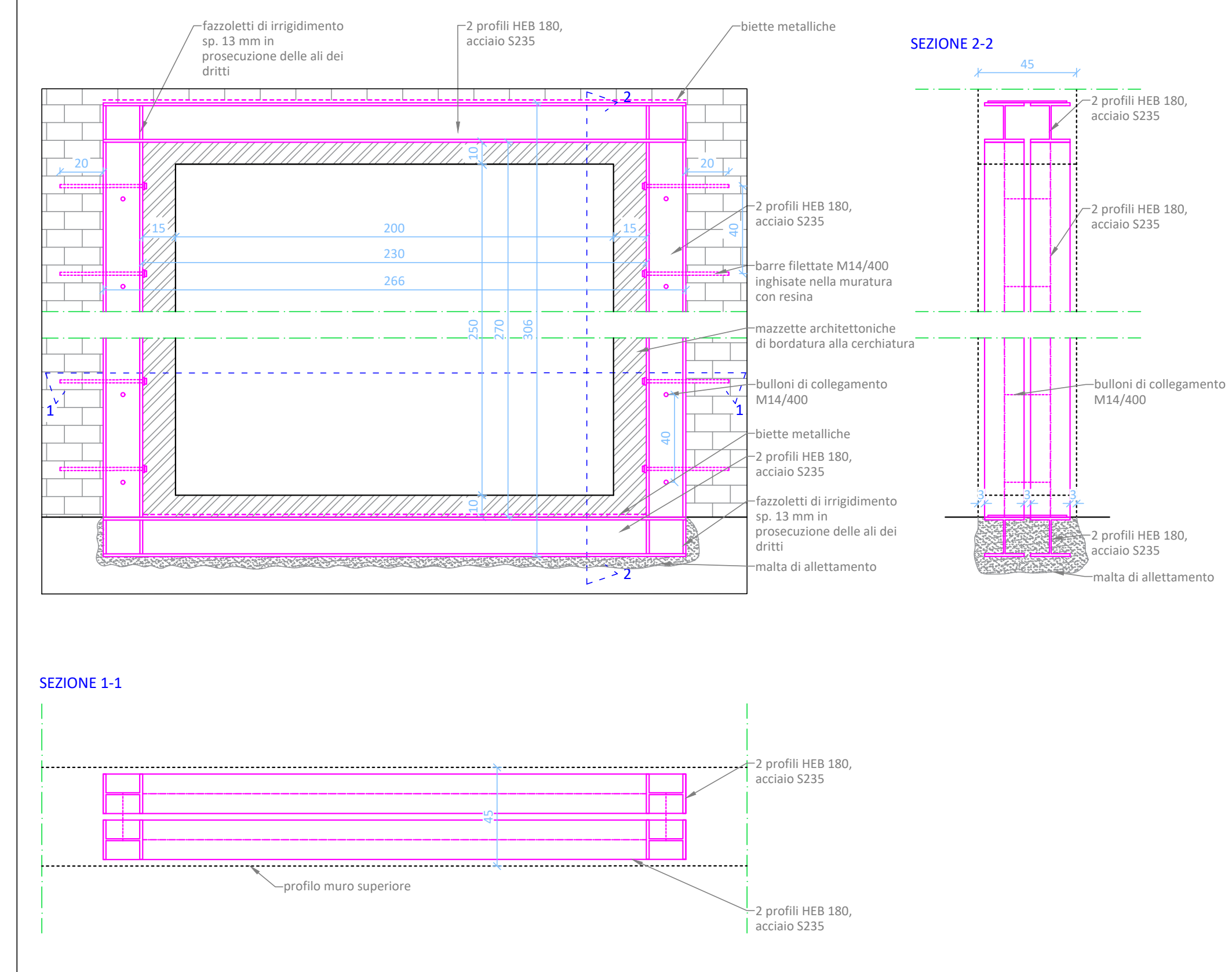
PARTICOLARE CERCHIATURA 1

SCALA 1:20



PARTICOLARE CERCHIATURA 2

SCALA 1:20



COMUNE DI VILLA D'OGNA
 PROVINCIA DI BERGAMO

RESTAURO CONSERVATIVO EDIFICIO BIBLIOTECA - ASSOCIAZIONI - BANDA CON ADEGUAMENTO SISMICO E MESSA IN SICUREZZA

1 LOTTO D'INTERVENTO - MAGGIO 2023



Progetto Strutture e Impianti:
SI.ENG
 studio associato

Progetto Architettonico:
EPS
 ARCHITETTI ASSOCIATI

PROGETTO ESECUTIVO

STRUTTURALE

PROGETTO D'INTERVENTO

PIANTA SECONDA ELEVAZIONE, PARTICOLARE CERCHIATURA 1 E PARTICOLARE CERCHIATURA 2

E tavola

S

P

01

ESP01

progetto di

arch. Paolo Masotti arch. Elisabetta Bertocchi arch. Stefania Magaldi

scala

1:20 - 1:50

data

MAGGIO 2023

disegnatore

revisione

000

archivio

328

EPS - ARCHITETTI ASSOCIATI di Elisabetta Bertocchi, Stefania Magaldi, Paolo Masotti
 Via Moroni, 129 - 24122 Bergamo - Tel e Fax 035 239047 - eps-architetti@libero.it