



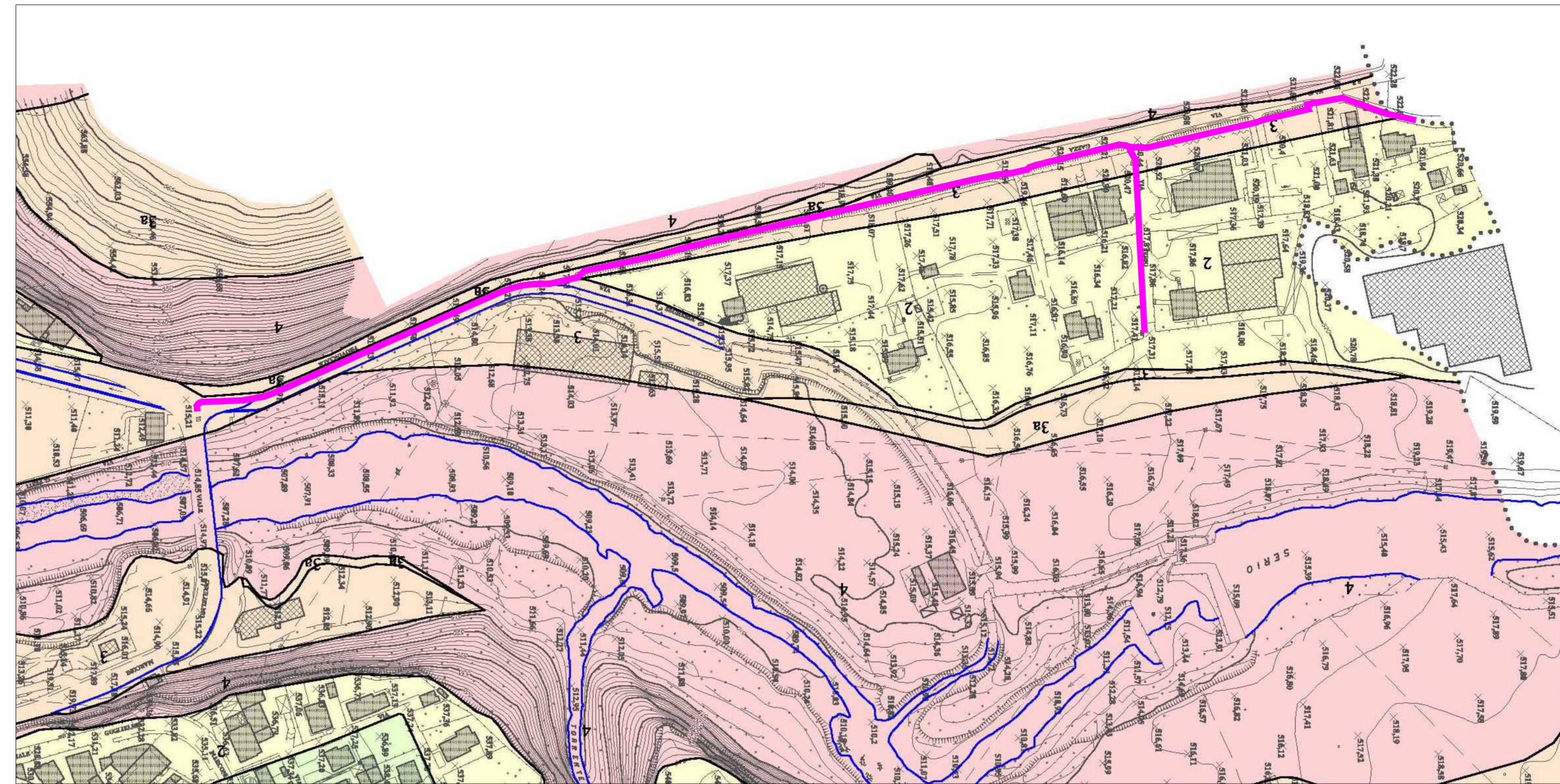
- Area oggetto di intervento
- FRANE: Area di frana quiescente (Fq)/Modifiche e integrazioni
- CONOIDI: Area di conoide attivo non protetta (Ca)/Modifiche e integrazioni
- ESONDAZIONI: Area a pericolosità molto elevata (Ee)/Modifiche e integrazioni
- ESONDAZIONI: Area a pericolosità elevata (Eb)/Modifiche e integrazioni

PIANO ASSETTO IDROGEOLOGICO (Fonte: Geoportale) SCALA 1:10000



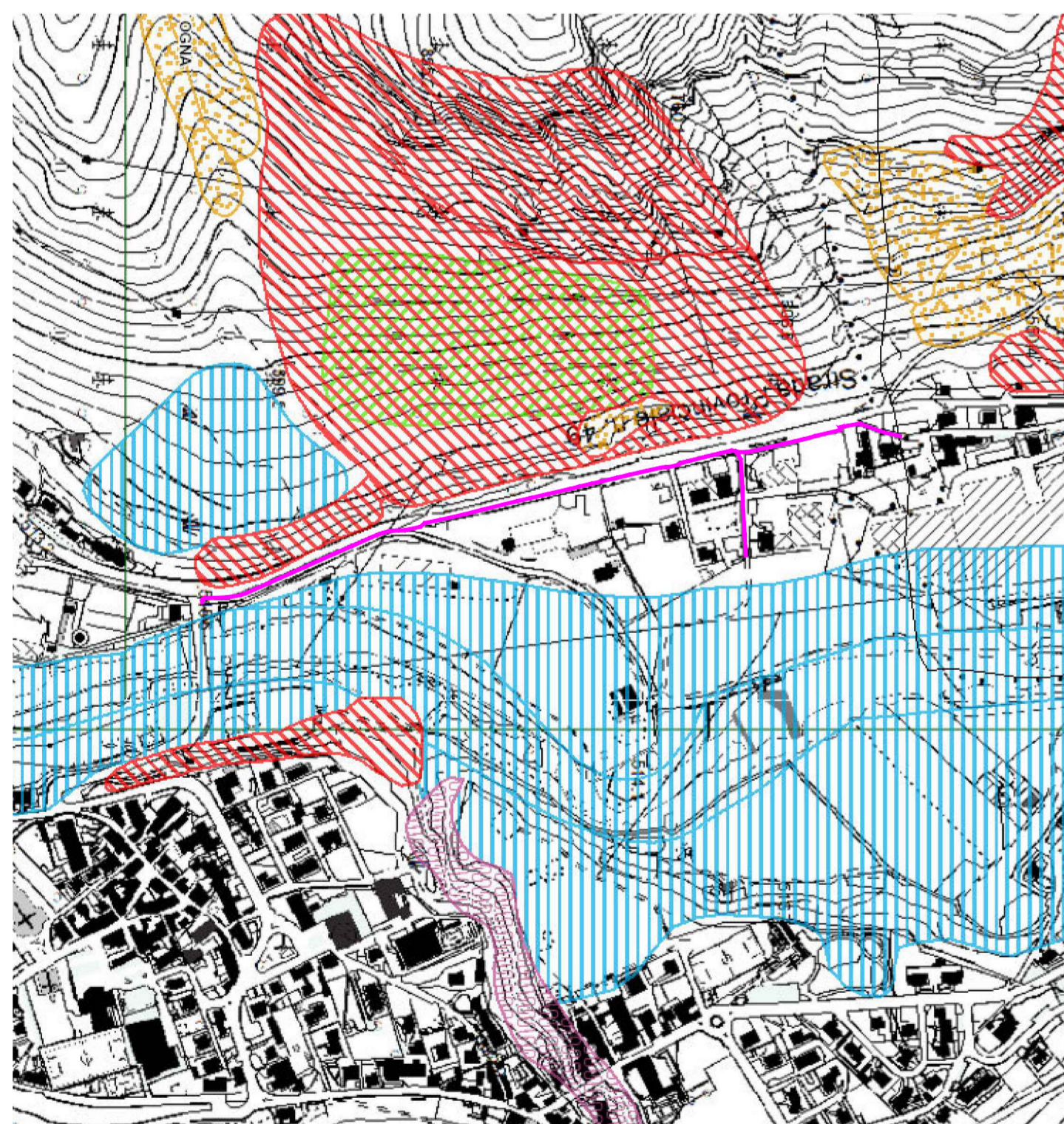
- Area oggetto di intervento

RETICOLO IDRICO (Fonte: Geoportale) SCALA 1:5000



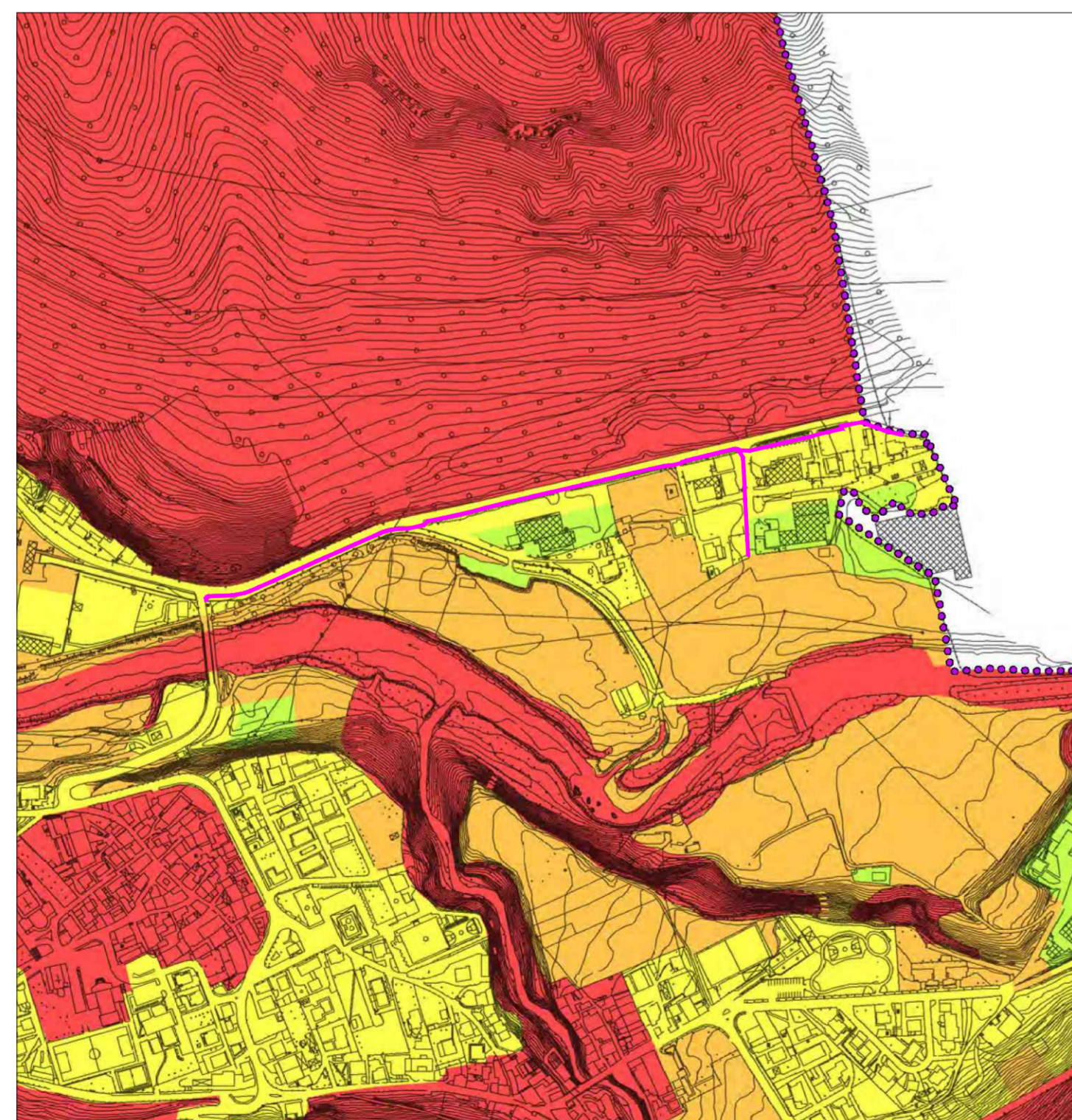
- Area oggetto di intervento
- 2 AREE DI FATTIBILITÀ CON MODESTE LIMITAZIONI
- 3 AREE DI FATTIBILITÀ CON CONSISTENTI LIMITAZIONI
- 4 AREE DI FATTIBILITÀ CON GRAVI LIMITAZIONI

STUDIO GEOLOGICO - Tavola 9: Carta della fattibilità geologica di piano SCALA 1:2000



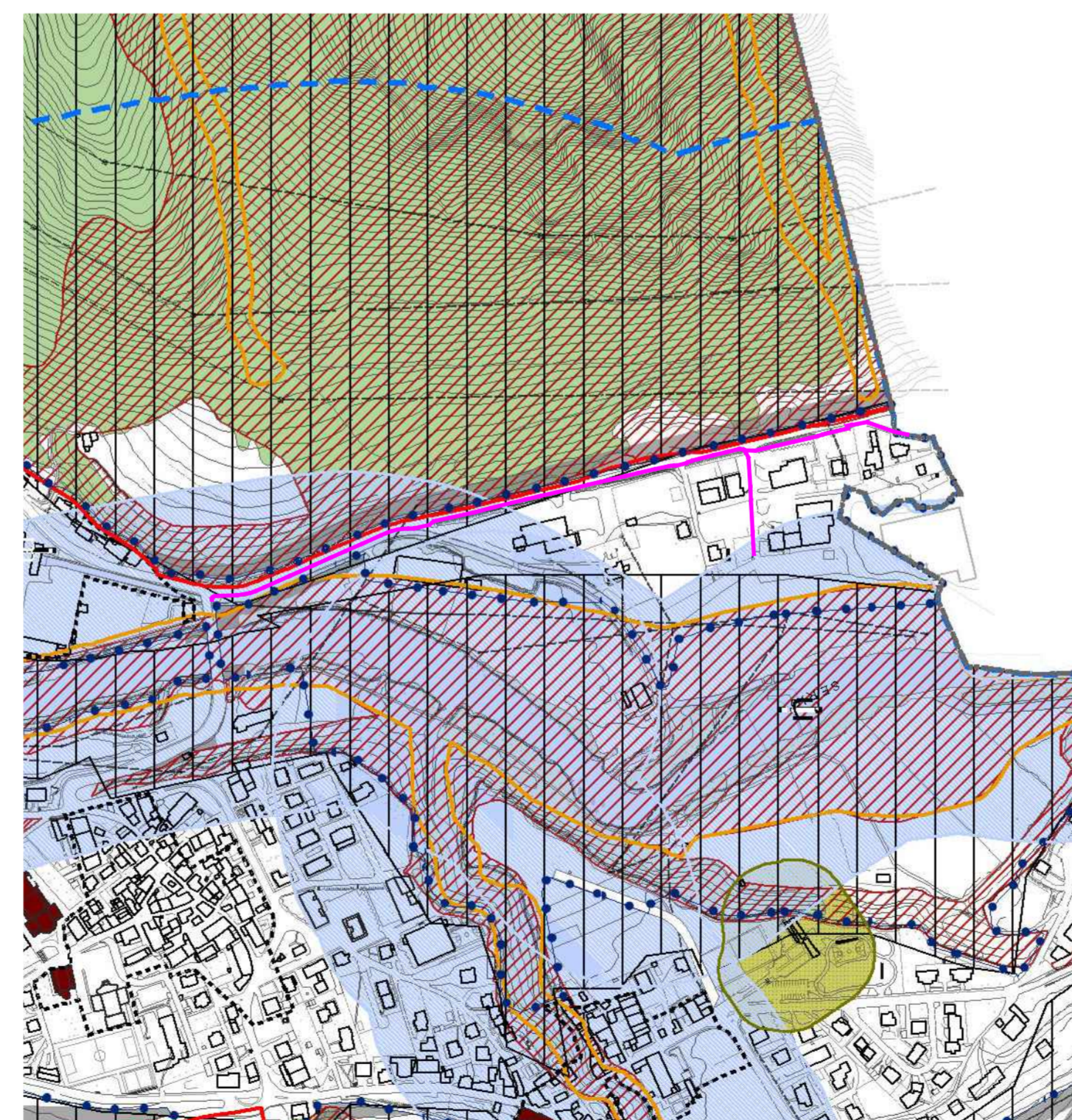
- Area oggetto di intervento
- ||| Aree allagabili e alluvionabili

CARTA DEL DISSESTO IDROGEOLOGICO (Fonte: Siter) SCALA 1:5000



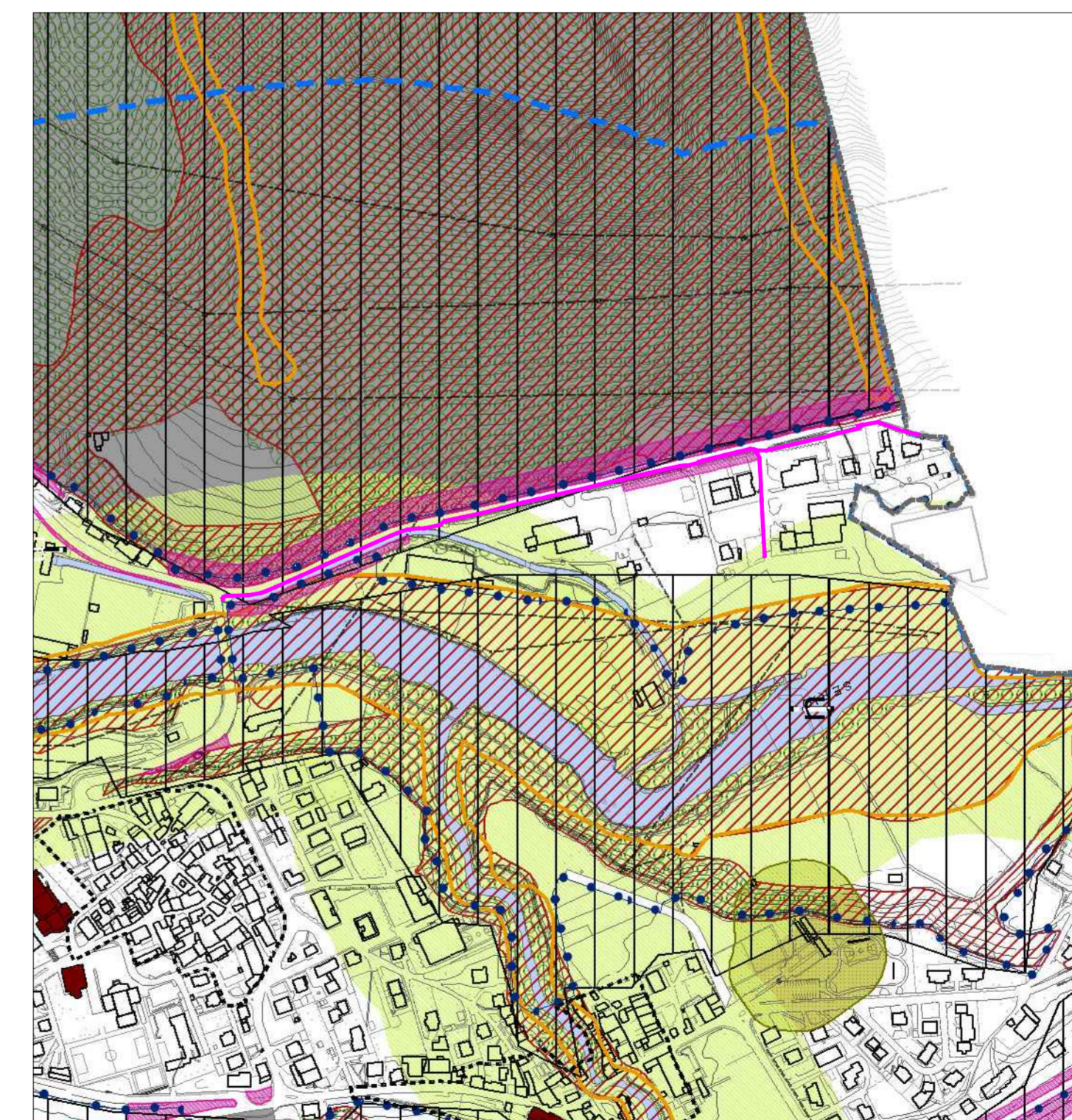
- Area oggetto di intervento
- Alta
- Media

STUDIO PAESISTICO - Tavola H: Carta della sensibilità paesistica dei luoghi SCALA 1:5000



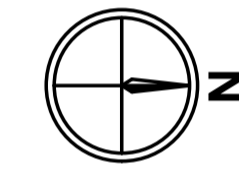
- Area oggetto di intervento
- fascia 150m dalle sponde di fiumi, torrenti, corsi d'acqua (D.Lgs n. 42/2004 art.142)
- boschi e foreste (D. Lgs. 42/2004 art. 142)
- fascia di rispetto di cui al reticolo idrico minore (D.g.r. n. 7/7868)
- classe IV di fattibilità geologica (L.R. 41/97 - D.g.r. 6645/01)

PIANO DELLE REGOLE - Tavola C1: Vincoli sovraordinati SCALA 1:5000



- Area oggetto di intervento
- corsi d'acqua (D.Lgs n. 42/2004 art. 142)
- boschi e foreste (D. Lgs. 42/2004 art. 142)
- fascia di rispetto di cui al reticolo idrico minore (D.g.r. n. 7/7868)
- classe IV di fattibilità geologica (L.R. 41/97 - D.g.r. 6645/01)
- fascia di rispetto stradale

DOCUMENTO DI PIANO - Tavola A8: Vincoli amministrativi SCALA 1:5000



PROTOCOLLO: 	COMUNE: COMUNE DI VILLA D'OGNA (BG) COMMITTENTE: COMUNE DI VILLA D'OGNA Largo Europa, 39 - 24020 - Villa d'Ogna (BG) DENOMINAZIONE: REALIZZAZIONE PERCORSO CICLOPEDONALE IN COMUNE DI VILLA D'OGNA IN CONTINUITA' CON LA RETE CICLABILE DELL'ALTA VALLE SERIANA - CUP: J21B22001080002
	SCALE VARIE
FASE: ESECUTIVO ELABORATO: AR_DIS01 FILE: T1006_ARDIS01_Inquadramento.dwg CODICE PROGETTO: T1006/21 REVISIONE: Rev.00 DATA: GENNAIO 2024	PROGETTO: ARCHITETTONICO OGGETTO: INQUADRAMENTO TERRITORIALE ESTRATTI PAI, RIM, STUDIO GEOLOGICO, PGT REDATTO: EG CONTROLLATO: FG APPROVATO: GV DESCRIZIONE REVISIONE: EMMISSIONE
PROGETTISTA ARCHITETTONICO: tekko s.r.l. con Studio Carrara PROGETTISTA STRUTTURALE: tekko s.r.l. con Studio Carrara PROGETTISTA IMPIANTI MECCANICI: PROGETTISTA IMPIANTI ELETTRICI: tekko s.r.l. con Studio Carrara	
COORDINATORE IN FASE DI PROGETTAZIONE: tekko s.r.l. con Studio Carrara PRESTAZIONI SPECIALISTICHE:	SOCIETÀ CERTIFICATA ISO 9001:2015 - ISO 14001:2015 - ISO 45001:2018 <small>Questo documento non può essere copiato, riprodotto, diffuso o modificato a terzi senza nostra autorizzazione scritta.</small>